

Diplomados pela U.Porto inscritos nos centros de emprego
do Continente a 31 de Dezembro de 2009

Índice

Introdução e notas.....	3
I. Desempregados (Dezembro de 2009) e diplomados de 1998-1999 a 2007-2008.....	4
I.1.Comparação U.Porto / Portugal.....	4
Quadro 1: Desempregados por grau, situação de procura de emprego e tempo de inscrição (Dezembro de 2009) e diplomados de 1998-1999 a 2007-2008. Comparação U.Porto/Portugal.....	4
Quadro 2: Desempregados por situação de procura de emprego e tempo de inscrição (Dezembro de 2009) e diplomados de 1998-1999 a 2007-2008, por universidade pública.....	5
I.2. U.Porto.....	6
Quadro 3: Desempregados diplomados pela U.Porto, por situação de procura de emprego e tempo de inscrição (Dezembro de 2009) e diplomados de 1998-1999 a 2007-2008, por curso.....	6
Figura 1: Desempregados diplomados pela U.Porto, por situação de procura de emprego.....	15
Figura 2: Desempregados diplomados pela U.Porto, por tempo de inscrição.....	15
II. Desempregados com ano de conclusão do grau entre 2006 e 2008 e número médio de diplomados igual ou superior a 20 nos anos lectivos de 2005-2006 a 2007-2008.....	16
II.1. Comparação U.Porto/Portugal.....	16
Quadro 4: Desempregados (com ano de conclusão do grau entre 2006 e 2008) por grau, situação de procura de emprego e tempo de inscrição (Dezembro de 2009) e diplomados de 2005-2006 a 2007-2008. Comparação U.Porto/Portugal.....	16
Quadro 5: Desempregados (com ano de conclusão do grau entre 2006 e 2008) por situação de procura de emprego e tempo de inscrição (Dezembro de 2009) e diplomados de 2005-2006 a 2007-2008, por universidade pública.....	17
II.2. U.Porto.....	18
Quadro 6: Desempregados diplomados pela U.Porto (com ano de conclusão do grau entre 2006 e 2008), por situação de procura de emprego e tempo de inscrição (Dezembro de 2009) e diplomados de 2005-2006 a 2007-2008, por curso.....	18
Figura 3: Desempregados diplomados pela U.Porto com ano de conclusão de grau entre 2006-2008, por situação de procura de emprego.....	22
Figura 4: Desempregados diplomados pela U.Porto com ano de conclusão de grau entre 2006-2008, por situação tempo de inscrição.....	22
Quadro 7: Desempregados diplomados (L+L1+MI) pela U.Porto com ano de conclusão de grau entre 2006-2008 e diplomados (L+L1+MI) de 2006-2008, por faculdade.....	23
Figura 5: Desempregados diplomados (L+L1+MI) pela U.Porto com ano de conclusão de grau entre 2006-2008 e diplomados (L+L1+MI) de 2006-2008, por faculdade.....	23
Fontes e siglas.....	24

Introdução e notas

Este trabalho incide sobre os diplomados com habilitação superior que estavam inscritos nos centros de emprego de Portugal Continental em Dezembro de 2009. A taxa de inscrição destes diplomados desempregados nos respectivos centros não se distribui uniformemente por todas as áreas de formação: para algumas a procura de centros de emprego é muito comum e, para outras, tal prática é muito rara. Na análise deste documento deve ter-se este facto em conta.

Este trabalho tem como fonte principal o relatório “A procura de emprego dos diplomados com habilitação superior - 2010 [relatório VI]”, elaborado pelo GPEARI e disponibilizado também em formato MS Excel em <http://www.gpearl.mctes.pt/index.php?idc=154&idi=455287>

Em particular usaram-se as listagens 1 e 3 do documento: Listagem 1 - Desempregados por par estabelecimento/curso, situação de procura de emprego e tempo de inscrição (Dezembro de 2009) e diplomados de 1998-1999 a 2007-2008; Listagem 3 - Desempregados por par estabelecimento/curso, situação de procura de emprego, tempo de inscrição (Dezembro de 2009) e ano de conclusão do grau de 2006 a 2008 e número médio de diplomados igual ou superior a 20 de 2005-2006 a 2007-2008.

Segundo o GPEARI, nos centros de emprego de Portugal estavam inscritos, a 31 de Dezembro de 2009, 44 777 titulares de grau de bacharel, licenciado, mestre ou doutor. Destes, 43 755 estavam inscritos nos centros de emprego do Continente. Os dados apresentados dizem respeito aos 39 452 desempregados diplomados do ensino superior inscritos nos centros de emprego do Continente cujos registos incluem o par estabelecimento/curso, grau e ano de conclusão.

Notas

Sempre que se menciona “desempregado” deverá ler-se “desempregado inscrito a 31 de Dezembro de 2009 em centro de emprego do Continente e titular de grau de bacharel, licenciado, mestre ou doutor”.

O total de diplomados disponibilizado pelo GPEARI nas listagens 1 e 3 refere-se apenas aos diplomados dos cursos com desempregados inscritos nos centros de emprego. No caso da listagem 3, apenas se apresentam os cursos com uma média anual de diplomados superior ou igual a 20 nos últimos 3 anos. Assim, os totais de diplomados por grau e instituição não incluem os diplomados de cursos sem inscritos nos centros de emprego.

Para a U.Porto e por faculdade, apresenta-se no quadro 7 e figura 5 a proporção de desempregados diplomados de curso de licenciatura, 1º ciclo e mestrado integrado com ano de conclusão entre 2006 e 2008 do total de diplomados de licenciatura, 1º ciclo e mestrado integrado entre 2006-2008, incluindo os dos cursos sem inscritos no centro de emprego.

I. Desempregados (Dezembro de 2009) e diplomados de 1998-1999 a 2007-2008
I.1.Comparação U.Porto / Portugal

Quadro 1: Desempregados por grau, situação de procura de emprego e tempo de inscrição (Dezembro de 2009) e diplomados de 1998-1999 a 2007-2008. Comparação U.Porto/Portugal

	1.º emprego		Novo emprego		Total desempregados	Total diplomados 1999-2008*	% Total Desempregados / Total Diplomados 1999-2008*
	< 12 meses	≥12 meses	< 12 meses	≥12 meses			
Bacharelato	76	43	1736	898	2753	71501	3,9%
U.Porto		1	1	3	5	1	500,0%
% U.Porto do total nacional	0%	2%	0%	0%	0%	0%	
Licenciatura	9482	2098	17908	5709	35197	443567	7,9%
U.Porto	477	140	1111	484	2212	27435	8,1%
% U.Porto do total nacional	5%	7%	6%	8%	6%	6%	
Mestrado	782	61	492	124	1459	21511	6,8%
U.Porto	128	12	84	21	245	3892	6,3%
% U.Porto do total nacional	16%	20%	17%	17%	17%	18%	
Doutoramento	5	1	24	13	43	1778	2,4%
U.Porto	1		2		3	165	1,8%
% U.Porto do total nacional	20%	0%	8%	0%	7%	9%	
Total Nacional	10345	2203	20160	6744	39452	538357	7,3%
U.Porto	606	153	1198	508	2465	31493	7,8%
% U.Porto do total nacional	5,9%	6,9%	5,9%	7,5%	6,2%	5,8%	

Fonte: GPEAR1-DesemDipl_Dez09_L1

Nota: * o total de diplomados refere-se apenas aos cursos com desempregados.

Quadro 2: Desempregados por situação de procura de emprego e tempo de inscrição (Dezembro de 2009) e diplomados de 1998-1999 a 2007-2008, por universidade pública

	1º emprego		Novo emprego		Total Desempregados	Total Diplomados 1999-2008*	% Total Desempregados / Total Diplomados 1999-2008*
	< 12 meses	≥12 meses	< 12 meses	≥12 meses			
ISCTE - Instituto Universitário de Lisboa	82	15	291	111	499	7841	6,4%
Universidade da Beira Interior	262	56	272	66	656	6267	10,5%
Universidade da Madeira	2		5	1	8	1047	0,8%
Universidade de Aveiro	256	61	429	121	867	10809	8,0%
Universidade de Coimbra	599	140	838	302	1879	25805	7,3%
Universidade de Évora	232	59	311	92	694	7585	9,1%
Universidade de Lisboa	222	44	774	330	1370	26484	5,2%
Universidade de Trás-os-Montes e Alto Douro	298	83	379	111	871	9388	9,3%
Universidade do Algarve	92	15	177	47	331	4461	7,4%
Universidade do Minho	522	132	802	266	1722	22401	7,7%
Universidade do Porto	606	153	1198	508	2465	31493	7,8%
Universidade dos Açores	7	1	17	15	40	2190	1,8%
Universidade Nova de Lisboa	173	24	569	174	940	15641	6,0%
Universidade Técnica de Lisboa	305	30	1063	429	1827	25246	7,2%
Total	3658	813	7125	2573	14169	196658	7,2%
%U.Porto	16,6%	18,8%	16,8%	19,7%	17,4%	16,0%	

Fonte: GPEARI-DesemDipl_De09_L1

Nota: * o total de diplomados refere-se apenas aos cursos com desempregados.

I.2. U.Porto

Quadro 3: Desempregados diplomados pela U.Porto, por situação de procura de emprego e tempo de inscrição (Dezembro de 2009) e diplomados de 1998-1999 a 2007-2008, por curso

		1.º emprego		Novo emprego		Total Desempregados	Total Diplomados 1999-2008*	% Total Desempregados / Total Diplomados 1999-2008*
		< 12 meses	≥12 meses	< 12 meses	≥12 meses			
Bacharelato			1	1	3	5	1	500%
	Faculdade de Belas-Artes		1		3	4	1	400%
	Artes Plásticas - Escultura				1	1	1	100%
	Design de Comunicação (Arte Gráfica)		1		2	3		--
	Faculdade de Ciências da Nutrição e Alimentação			1		1		--
	Nutricionismo			1		1		--
Doutoramento		1		2		3	165	2%
	Faculdade de Engenharia	1		2		3	165	2%
	Ciências de Engenharia			1		1	74	1%
	Engenharia Química			1		1	74	1%
	Engenharia Química e Biológica	1				1	17	6%
Licenciatura		477	140	1111	484	2212	27435	8%
	Faculdade de Arquitectura	23	3	49	16	91	936	10%
	Arquitectura	21	3	49	16	89	936	10%
	Estudos de Arquitectura	2				2		--
	Faculdade de Belas-Artes	22	6	56	11	95	1054	9%
	Artes Plásticas - Escultura	4	2	17	6	29	264	11%
	Artes Plásticas - Pintura	5	2	17	1	25	349	7%
	Design de Comunicação	6		1		7	34	21%

			1.º emprego		Novo emprego		Total Desempregados	Total Diplomados 1999-2008*	% Total Desempregados / Total Diplomados 1999-2008*
			< 12 meses	≥12 meses	< 12 meses	≥12 meses			
		Design de Comunicação (Arte Gráfica)	7	2	21	4	34	407	8%
		Faculdade de Ciências	58	24	99	37	218	3898	6%
		Arquitectura Paisagista	11	3	3	1	18	61	30%
		Astronomia				1	1	21	5%
		Biologia	10	6	15	7	38	720	5%
		Biologia e Geologia (Ensino de)		1	2		3	165	2%
		Bioquímica	6		4	3	13	309	4%
		Ciência de Computadores	2	1	3	2	8	329	2%
		Ciências e Tecnologia do Ambiente	11		7	1	19	83	23%
		Engenharia Agronómica	3	2	1		6	7	86%
		Engenharia das Ciências Agrárias	1	1	4	4	10	126	8%
		Engenharia Geográfica	1	1	6	3	11	74	15%
		Física	1		1		2	178	1%
		Física Aplicada			1		1	9	11%
		Física e Química (Ensino de)			1		1	66	2%
		Física/Matemática Aplicada (Astronomia)				2	2	62	3%
		Geologia	2	2	15	5	24	248	10%
		Matemática			20	1	21	734	3%
		Matemática Aplicada à Tecnologia	1		7		8	119	7%
		Optoelectrónica e Lasers			1		1	12	8%
		Química	9	7	8	7	31	575	5%
		Faculdade de Ciências da Nutrição e Alimentação	43	3	13	4	63	441	14%
		Ciências da Nutrição	43	3	13	4	63	441	14%
		Faculdade de Desporto	10		37	5	52	1169	4%

		1.º emprego		Novo emprego		Total Desempregados	Total Diplomados 1999-2008*	% Total Desempregados / Total Diplomados 1999-2008*
		< 12 meses	≥12 meses	< 12 meses	≥12 meses			
	Ciências do Desporto	1		1		2		--
	Desporto e Educação Física	9		36	5	50	1169	4%
	Faculdade de Direito	21	5	17	8	51	824	6%
	Direito	21	5	17	8	51	824	6%
	Faculdade de Economia	79	9	161	100	349	3285	11%
	Economia	50	6	112	86	254	2263	11%
	Gestão	29	3	49	14	95	1022	9%
	Faculdade de Engenharia	37	8	260	98	403	5657	7%
	Ciências de Engenharia - Engenharia de Minas e Geoambiente	1				1		--
	Ciências de Engenharia, orientação em Engª Electrotécnica e de Computadores			3	1	4	295	1%
	Ciências de Engenharia, orientação em Engenharia Civil			2	1	3	494	1%
	Ciências de Engenharia, orientação em Engenharia do Ambiente	1				1	36	3%
	Ciências de Engenharia, orientação em Engenharia Informática e Computação	1				1	233	0%
	Ciências de Engenharia, orientação em Engenharia Metalúrgica e de Materiais	1		1		2	35	6%
	Engenharia Civil	12	1	71	27	111	1454	8%
	Engenharia de Minas			2	3	5	25	20%
	Engenharia de Minas e Geoambiente	2	3	9	1	15	68	22%
	Engenharia Electrotécnica e de Computadores	3	1	47	10	61	1208	5%
	Engenharia Informática e Computação	2		8		10	288	3%
	Engenharia Mecânica	4		56	29	89	717	12%
	Engenharia Metalúrgica			2	1	3		--
	Engenharia Metalúrgica e de Materiais		1	14	4	19	172	11%

		1.º emprego		Novo emprego		Total Desempregados	Total Diplomados 1999-2008*	% Total Desempregados / Total Diplomados 1999-2008*
		< 12 meses	≥12 meses	< 12 meses	≥12 meses			
	Engenharia Química	9	2	33	21	65	485	13%
	Gestão e Engenharia Industrial	1		12		13	147	9%
	Faculdade de Farmácia	3		23	13	39	1134	3%
	Ciências Farmacêuticas			18	9	27	984	3%
	Estudos Básicos de Ciências Farmacêuticas	3				3	150	2%
	Farmácia			5	4	9		--
	Faculdade de Letras	149	69	319	154	691	5805	12%
	Arqueologia	10	9	4	2	25	117	21%
	Ciência da Informação	12	2	8	1	23	114	20%
	Ciências da Comunicação: Jornalismo, Assessoria, Multimédia	9	1	4	1	15	47	32%
	Estudos Europeus	1	1	5	1	8	56	14%
	Estudos Europeus, variante de Francês e Alemão				1	1	12	8%
	Estudos Europeus, variante de Inglês e Alemão			2		2	49	4%
	Estudos Europeus, variante de Línguas e Relações Internacionais	1		1		2	15	13%
	Estudos Portugueses e Lusófonos		1	3		4	5	80%
	Filologia Germânica-Anglística			1		1		--
	Filosofia	7	6	34	20	67	446	15%
	Geografia	22	11	28	11	72	871	8%
	História	19	11	51	24	105	530	20%
	História da Arte	5	5	14	7	31	164	19%
	História, variante de Arqueologia			7	3	10	96	10%
	História, variante de História da Arte		2	6	5	13	111	12%

			1.º emprego		Novo emprego		Total Desempregados	Total Diplomados 1999-2008*	% Total Desempregados / Total Diplomados 1999-2008*
			< 12 meses	≥12 meses	< 12 meses	≥12 meses			
		Jornalismo e Ciências da Comunicação	19	4	13	3	39	262	15%
		Líng e Literat Modernas, var de Língua e Cultura Portug (Ens Port Líng Est)			1		1	5	20%
		Línguas Aplicadas	1	2	1		4	9	44%
		Línguas e Lit Modernas, var. de Português - Língua, Literatura e Cultura	6		1		7	27	26%
		Línguas e Literaturas Modernas, variante de Estudos Alemães			1		1	2	50%
		Línguas e Literaturas Modernas, variante de Estudos Anglo-Americanos	1				1	20	5%
		Línguas e Literaturas Modernas, variante de Estudos Franceses	1		1	1	3	6	50%
		Línguas e Literaturas Modernas, variante de Estudos Franceses e Alemães	1		1	2	4	39	10%
		Línguas e Literaturas Modernas, variante de Estudos Franceses e Ingleses	2		14	5	21	223	9%
		Línguas e Literaturas Modernas, variante de Estudos Ingleses e Alemães	1		23	8	32	479	7%
		Línguas e Literaturas Modernas, variante de Estudos Portugueses		2	11	6	19	359	5%
		Línguas e Literaturas Modernas, variante de Estudos Portugueses e Alemães	1	2	7	5	15	116	13%
		Línguas e Literaturas Modernas, variante de Estudos Portugueses e Espanhóis			3		3	100	3%
		Línguas e Literaturas Modernas, variante de Estudos Portugueses e Franceses	2	1	26	26	55	439	13%
		Línguas e Literaturas Modernas, variante de Estudos Portugueses e Ingleses	4		19	8	31	677	5%
		Línguas e Relações Internacionais	3		2		5	17	29%
		Línguas, Literaturas e Culturas	2	1	4	4	11	69	16%
		Sociologia	19	8	23	10	60	323	19%
		Faculdade de Medicina Dentária	4		1	2	7	515	1%

		1.º emprego		Novo emprego		Total Desempregados	Total Diplomados 1999-2008*	% Total Desempregados / Total Diplomados 1999-2008*
		< 12 meses	≥12 meses	< 12 meses	≥12 meses			
	Medicina Dentária	4		1	2	7	515	1%
	Faculdade de Psicologia e de Ciências da Educação	23	12	61	35	131	1522	9%
	Ciências da Educação	7	5	21	9	42	512	8%
	Ciências Psicológicas	10	2	4	2	18	79	23%
	Psicologia	6	5	36	24	71	931	8%
	Instituto de Ciências Biomédicas de Abel Salazar	5	1	15	1	22	1195	2%
	Ciências do Meio Aquático	3		2	1	6	43	14%
	Medicina			2		2	949	0%
	Medicina Veterinária	2	1	11		14	203	7%
Mestrado		128	12	84	21	245	3892	6%
	Escola de Gestão do Porto			4	4	8	49	16%
	Gestão de Empresas			2	3	5	28	18%
	Logística			1		1	1	100%
	Métodos Quantitativos em Gestão			1	1	2	20	10%
	Faculdade de Arquitectura	2		2		4	48	8%
	Arquitectura	1		1		2		--
	Planeamento e Projecto do Ambiente Urbano	1		1		2	48	4%
	Faculdade de Belas-Artes	3		3		6	69	9%
	Arte e Design para o Espaço Público	2		1		3		--
	Arte Multimédia			1		1	46	2%
	Prática e Teoria do Desenho	1				1	3	33%
	Práticas Artísticas Contemporâneas			1		1	20	5%

		1.º emprego		Novo emprego		Total Desempregados	Total Diplomados 1999-2008*	% Total Desempregados / Total Diplomados 1999-2008*
		< 12 meses	≥12 meses	< 12 meses	≥12 meses			
	Faculdade de Ciências	14	4	9	1	28	439	6%
	Astronomia			1		1	13	8%
	Biologia do Desenvolvimento e Reprodução Vegetal	1				1	28	4%
	Bioquímica	1				1	19	5%
	Ciência de Computadores	2				2	2	100%
	Ciências e Tecnologia do Ambiente	5		1		6	22	27%
	Ecologia Aplicada		1			1	66	2%
	Engenharia de Redes e Sistemas Informáticos		1			1	15	7%
	Engenharia Geográfica	1				1	8	13%
	Ensino da Matemática				1	1	67	1%
	Estatística			1		1	28	4%
	Hidrobiologia		1	1		2	49	4%
	Matemática Aplicada			1		1	42	2%
	Química	4	1	3		8	80	10%
	Viticultura e Enologia			1		1		--
	Faculdade de Desporto			7	1	8	772	1%
	Actividade Física Adaptada			1		1	13	8%
	Actividade Física e Saúde			1		1	17	6%
	Ciência do Desporto			4		4	718	1%
	Desenvolvimento Motor				1	1	12	8%
	Gestão Desportiva			1		1	12	8%
	Faculdade de Economia			6	2	8	210	4%
	Ciências Empresariais			2		2	122	2%
	Economia			1	1	2	72	3%

		1.º emprego		Novo emprego		Total Desempregados	Total Diplomados 1999-2008*	% Total Desempregados / Total Diplomados 1999-2008*
		< 12 meses	≥12 meses	< 12 meses	≥12 meses			
	Economia e Gestão Internacional			1	1	2		--
	Finanças			1		1	5	20%
	Marketing			1		1	11	9%
	Faculdade de Engenharia	66	5	21	8	100	1321	8%
	Automação, Instrumentação e Controlo			1		1	14	7%
	Construção	1				1		
	Design Industrial			2		2	37	5%
	Engenharia Civil	10		1	1	12	206	6%
	Engenharia de Minas e Geoambiente			2		2		--
	Engenharia de Segurança e Higiene Ocupacionais		1			1	8	13%
	Engenharia do Ambiente	7		2		9	104	9%
	Engenharia Electrotécnica e de Computadores	14		4	2	20	348	6%
	Engenharia Industrial e Gestão	3	1	1		5	46	11%
	Engenharia Informática e Computação			1		1	121	1%
	Engenharia Mecânica	6		4	1	11	189	6%
	Engenharia Metalúrgica e de Materiais	6		1		7	28	25%
	Engenharia Química	18	3	1	2	24	78	31%
	Estruturas de Engenharia Civil	1				1	61	2%
	Manutenção Industrial				1	1	38	3%
	Redes e Serviços de Comunicação			1		1	32	3%
	Transportes				1	1	11	9%
	Faculdade de Farmácia	10	1	3		14	261	5%
	Ciências Farmacêuticas	9		2		11	173	6%
	Controlo de Qualidade		1	1		2	67	3%

		1.º emprego		Novo emprego		Total Desempregados	Total Diplomados 1999-2008*	% Total Desempregados / Total Diplomados 1999-2008*	
		< 12 meses	≥12 meses	< 12 meses	≥12 meses				
		Química Analítica Ambiental	1			1	21	5%	
		Faculdade de Letras			7	2	9	211	4%
		Estudos Africanos			1		1	30	3%
		Estudos Alemães			1		1	18	6%
		História Contemporânea			1		1	44	2%
		História da Educação				1	1	23	4%
		História de Arte em Portugal			1		1	48	2%
		História Medieval			1		1	13	8%
		História Moderna			1		1	17	6%
		Literaturas Românicas				1	1	14	7%
		Literaturas Românicas Modernas e Contemporâneas			1		1	4	25%
		Faculdade de Psicologia e de Ciências da Educação	30	2	22	3	57	512	11%
		Ciências da Educação			4	1	5	154	3%
		Psicologia	29	2	17	2	50	343	15%
		Temas de Psicologia	1		1		2	15	13%
		Instituto de Ciências Biomédicas de Abel Salazar	3				3		--
		Medicina Veterinária	3				3		--
		Total U.Porto	606	153	1198	508	2465	31493	8%

Fonte: GPEARI-DesemDipl_De09_L1

Nota: * o total de diplomados refere-se apenas aos cursos com desempregados.

Figura 1: Desempregados diplomados pela U.Porto, por situação de procura de emprego

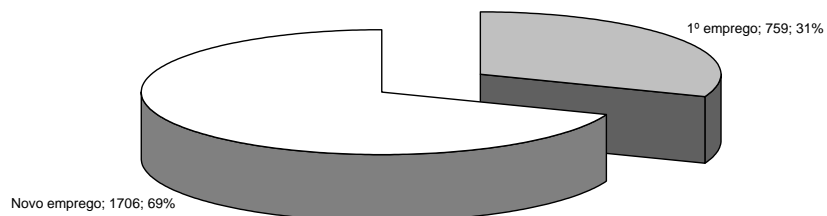
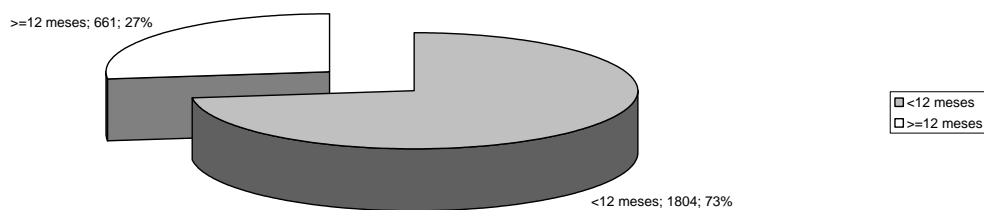


Figura 2: Desempregados diplomados pela U.Porto, por tempo de inscrição



II. Desempregados com ano de conclusão do grau entre 2006 e 2008 e número médio de diplomados igual ou superior a 20 nos anos lectivos de 2005-2006 a 2007-2008

II.1. Comparação U.Porto/Portugal

Quadro 4: Desempregados (com ano de conclusão do grau entre 2006 e 2008) por grau, situação de procura de emprego e tempo de inscrição (Dezembro de 2009) e diplomados de 2005-2006 a 2007-2008. Comparação U.Porto/Portugal

	1.º emprego		Novo emprego		Total Desempregados com ano de conclusão de grau 2006-2008	Total Diplomados 2006-2008*	% Total Desempregados / Total Diplomados 2006-2008*
	< 12 meses	≥12 meses	< 12 meses	≥12 meses			
Bacharelato	40	18	122	33	213	8942	2,4%
U.Porto							
Licenciatura	2594	1500	4518	1005	9617	129068	7,5%
U.Porto	167	110	248	67	592	8695	6,8%
%U.Porto do total nacional	6,4%	7,3%	5,5%	6,7%	6,2%	6,7%	
Mestrado	101	25	66	15	207	6086	3,4%
U.Porto	15	5	16	2	38	982	3,9%
%U.Porto do total nacional	14,9%	20,0%	24,2%	13,3%	18,4%	16,1%	
Total nacional	2735	1543	4706	1053	10037	144096	7,0%
U.Porto	182	115	264	69	630	9677	6,5%
%U.Porto do total nacional	6,7%	7,5%	5,6%	6,6%	6,3%	6,7%	

Fonte: GPEARI-DesemDipl_Dez09_L3

Nota: * o total de diplomados refere-se apenas aos cursos com desempregados.

Quadro 5: Desempregados (com ano de conclusão do grau entre 2006 e 2008) por situação de procura de emprego e tempo de inscrição (Dezembro de 2009) e diplomados de 2005-2006 a 2007-2008, por universidade pública

	1º emprego		Novo emprego		Total Desempregados com ano de conclusão de grau 2006-2008	Total Diplomados 2006-2008*	% Total Desempregados / Total Diplomados 2006-2008*
	< 12 meses	≥12 meses	< 12 meses	≥12 meses			
ISCTE - Instituto Universitário de Lisboa	31	13	92	14	150	2697	6%
Universidade da Beira Interior	57	36	64	9	166	1766	9%
Universidade da Madeira			1		1	83	1%
Universidade de Aveiro	95	46	105	25	271	3161	9%
Universidade de Coimbra	174	75	162	37	448	5856	8%
Universidade de Évora	56	33	87	17	193	1960	10%
Universidade de Lisboa	80	29	139	28	276	6062	5%
Universidade de Trás-os-Montes e Alto Douro	93	60	113	31	297	2087	14%
Universidade do Algarve	25	12	40	11	88	994	9%
Universidade do Minho	196	101	230	49	576	7410	8%
Universidade do Porto	182	115	264	69	630	9677	7%
Universidade dos Açores	2		1		3	122	2%
Universidade Nova de Lisboa	52	15	120	20	207	4406	5%
Universidade Técnica de Lisboa	93	13	138	30	274	7521	4%
Total	1136	548	1556	340	3580	53802	7%
%U.Porto	16%	21%	17%	20%	18%	18%	

Fonte: GPEARI-DesemDipl_Dez09_L3

Nota: * o total de diplomados refere-se apenas aos cursos com desempregados.

II.2. U.Porto

Quadro 6: Desempregados diplomados pela U.Porto (com ano de conclusão do grau entre 2006 e 2008), por situação de procura de emprego e tempo de inscrição (Dezembro de 2009) e diplomados de 2005-2006 a 2007-2008, por curso

	1º emprego		Novo emprego		Total Desempregados com ano de conclusão de grau 2006-2008	Total Diplomados 2006-2008*	% Total Desempregados / Total Diplomados 2006-2008*
	< 12 meses	≥12 meses	< 12 meses	≥12 meses			
Licenciatura	167	110	248	67	592	8695	7%
Faculdade de Arquitectura	11	3	9	3	26	424	6%
Arquitectura	11	3	9	3	26	424	6%
Faculdade de Belas-Artes	9	6	11	3	29	338	9%
Artes Plásticas - Escultura	2	2	3	1	8	77	10%
Artes Plásticas - Pintura	2	2	3		7	93	8%
Design de Comunicação	1		1		2	34	6%
Design de Comunicação (Arte Gráfica)	4	2	4	2	12	134	9%
Faculdade de Ciências	22	18	18	13	71	1009	7%
Arquitectura Paisagista	3	3	2	1	9	61	15%
Biologia	7	5	3	4	19	239	8%
Bioquímica	4			1	5	79	6%
Ciência de Computadores	1	1	1	2	5	178	3%
Ciências e Tecnologia do Ambiente	3		2		5	52	10%
Geologia		2	3	1	6	64	9%
Matemática			4		4	143	3%
Química	4	7	3	4	18	193	9%
Faculdade de Ciências da Nutrição e Alimentação	6	3	5		14	149	9%
Ciências da Nutrição	6	3	5		14	149	9%
Faculdade de Desporto	1		7	1	9	313	3%

		1º emprego		Novo emprego		Total Desempregados com ano de conclusão de grau 2006-2008	Total Diplomados 2006-2008*	% Total Desempregados / Total Diplomados 2006-2008*
		< 12 meses	≥12 meses	< 12 meses	≥12 meses			
	Desporto e Educação Física	1		7	1	9	313	3%
	Faculdade de Direito	10	4	7	5	26	392	7%
	Direito	10	4	7	5	26	392	7%
	Faculdade de Economia	14	5	33	3	55	1092	5%
	Economia	8	3	16	1	28	721	4%
	Gestão	6	2	17	2	27	371	7%
	Faculdade de Engenharia	11	4	37	9	61	1857	3%
	Ciências de Engenharia, orientação em Eng ^a Electrotécnica e de Computadores			2	1	3	295	1%
	Ciências de Engenharia, orientação em Engenharia Civil			1	1	2	494	0%
	Engenharia Civil	5	1	12		18	330	5%
	Engenharia Electrotécnica e de Computadores		1	13		14	300	5%
	Engenharia Informática e Computação	2		1		3	137	2%
	Engenharia Mecânica			5	2	7	189	4%
	Engenharia Química	4	2	3	5	14	112	13%
	Faculdade de Farmácia	1		3		4	364	1%
	Ciências Farmacêuticas			3		3	214	1%
	Estudos Básicos de Ciências Farmacêuticas	1				1	150	1%
	Faculdade de Letras	70	55	88	24	237	1670	14%
	Arqueologia	6	9	2	2	19	84	23%
	Ciência da Informação	7	2	3	1	13	98	13%
	Ciências da Comunicação: Jornalismo, Assessoria, Multimédia	1	1	3		5	47	11%
	Estudos Europeus	1	1	5	1	8	40	20%

		1º emprego		Novo emprego		Total Desempregados com ano de conclusão de grau 2006-2008	Total Diplomados 2006-2008*	% Total Desempregados / Total Diplomados 2006-2008*
		< 12 meses	≥12 meses	< 12 meses	≥12 meses			
	Filosofia	4	5	7	2	18	156	12%
	Geografia	11	10	12	3	36	208	17%
	História	10	10	17	6	43	197	22%
	História da Arte	3	5	5	2	15	118	13%
	Jornalismo e Ciências da Comunicação	8	4	7	2	21	172	12%
	Línguas e Lit Modernas, var. de Português - Língua, Literatura e Cultura	4		1		5	27	19%
	Línguas e Literaturas Modernas, variante de Estudos Anglo-Americanos	1				1	20	5%
	Línguas e Literaturas Modernas, variante de Estudos Ingleses e Alemães	1		4		5	90	6%
	Línguas e Literaturas Modernas, variante de Estudos Portugueses e Franceses	2		7	2	11	64	17%
	Línguas e Literaturas Modernas, variante de Estudos Portugueses e Ingleses	4		5		9	140	6%
	Línguas, Literaturas e Culturas		1	3		4	69	6%
	Sociologia	7	7	7	3	24	140	17%
	Faculdade de Medicina Dentária	1				1	153	1%
	Medicina Dentária	1				1	153	1%
	Faculdade de Psicologia e de Ciências da Educação	9	11	22	6	48	480	10%
	Ciências da Educação	2	5	14	3	24	152	16%
	Ciências Psicológicas	4	2	2	2	10	79	13%
	Psicologia	3	4	6	1	14	249	6%
	Instituto de Ciências Biomédicas de Abel Salazar	2	1	8		11	454	2%
	Medicina	xx		1		1	355	0%

		1º emprego		Novo emprego		Total Desempregados com ano de conclusão de grau 2006-2008	Total Diplomados 2006-2008*	% Total Desempregados / Total Diplomados 2006-2008*
		< 12 meses	≥12 meses	< 12 meses	≥12 meses			
	Medicina Veterinária	2	1	7		10	99	10%
Mestrado		15	5	16	2	38	982	4%
	Faculdade de Belas-Artes			1		1	20	5%
	Práticas Artísticas Contemporâneas			1		1	20	5%
	Faculdade de Ciências	3		1		4	22	18%
	Ciências e Tecnologia do Ambiente	3		1		4	22	18%
	Faculdade de Desporto			2		2	185	1%
	Ciência do Desporto			2		2	185	1%
	Faculdade de Engenharia	5	4	6	2	17	557	3%
	Engenharia Electrotécnica e de Computadores			2		2	179	1%
	Engenharia Industrial e Gestão		1	1		2	46	4%
	Engenharia Informática e Computação			1		1	121	1%
	Engenharia Mecânica			1		1	105	1%
	Engenharia Metalúrgica e de Materiais	1		1		2	28	7%
	Engenharia Química	4	3		2	9	78	12%
	Faculdade de Psicologia e de Ciências da Educação	7	1	6		14	198	7%
	Psicologia	7	1	6		14	198	7%
	Total U.porto	182	115	264	69	630	9677	7%

Fonte: GPEAR1-DesemDipl_De209_L3

Nota: * o total de diplomados refere-se apenas aos cursos com desempregados.

Figura 3: Desempregados diplomados pela U.Porto com ano de conclusão de grau entre 2006-2008, por situação de procura de emprego

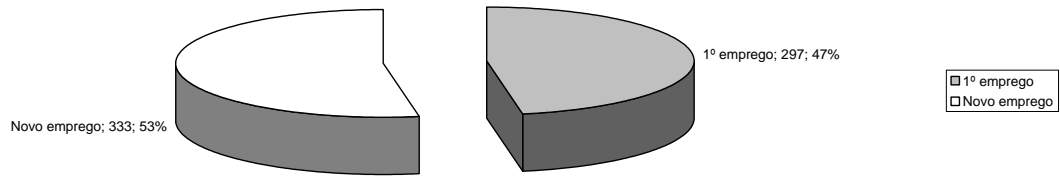
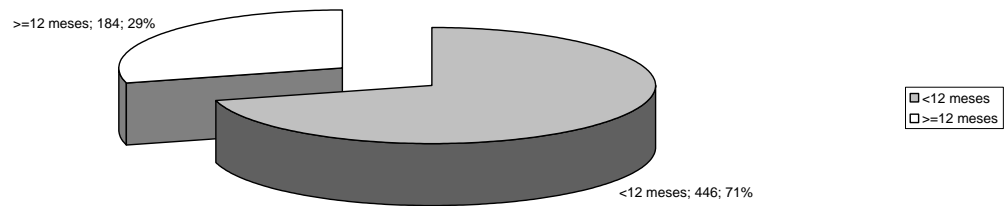


Figura 4: Desempregados diplomados pela U.Porto com ano de conclusão de grau entre 2006-2008, por situação tempo de inscrição



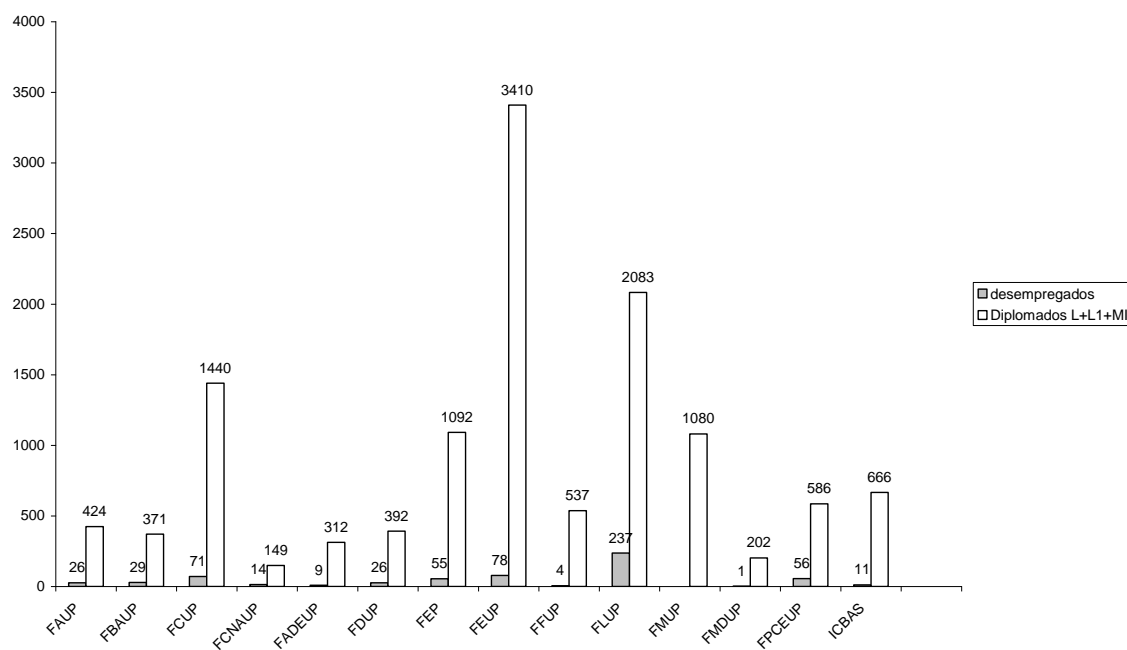
Quadro 7: Desempregados diplomados (L+L1+MI) pela U.Porto com ano de conclusão de grau entre 2006-2008 e diplomados (L+L1+MI) de 2006-2008, por faculdade

	1º emprego		Novo emprego		Total Desempregados com ano de conclusão de grau 2006-2008	Total diplomados 2006-2008 (cursos com desempregados)	Total diplomados 2006-2008 * (todos os cursos)	%	%
	< 12 meses	≥12 meses	< 12 meses	≥12 meses					
					(1)	(2)	(3)	(1)/(2)	(1)/(3)
FAUP	11	3	9	3	26	424	424	6,1%	6,1%
FBAUP	9	6	11	3	29	338	371	8,6%	7,8%
FCUP	22	18	18	13	71	1009	1440	7,0%	4,9%
FCNAUP	6	3	5		14	149	149	9,4%	9,4%
FADEUP	1		7	1	9	313	312	2,9%	2,9%
FDUP	10	4	7	5	26	392	392	6,6%	6,6%
FEP	14	5	33	3	55	1092	1092	5,0%	5,0%
FEUP	16	8	43	11	78	2414	3410	3,2%	2,3%
FFUP	1		3		4	364	537	1,1%	0,7%
FLUP	70	55	88	24	237	1670	2083	14,2%	11,4%
FMUP							1080		0,0%
FMDUP	1				1	153	202	0,7%	0,5%
FPCEUP	14	11	25	6	56	586	586	9,6%	9,6%
ICBAS	2	1	8		11	454	666	2,4%	1,7%
Total U.Porto	177	114	257	69	617	9358	12744	6,6%	4,8%

Fonte: GPEARI-DesemDipl_De09_L3 excepto *; * FAC – RAIDES/DIMAS e OCES – DIMAS (D)

Notas: (2) o total de diplomados refere-se apenas aos diplomados dos cursos de licenciatura, 1º ciclo e mestrado integrado com desempregados; (3) o total de diplomados inclui os diplomados dos cursos de licenciatura, 1º ciclo e mestrado integrado sem desempregados.

Figura 5: Desempregados diplomados (L+L1+MI) pela U.Porto com ano de conclusão de grau entre 2006-2008 e diplomados (L+L1+MI) de 2006-2008, por faculdade



Fontes

FAC – RAIDES/DIMAS: Serviço de Formação e Organização Académica da Reitoria da Universidade do Porto – Resposta da U.Porto ao Inquérito ao Registo de Alunos Inscritos e Diplomados do Ensino Superior (RAIDES/DIMAS).

GPEARI-DesemDipl_Dez09_L1: Gabinete de Planeamento, Estratégia, Avaliação e Relações Internacionais - “A procura de emprego dos diplomados com habilitação superior - 2010 [relatório VI]”, Listagem 1 - Desempregados por par estabelecimento/curso, situação de procura de emprego e tempo de inscrição (Dezembro de 2009) e diplomados de 1998-1999 a 2007-2008 do documento MS Excel in <http://www.gpeari.mctes.pt/index.php?idc=154&idi=455287>

GPEARI – DesemDipl_Dez09_L3: Gabinete de Planeamento, Estratégia, Avaliação e Relações Internacionais - “A procura de emprego dos diplomados com habilitação superior - 2010 [relatório VI]”, Listagem 3 - Desempregados por par estabelecimento/curso, situação de procura de emprego, tempo de inscrição e ano de conclusão do grau de 2006 a 2008 (Dezembro de 2009) e número médio de diplomados igual ou superior a 20 de 2005-2006 a 2007-2008 do documento MS Excel in <http://www.gpeari.mctes.pt/index.php?idc=154&idi=455287>

OCES – DIMAS (D): Observatório de Ciência e Ensino Superior - Inquérito Estatístico aos Alunos Diplomados e Matriculados no Ensino Superior (DIMAS). Edição: “Diplomados no Ensino Superior em 2005-2006” In <http://www.gpeari.mctes.pt/index.php?idc=21&idi=171906&valor=1>

Siglas

L – Licenciatura pré-Bolonha
L1 – 1º ciclo
MI – Mestrado Integrado

FADEUP – Faculdade de Desporto
FAUP – Faculdade de Arquitectura
FBAUP – Faculdade de Belas-Artes
FCNAUP – Faculdade de Ciências da Nutrição e Alimentação
FCUP – Faculdade de Ciências
FDUP – Faculdade de Direito
FEP – Faculdade de Economia
FEUP – Faculdade de Engenharia
FFUP – Faculdade de Farmácia
FLUP – Faculdade de Letras
FMDUP – Faculdade de Medicina Dentária
FMUP – Faculdade de Medicina
FPCEUP – Faculdade de Psicologia e de Ciências da Educação
ICBAS – Instituto de Ciências Biomédicas de Abel Salazar