

Acesso ao Ensino Superior 2004
Análise Descritiva

ÍNDICE

Introdução.....	4
Cap. I – 1ª fase do Concurso Nacional de Acesso ao Ensino Superior	5
I.1 – Panorama nacional: comparação das universidades públicas.....	5
Quadro 1: Listagem ordenada pela taxa de preenchimento de vagas.....	5
Quadro 2: Listagem ordenada pela classificação média ponderada do último colocado.....	5
Quadro 3: Taxa de preenchimento de vagas: comparação 2003 – 2004.....	6
Gráfico 1: Taxa de preenchimento de vagas das universidades públicas.....	8
Gráfico 2: Classificação média ponderada do último colocado nas universidades públicas	8
Gráfico 3: Taxa de preenchimento de vagas das universidades públicas: comparação 2003 – 2004.....	9
Gráfico 4: Classificação média ponderada do último colocado nas universidades públicas: comparação 2003 – 2004.....	9
I.2 – Universidade do Porto	10
Quadro 4: U.PORTO: vagas, candidatos, colocados e classificações dos últimos colocados por curso	10
Gráfico 5: Taxa de preenchimento de vagas das faculdades: comparação 2003-2004.....	13
Gráfico 6: Classificação média ponderada do último colocado, por faculdade: comparação 2003-2004	13
Gráfico 7: Taxa de preenchimento de vagas e procura do curso da Faculdade de Arquitectura	14
Gráfico 8: Taxa de preenchimento de vagas e procura dos cursos da Faculdade de Belas Artes	14
Gráfico 9: Taxa de preenchimento de vagas e procura dos cursos da Faculdade de Ciências.....	15
Gráfico 10: Taxa de preenchimento de vagas e procura do curso da Faculdade de Ciências do Desporto e de Educação Física.....	16
Gráfico 11: Taxa de preenchimento de vagas e procura do curso da Faculdade de Ciências da Nutrição e Alimentação.....	16
Gráfico 12: Taxa de preenchimento de vagas e procura do curso da Faculdade de Direito.....	17
Gráfico 13: Taxa de preenchimento de vagas e procura dos cursos da Faculdade de Economia.....	17
Gráfico 14: Taxa de preenchimento de vagas e procura dos cursos da Faculdade de Engenharia	18
Gráfico 15: Taxa de preenchimento de vagas e procura do curso da Faculdade de Farmácia.....	18
Gráfico 16: Taxa de preenchimento de vagas e procura dos cursos da Faculdade de Letras	19
Gráfico 17: Taxa de preenchimento de vagas e procura do curso da Faculdade de Medicina.....	20
Gráfico 18: Taxa de preenchimento de vagas e procura do curso da Faculdade de Medicina Dentária	20
Gráfico 19: Taxa de preenchimento de vagas e procura dos cursos da Faculdade de Psicologia e de Ciências da Educação.....	21
Gráfico 20: Taxa de preenchimento de vagas e procura dos cursos do Instituto de Ciências Biomédicas Abel Salazar	21
Quadro 5: A U.PORTO como 1ª opção – candidatos colocados e não colocados	22

Gráfico 21: Colocados em 1ª opção, por faculdade: comparação 2003-2004.....	25
Gráfico 22: Candidatos em 1ª opção e não colocados por vagas a concurso, por faculdade: comparação 2003-2004	25
Gráfico 23: Curso da Faculdade de Arquitectura como 1ª opção.....	26
Gráfico 24: Cursos da Faculdade de Belas Artes como 1ª opção.....	26
Gráfico 25: Cursos da Faculdade de Ciências como 1ª opção.....	27
Gráfico 26: Curso da Faculdade de Ciências do Desporto e de Educação Física como 1ª opção.....	28
Gráfico 27: Curso da Faculdade de Ciências da Nutrição e Alimentação como 1ª opção.....	28
Gráfico 28: Curso da Faculdade de Direito como 1ª opção.....	29
Gráfico 29: Cursos da Faculdade de Economia como 1ª opção.....	29
Gráfico 30: Cursos da Faculdade de Engenharia como 1ª opção.....	30
Gráfico 31: Curso da Faculdade de Farmácia como 1ª opção.....	30
Gráfico 32: Cursos da Faculdade de Letras como 1ª opção.....	31
Gráfico 33: Curso da Faculdade de Medicina como 1ª opção.....	32
Gráfico 34: Curso da Faculdade de Medicina Dentária como 1ª opção.....	32
Gráfico 35: Cursos da Faculdade de Psicologia e de Ciências da Educação como 1ª opção.....	33
Gráfico 36: Cursos do Instituto de Ciências Biomédicas Abel Salazar como 1ª opção.....	33
Cap. II – 1ª e 2ª fases do Concurso Nacional de Acesso ao Ensino Superior: resumo	34
II.1. Panorama nacional	34
Quadro 6: Listagem ordenada pela taxa de preenchimento de vagas.....	34
Gráfico 37: Taxa de preenchimento de vagas das universidades públicas: comparação 2003-2004....	34
Quadro 7: Taxa de preenchimento de vagas: comparação 2003-2004.....	35
II.2. Universidade do Porto	37
Quadro 8: U.PORTO - Taxa de preenchimento de vagas: comparação 2003-2004	37

Introdução

Os dados utilizados têm como fonte o Ministério da Ciência, Inovação e Ensino Superior, Direcção Geral do Ensino Superior.

O capítulo I refere-se apenas à 1ª fase do Concurso Nacional de Acesso ao Ensino Superior.

Apresentam-se em primeiro lugar os dados relativos aos estabelecimentos de ensino superior público universitário, de forma a poder posicionar a Universidade do Porto no contexto nacional. Optou-se por fazer a análise – sendo os valores apresentados primeiro em tabela e depois em representação gráfica – relativa a:

- taxa de preenchimento de vagas;
- classificação média ponderada do último colocado;
- comparação com o Concurso Nacional de Acesso ao Ensino Superior – 1ª fase de 2003.

Seguidamente, procede-se à descrição da situação dos 64 cursos de licenciatura da Universidade do Porto, agrupados por faculdade, no que respeita a:

- taxa de preenchimento de vagas;
- comparação com taxa de preenchimento de vagas do concurso de 2003;
- classificação média ponderada do último colocado;
- comparação com classificação média ponderada do último colocado do concurso de 2003;
- razão entre o n.º de candidatos, independentemente da opção de candidatura, e as vagas a concurso;
- razão entre o n.º de candidatos que escolhem o curso em 1ª opção e as vagas a concurso;
- percentagem de colocados em 1ª opção, pelo contingente geral;
- razão entre o n.º de candidatos que escolhem o curso em 1ª opção mas não foram colocados pelo contingente geral e as vagas a concurso.

No capítulo II apresentam-se em resumo os dados relativos às duas fases do Concurso Nacional de Acesso ao Ensino Superior, no que toca à taxa de preenchimento de vagas e comparação com o concurso de 2003.

As vagas apresentadas resultam da soma das vagas a concurso na 1ª fase com as da 2ª, a que se subtraíram as vagas sobranes na 1ª fase. O número de colocados é a soma dos colocados na 1ª e 2ª fases.

Nos casos em que o número de colocados é superior ao número de vagas – facto apenas aparente e que resulta de colocações em situação de empate e de desistências de estudantes que, colocados na 1ª fase, optaram por se recandidatar na 2ª fase, libertaram vaga e permitiram a colocação de outros –, optou-se por apresentar uma taxa de preenchimento igual a 100%.

Cap. I – 1ª fase do Concurso Nacional de Acesso ao Ensino Superior
I.1 – Panorama nacional: comparação das universidades públicas

Quadro 1: Listagem ordenada pela taxa de preenchimento de vagas

	Vagas	Colocados		Classificação média ponderada do último colocado *
	(1)	(2)	(2)/(1)	
Instituto Superior de Ciências do Trabalho e da Empresa	891	884	99,2%	127,4
Universidade Técnica de Lisboa	3133	3018	96,3%	134,2
Universidade do Porto	3870	3623	93,6%	143,5
Universidade de Coimbra	3019	2604	86,3%	131,0
Universidade da Madeira	444	372	83,8%	125,6
Universidade Nova de Lisboa	2438	1998	82,0%	134,1
Universidade de Lisboa	3579	2921	81,6%	134,9
Universidade do Minho	2132	1739	81,6%	126,4
Universidade de Trás-os-Montes e Alto Douro	1220	988	81,0%	118,1
Universidade de Aveiro	1390	1086	78,1%	127,0
Universidade da Beira Interior	1105	858	77,6%	125,6
Universidade de Évora	1037	728	70,2%	119,4
Universidade do Algarve	717	482	67,2%	119,0
Universidade dos Açores	590	370	62,7%	122,2
Total	25565	21671	84,8%	131,9

Quadro 2: Listagem ordenada pela classificação média ponderada do último colocado

	Vagas	Colocados		Classificação média ponderada do último colocado *
	(1)	(2)	(2)/(1)	
Universidade do Porto	3870	3623	93,6%	143,5
Universidade de Lisboa	3579	2921	81,6%	134,9
Universidade Técnica de Lisboa	3133	3018	96,3%	134,2
Universidade Nova de Lisboa	2438	1998	82,0%	134,1
Universidade de Coimbra	3019	2604	86,3%	131,0
Instituto Superior de Ciências do Trabalho e da Empresa	891	884	99,2%	127,4
Universidade de Aveiro	1390	1086	78,1%	127,0
Universidade do Minho	2132	1739	81,6%	126,4
Universidade da Madeira	444	372	83,8%	125,6
Universidade da Beira Interior	1105	858	77,6%	125,6
Universidade dos Açores	590	370	62,7%	122,2
Universidade de Évora	1037	728	70,2%	119,4
Universidade do Algarve	717	482	67,2%	119,0
Universidade de Trás-os-Montes e Alto Douro	1220	988	81,0%	118,1
Total	25565	21671	84,8%	131,9

* Classificação média que se obteria se todos os alunos admitidos em cada curso tivessem nota igual à do último colocado. Factor de ponderação: nº de colocados em cada curso.

Quadro 3: Taxa de preenchimento de vagas: comparação 2003 – 2004

	2004			2003		
	Vagas	Colocados		Vagas	Colocados	
	(1)	(2)	%	(3)	(4)	%
Universidade dos Açores	590	370	62,7%	535	295	55,1%
Universidade do Algarve	717	482	67,2%	707	415	58,7%
Faculdade de Ciências Humanas e Sociais	180	123	68,3%	180	93	51,7%
Faculdade de Ciências do Mar e do Ambiente	130	61	46,9%	140	82	58,6%
Faculdade de Ciências e Tecnologia	167	108	64,7%	180	82	45,6%
Faculdade de Economia	155	155	100,0%	127	127	100,0%
Faculdade de Engenharia de Recursos Naturais	85	35	41,2%	80	31	38,8%
Universidade de Aveiro	1390	1086	78,1%	1400	1065	76,1%
Universidade da Beira Interior	1105	858	77,6%	1076	874	81,2%
Universidade de Coimbra	3019	2604	86,3%	3008	2617	87,0%
Faculdade de Ciências e Tecnologia	1074	864	80,4%	1074	821	76,4%
Faculdade de Direito	410	311	75,9%	410	410	100,0%
Faculdade de Economia	320	320	100,0%	320	320	100,0%
Faculdade de Farmácia	160	160	100,0%	150	150	100,0%
Faculdade de Letras	504	398	79,0%	504	366	72,6%
Faculdade de Medicina	252	252	100,0%	252	252	100,0%
Faculdade de Psicologia e Ciências da Educação	239	239	100,0%	238	238	100,0%
Faculdade de Ciências do Desporto e Educação Física	60	60	100,0%	60	60	100,0%
Universidade de Évora	1037	728	70,2%	1039	684	65,8%
Universidade de Lisboa	3579	2921	81,6%	3459	2826	81,7%
Faculdade de Ciências	919	550	59,8%	919	524	57,0%
Faculdade de Direito	550	550	100,0%	550	550	100,0%
Faculdade de Farmácia	205	205	100,0%	205	205	100,0%
Faculdade de Letras	1051	762	72,5%	1051	813	77,4%
Faculdade de Medicina	330	330	100,0%	230	230	100,0%
Faculdade de Psicologia e Ciências da Educação	205	205	100,0%	185	185	100,0%
Faculdade de Belas Artes	200	200	100,0%	200	200	100,0%
Faculdade de Medicina Dentária	119	119	100,0%	119	119	100,0%
Universidade Técnica de Lisboa	3133	3018	96,3%	3113	2851	91,6%
Faculdade de Medicina Veterinária	90	90	100,0%	90	90	100,0%
Faculdade de Arquitectura	258	258	100,0%	258	258	100,0%
Instituto Superior de Agronomia	240	226	94,2%	240	141	58,8%
Instituto Superior de Ciências Sociais e Políticas	431	418	97,0%	431	431	100,0%
Instituto Superior de Economia e Gestão	445	439	98,7%	445	437	98,2%
Faculdade de Motricidade Humana	224	220	98,2%	204	203	99,5%
Instituto Superior Técnico	1445	1367	94,6%	1445	1291	89,3%
Universidade Nova de Lisboa	2438	1998	82,0%	2466	1916	77,7%
Faculdade de Ciências Médicas	175	175	100,0%	160	160	100,0%
Faculdade de Ciências Sociais e Humanas	718	518	72,1%	780	537	68,8%
Faculdade de Ciências e Tecnologia	1045	805	77,0%	1045	738	70,6%
Faculdade de Direito	100	100	100,0%	95	95	100,0%
Faculdade de Economia	360	360	100,0%	346	346	100,0%
Instituto Superior de Estatística e Gestão da Informação	40	40	100,0%	40	40	100,0%

	2004			2003		
	Vagas	Colocados		Vagas	Colocados	
	(1)	(2)	%	(3)	(4)	%
Universidade do Minho	2132	1739	81,6%	2121	1696	80,0%
Universidade do Porto	3870	3623	93,6%	3768	3447	91,5%
Faculdade de Arquitectura	108	108	100,0%	108	108	100,0%
Faculdade de Belas Artes	135	135	100,0%	135	135	100,0%
Faculdade de Ciências	677	495	73,1%	693	549	79,2%
Faculdade de Ciências da Nutrição e Alimentação	65	65	100,0%	60	60	100,0%
Faculdade de Ciências do Desporto e Educação Física	108	108	100,0%	108	108	100,0%
Faculdade de Direito	150	150	100,0%	90	90	100,0%
Faculdade de Economia	330	330	100,0%	324	324	100,0%
Faculdade de Engenharia	770	752	97,7%	745	673	90,3%
Faculdade de Farmácia	170	170	100,0%	130	130	100,0%
Faculdade de Letras	670	623	93,0%	740	635	85,8%
Faculdade de Medicina	200	200	100,0%	190	190	100,0%
Faculdade de Medicina Dentária	90	90	100,0%	65	65	100,0%
Faculdade de Psicologia e Ciências da Educação	167	167	100,0%	160	160	100,0%
Instituto de Ciências Biomédicas Abel Salazar	230	230	100,0%	220	220	100,0%
Universidade de Trás-os-Montes e Alto Douro	1220	988	81,0%	1220	769	63,0%
Universidade da Madeira	444	372	83,8%	389	248	63,8%
Instituto Superior de Ciências do Trabalho e da Empresa	891	884	99,2%	891	891	100,0%
Total	25565	21671	84,8%	25192	20594	81,7%

Gráfico 1: Taxa de preenchimento de vagas das universidades públicas

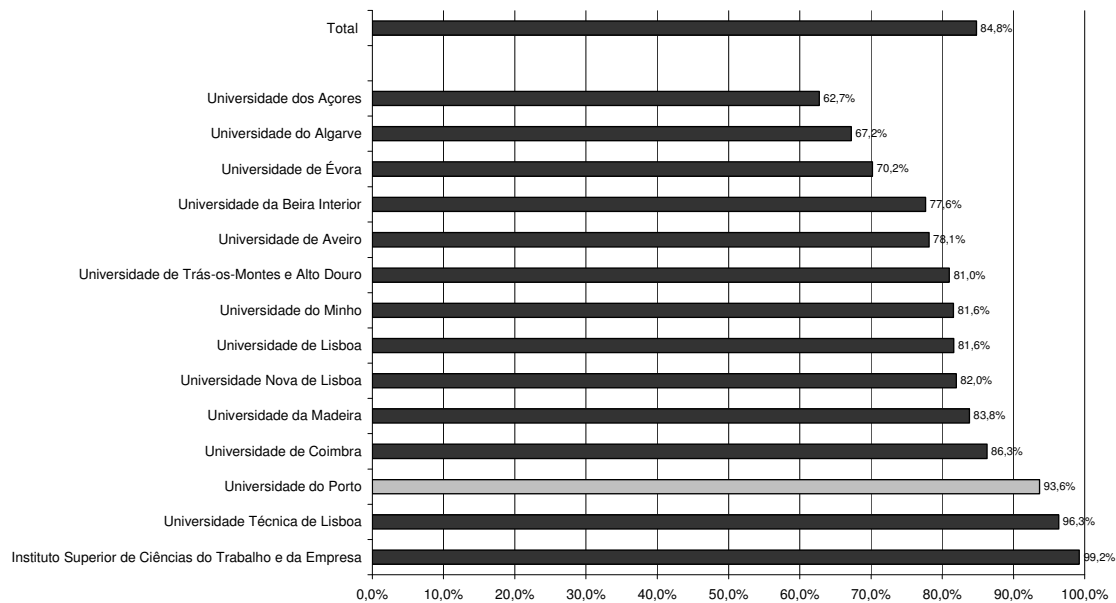


Gráfico 2: Classificação média ponderada do último colocado nas universidades públicas

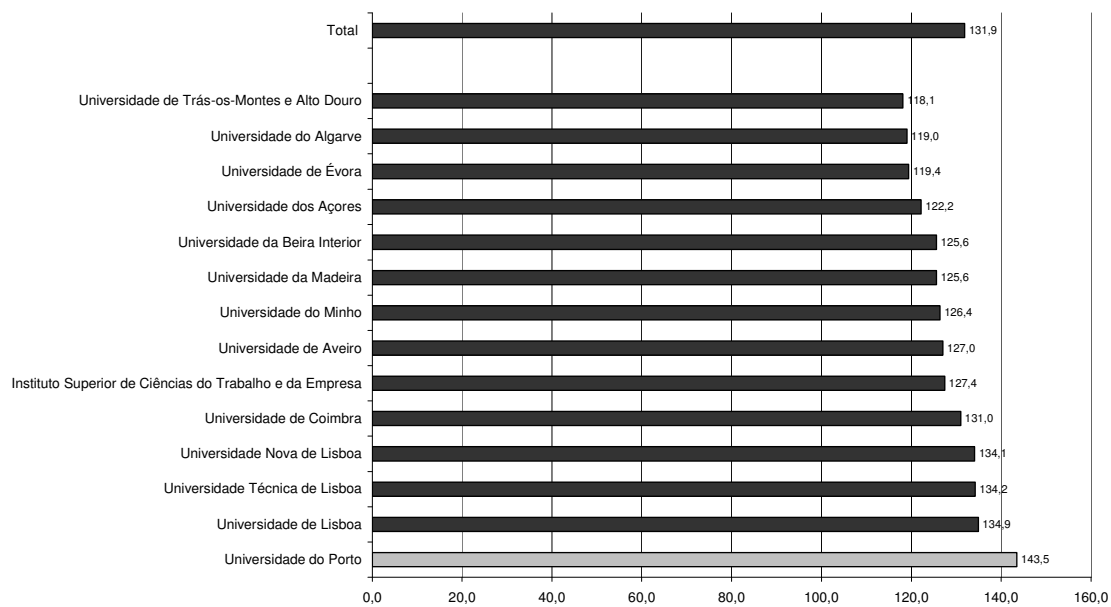


Gráfico 3: Taxa de preenchimento de vagas das universidades públicas: comparação 2003 – 2004

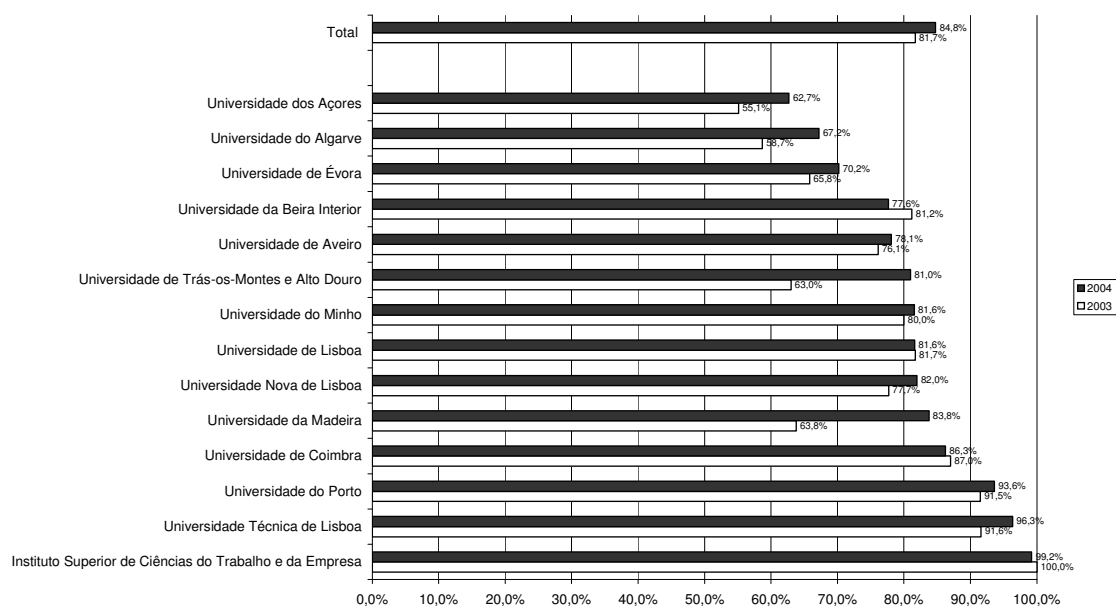
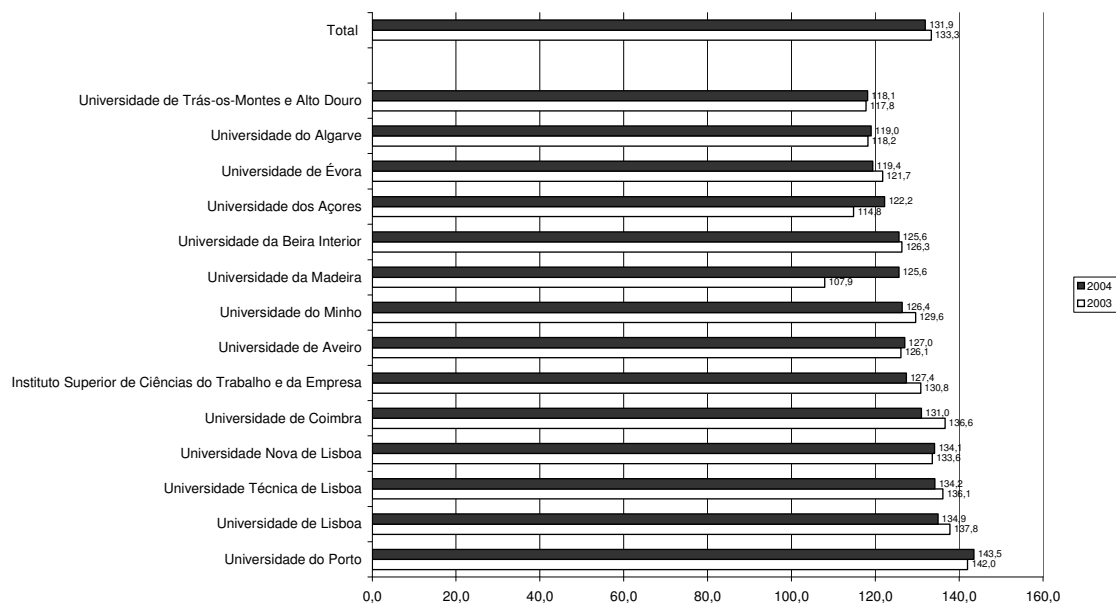


Gráfico 4: Classificação média ponderada do último colocado nas universidades públicas: comparação 2003 – 2004



I.2 – Universidade do Porto

Quadro 4: U.PORTO: vagas, candidatos, colocados e classificações dos últimos colocados por curso

	Vagas	Colocados	Taxa de preenchimento	Candidatos	Candidatos por vaga	Candidatos 1ª opção	Candidatos em 1ª opção por vaga	Nota último colocado (contingente geral)
	(1)	(2)	(2)/(1)	(3)	(3)/(1)	(4)	(4)/(1)	
Faculdade de Arquitectura	108	108	100,0%	517	4,8	318	2,9	178,5
Arquitectura	108	108	100,0%	517	4,8	318	2,9	178,5
Faculdade de Belas Artes	135	135	100,0%	527	3,9	153	1,1	145,2 *
Artes Plásticas - Escultura	45	45	100,0%	147	3,3	27	0,6	126,0
Artes Plásticas - Pintura	45	45	100,0%	161	3,6	35	0,8	141,5
Design de Comunicação (Arte Gráfica)	45	45	100,0%	219	4,9	91	2,0	168,0
Faculdade de Ciências	677	495	73,1%	2154	3,2	340	0,5	123,5 *
Arquitectura Paisagista	30	18	60,0%	73	2,4	9	0,3	118,3
Biologia	105	105	100,0%	355	3,4	68	0,6	135,3
Biologia e Geologia (Ensino de)	35	16	45,7%	62	1,8	6	0,2	113,3
Bioquímica	60	60	100,0%	305	5,1	57	1,0	157,3
Ciência de Computadores	60	54	90,0%	201	3,4	28	0,5	103,5
Ciências e Tecnologia do Ambiente	30	30	100,0%	148	4,9	26	0,9	124,5
Engenharia das Ciências Agrárias	30	8	26,7%	27	0,9	5	0,2	103,0
Engenharia de Redes e Sistemas Informáticos	36	36	100,0%	227	6,3	29	0,8	118,5
Engenharia Geográfica	15	10	66,7%	46	3,1	5	0,3	108,5
Física	10	10	100,0%	80	8,0	15	1,5	124,5
Física Aplicada	10	10	100,0%	53	5,3	10	1,0	109,5
Física e Química (Ensino de)	15	4	26,7%	26	1,7	3	0,2	129,0
Física/Matemática Aplicada (Astronomia)	20	20	100,0%	99	5,0	21	1,1	123,5
Geologia	20	7	35,0%	23	1,2	3	0,2	109,5
Matemática	55	21	38,2%	115	2,1	18	0,3	110,0
Matemática Aplicada à Tecnologia	36	18	50,0%	86	2,4	14	0,4	122,5
Química	110	68	61,8%	228	2,1	23	0,2	109,3
Faculdade de Ciências da Nutrição e Alimentação	65	65	100,0%	332	5,1	60	0,9	159,3
Ciências da Nutrição	65	65	100,0%	332	5,1	60	0,9	159,3

	Vagas	Colocados	Taxa de preenchimento	Candidatos	Candidatos por vaga	Candidatos 1ª opção	Candidatos em 1ª opção por vaga	Nota último colocado (contingente geral)
	(1)	(2)	(2)/(1)	(3)	(3)/(1)	(4)	(4)/(1)	
Faculdade de Ciências do Desporto e de Educação Física	108	108	100,0%	230	2,1	123	1,1	117,5
Desporto e Educação Física	108	108	100,0%	230	2,1	123	1,1	117,5
Faculdade de Direito	150	150	100,0%	542	3,6	199	1,3	148,8
Direito	150	150	100,0%	542	3,6	199	1,3	148,8
Faculdade de Economia	330	330	100,0%	1350	4,1	584	1,8	144,9 *
Economia	216	216	100,0%	679	3,1	398	1,8	147,3
Gestão	114	114	100,0%	671	5,9	186	1,6	140,3
Faculdade de Engenharia	770	752	97,7%	3222	4,2	958	1,2	134,6 *
Engenharia Civil	180	180	100,0%	686	3,8	294	1,6	141,5
Engenharia de Minas e Geoambiente	15	9	60,0%	51	3,4	4	0,3	114,5
Engenharia e Gestão do Ambiente	40	40	100,0%	210	5,3	44	1,1	132,5
Engenharia Electrotécnica e de Computadores	200	200	100,0%	705	3,5	190	1,0	126,5
Engenharia Informática e Computação	90	90	100,0%	500	5,6	169	1,9	144,5
Engenharia Mecânica	115	115	100,0%	529	4,6	108	0,9	125,8
Engenharia Metalúrgica e de Materiais	25	13	52,0%	59	2,4	5	0,2	105,8
Engenharia Química	70	70	100,0%	281	4,0	49	0,7	137,5
Gestão e Engenharia Industrial	35	35	100,0%	201	5,7	95	2,7	161,5
Faculdade de Farmácia	170	170	100,0%	756	4,4	224	1,3	164,0
Ciências Farmacêuticas	170	170	100,0%	756	4,4	224	1,3	164,0
Faculdade de Letras	670	623	93,0%	2772	4,1	737	1,1	125,7 *
Arqueologia	40	34	85,0%	74	1,9	28	0,7	111,2
Ciência da Informação	40	40	100,0%	345	8,6	42	1,1	137,0
Estudos Europeus, var. Comunicação Intercultural e Tradução	15	8	53,3%	73	4,9	6	0,4	122,0
Estudos Europeus, var. Línguas e Relações Internacionais	20	20	100,0%	91	4,6	21	1,1	131,4
Filosofia	80	80	100,0%	224	2,8	56	0,7	111,8
Geografia	80	80	100,0%	270	3,4	110	1,4	126,2
História	90	85	94,4%	229	2,5	50	0,6	101,6
História da Arte	40	40	100,0%	86	2,2	36	0,9	119,4
Jornalismo e Ciências da Comunicação	70	70	100,0%	337	4,8	189	2,7	158,2

	Vagas	Colocados	Taxa de preenchimento	Candidatos	Candidatos por vaga	Candidatos 1ª opção	Candidatos em 1ª opção por vaga	Nota último colocado (contingente geral)
	(1)	(2)	(2)/(1)	(3)	(3)/(1)	(4)	(4)/(1)	
L.L.M., var. Estudos Alemães	10	6	60,0%	32	3,2	5	0,5	112,8
L.L.M., var. Estudos Anglo-Americanos	10	10	100,0%	78	7,8	13	1,3	131,6
L.L.M., var. Estudos Franceses	10	10	100,0%	84	8,4	9	0,9	136,8
L.L.M., var. Estudos Franceses e Ingleses	20	9	45,0%	28	1,4	6	0,3	119,4
L.L.M., var. Estudos Ingleses e Alemães	20	16	80,0%	36	1,8	15	0,8	115,6
L.L.M., var. Estudos Portugueses e Alemães	10	4	40,0%	15	1,5	3	0,3	128,4
L.L.M., var. Estudos Portugueses e Espanhóis	10	6	60,0%	9	0,9	4	0,4	126,6
L.L.M., var. Estudos Portugueses e Franceses	15	15	100,0%	37	2,5	10	0,7	116,4
L.L.M., var. Estudos Portugueses e Ingleses	20	20	100,0%	84	4,2	32	1,6	140,4
L.L.M., var. Língua e Cultura Portuguesas (Ens. Port. Ling. Estrang.)	10	10	100,0%	107	10,7	15	1,5	129,8
L.L.M., var. Português - Língua, Literatura e Cultura	10	10	100,0%	177	17,7	11	1,1	136,0
Sociologia	50	50	100,0%	356	7,1	76	1,5	143,6
Faculdade de Medicina	200	200	100,0%	849	4,2	406	2,0	185,0
Medicina	200	200	100,0%	849	4,2	406	2,0	185,0
Faculdade de Medicina Dentária	90	90	100,0%	681	7,6	83	0,9	175,8
Medicina Dentária	90	90	100,0%	681	7,6	83	0,9	175,8
Faculdade de Psicologia e de Ciências da Educação	167	167	100,0%	1520	9,1	424	2,5	165,6 *
Ciências da Educação	57	57	100,0%	544	9,5	54	0,9	156,0
Psicologia	110	110	100,0%	976	8,9	370	3,4	170,5
Instituto de Ciências Biomédicas de Abel Salazar	230	230	100,0%	1744	7,6	472	2,1	175,9 *
Ciências do Meio Aquático	35	35	100,0%	245	7,0	44	1,3	155,0
Medicina	135	135	100,0%	1185	8,8	346	2,6	183,3
Medicina Veterinária	60	60	100,0%	314	5,2	82	1,4	171,3
U.PORTO	3870	3623	93,6%	17196	4,4	5081	1,3	143,5*

* Classificação média que se obteria se todos os alunos admitidos em cada curso tivessem nota igual à do último colocado. Factor de ponderação: nº de colocados em cada curso.

Gráfico 5: Taxa de preenchimento de vagas das faculdades: comparação 2003-2004

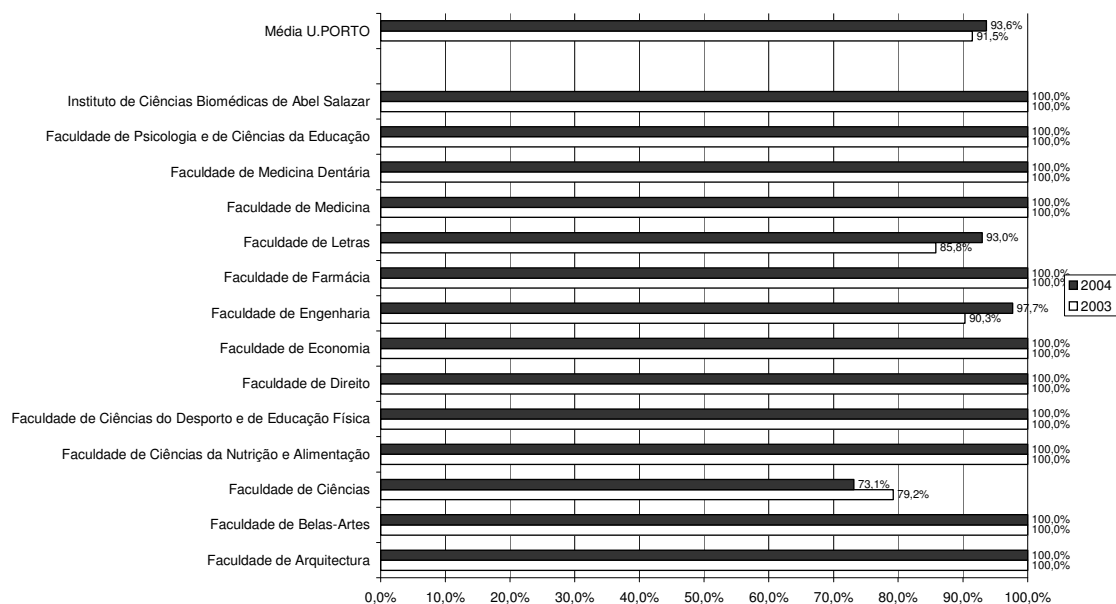


Gráfico 6: Classificação média ponderada do último colocado, por faculdade: comparação 2003-2004

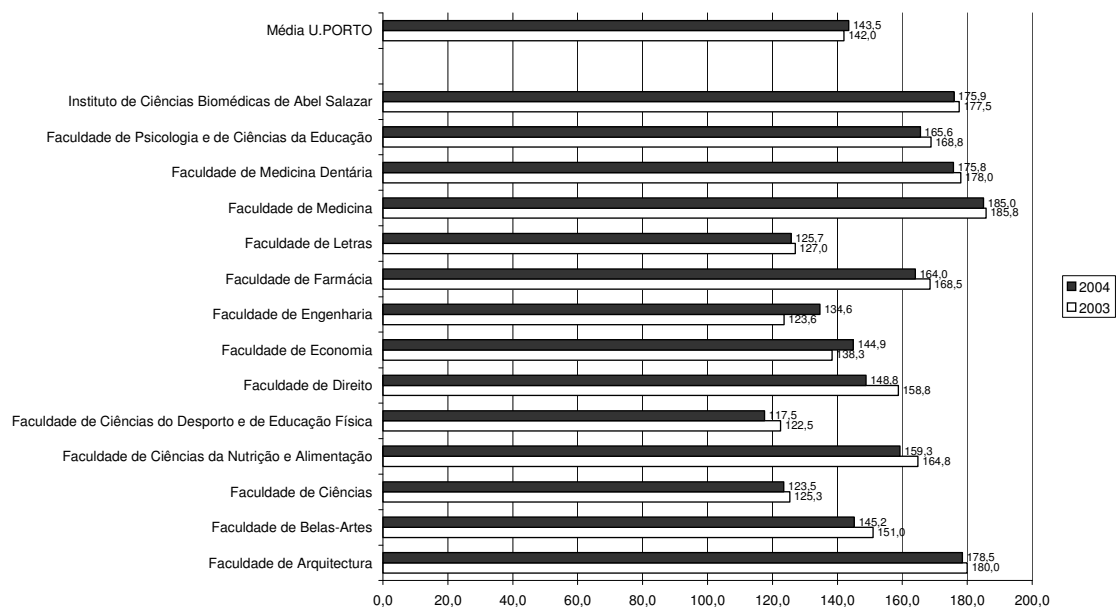


Gráfico 7: Taxa de preenchimento de vagas e procura do curso da Faculdade de Arquitectura

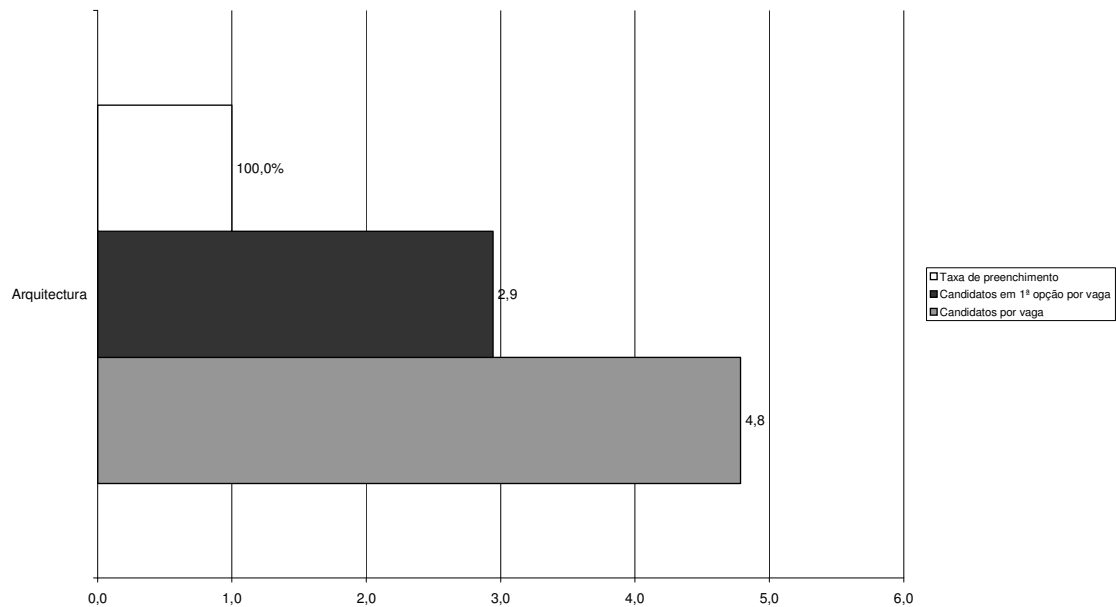


Gráfico 8: Taxa de preenchimento de vagas e procura dos cursos da Faculdade de Belas Artes

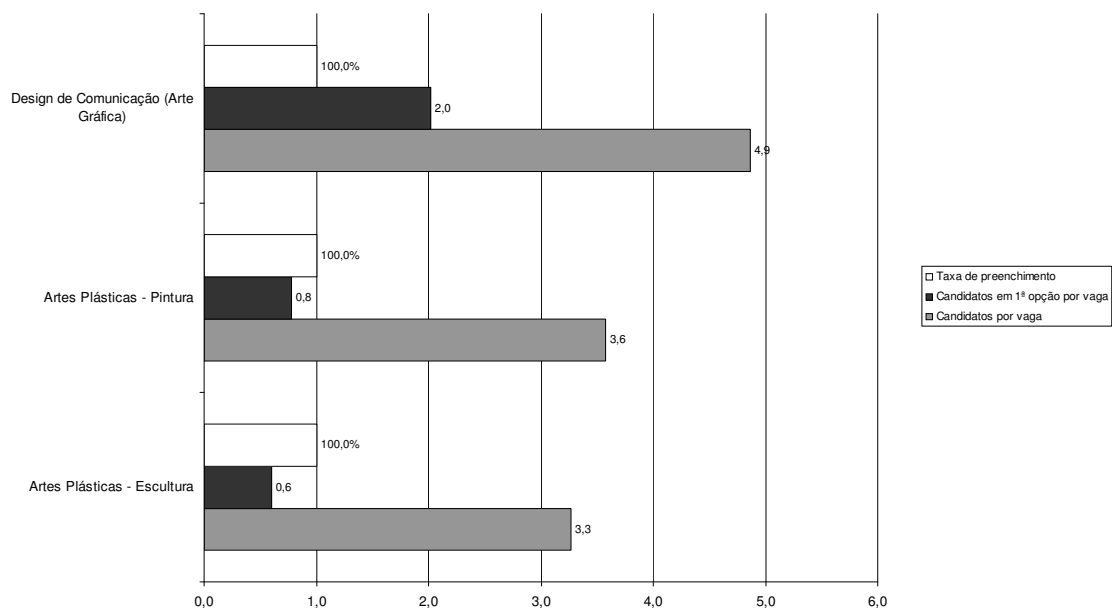


Gráfico 9: Taxa de preenchimento de vagas e procura dos cursos da Faculdade de Ciências

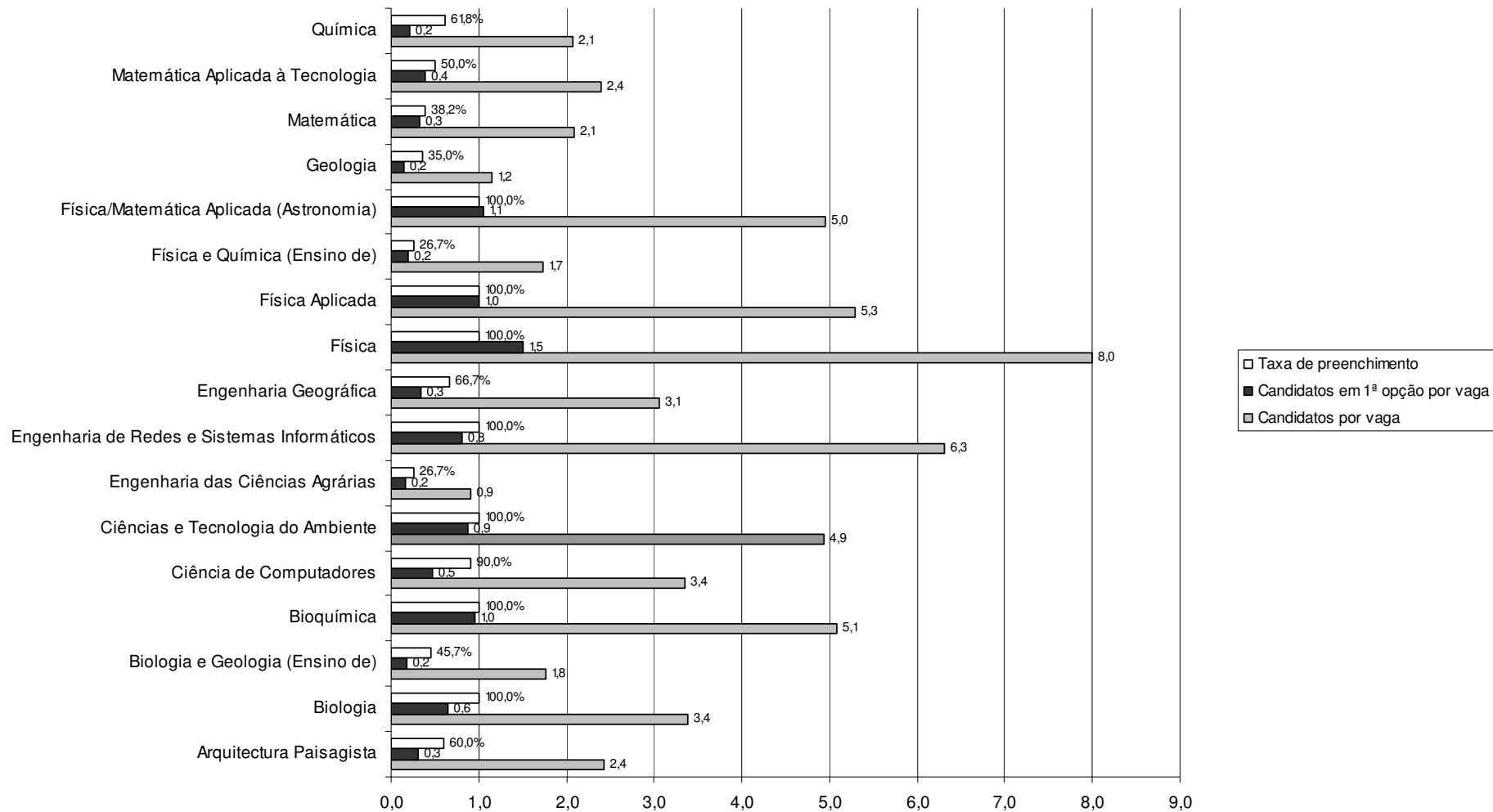


Gráfico 10: Taxa de preenchimento de vagas e procura do curso da Faculdade de Ciências do Desporto e de Educação Física

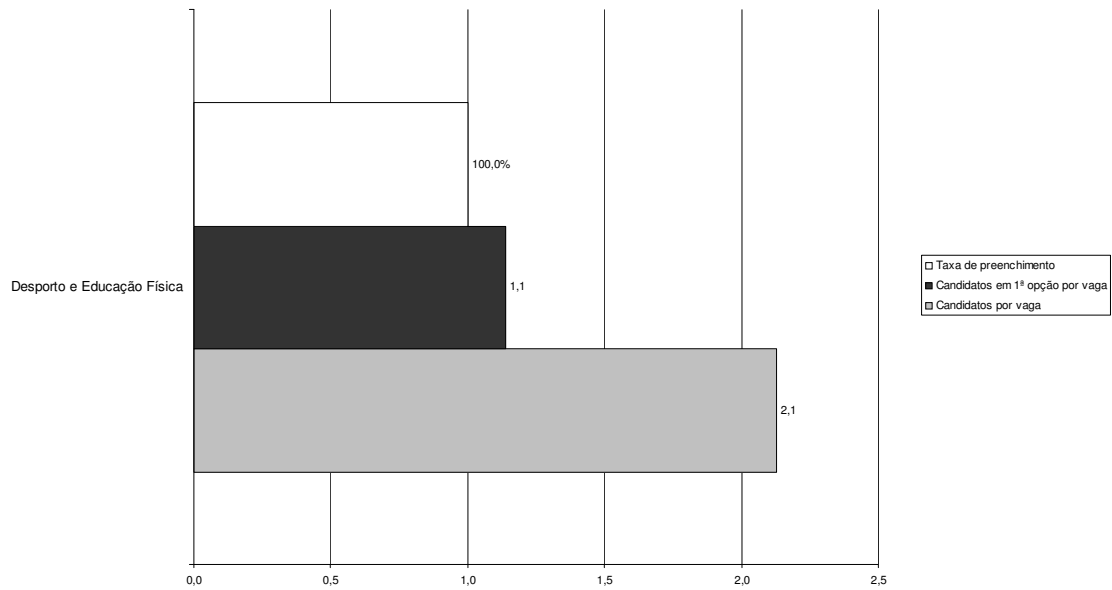


Gráfico 11: Taxa de preenchimento de vagas e procura do curso da Faculdade de Ciências da Nutrição e Alimentação

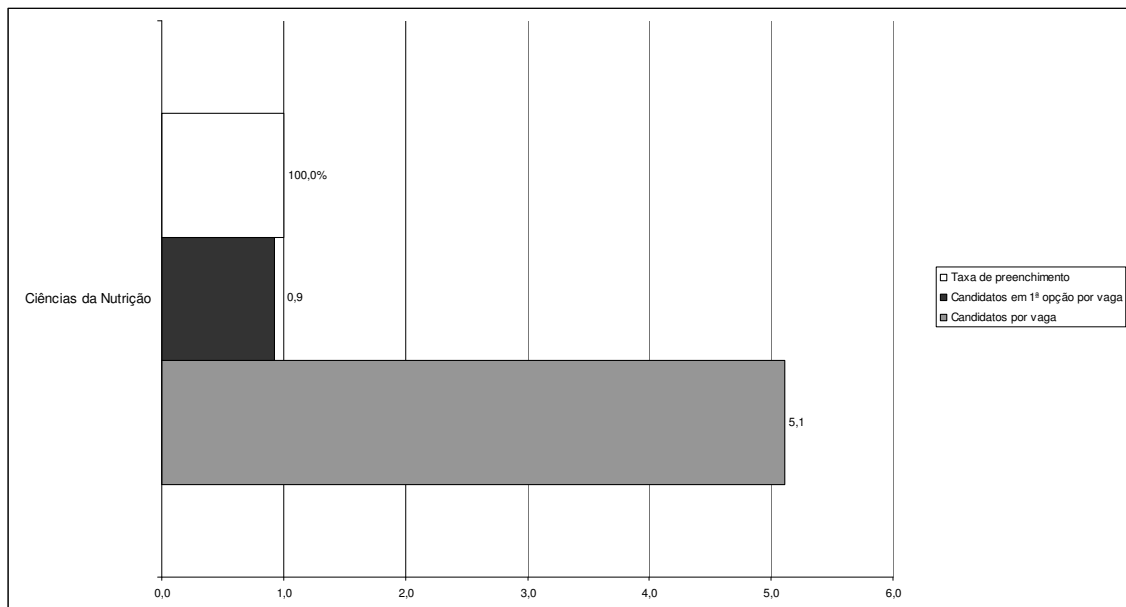


Gráfico 12: Taxa de preenchimento de vagas e procura do curso da Faculdade de Direito

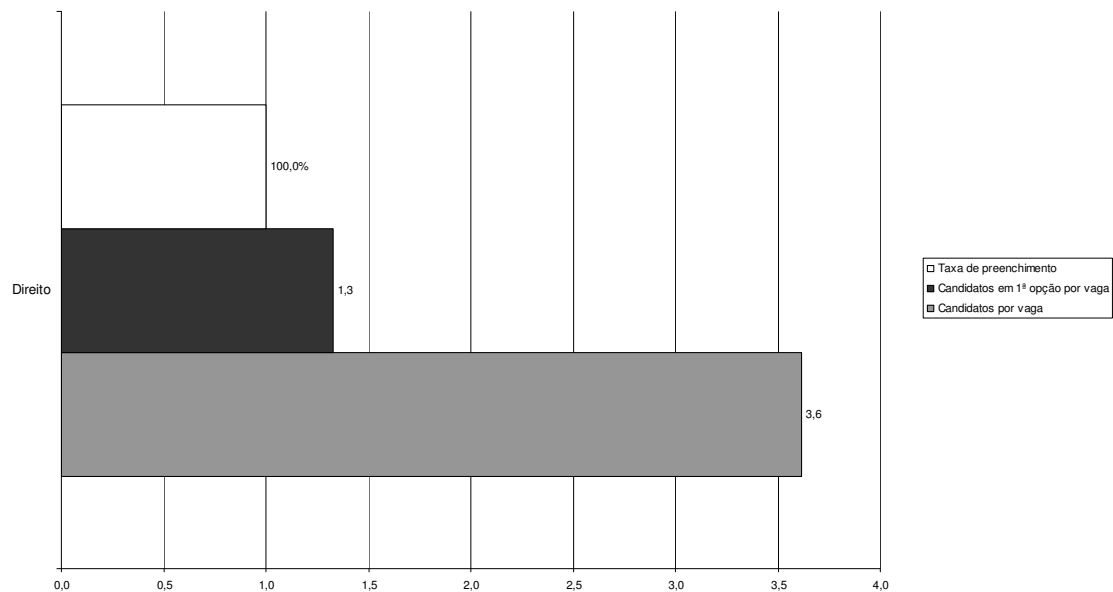


Gráfico 13: Taxa de preenchimento de vagas e procura dos cursos da Faculdade de Economia

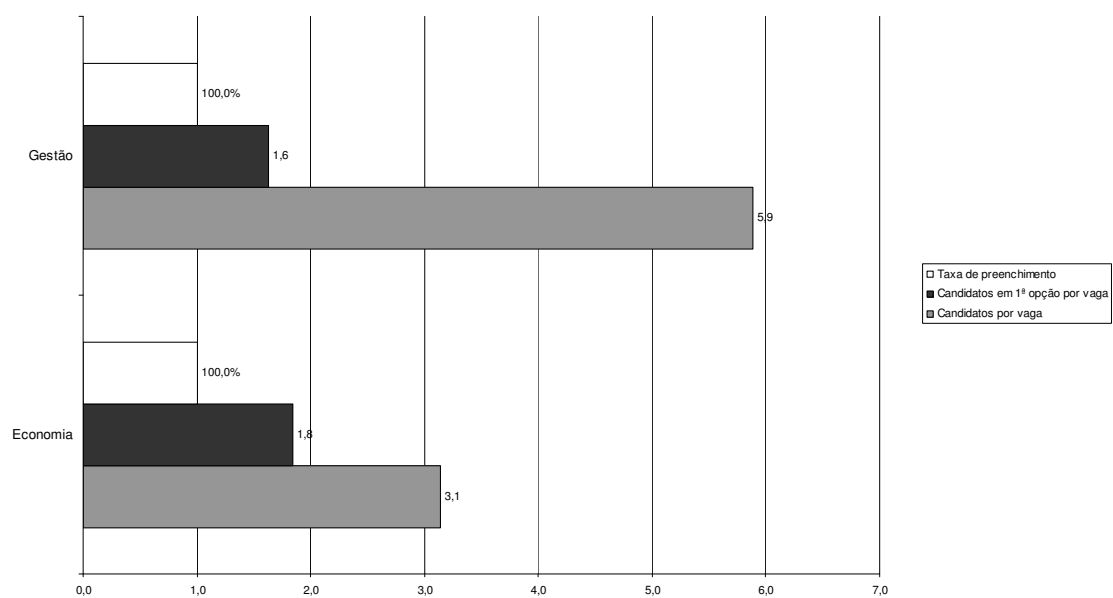


Gráfico 14: Taxa de preenchimento de vagas e procura dos cursos da Faculdade de Engenharia

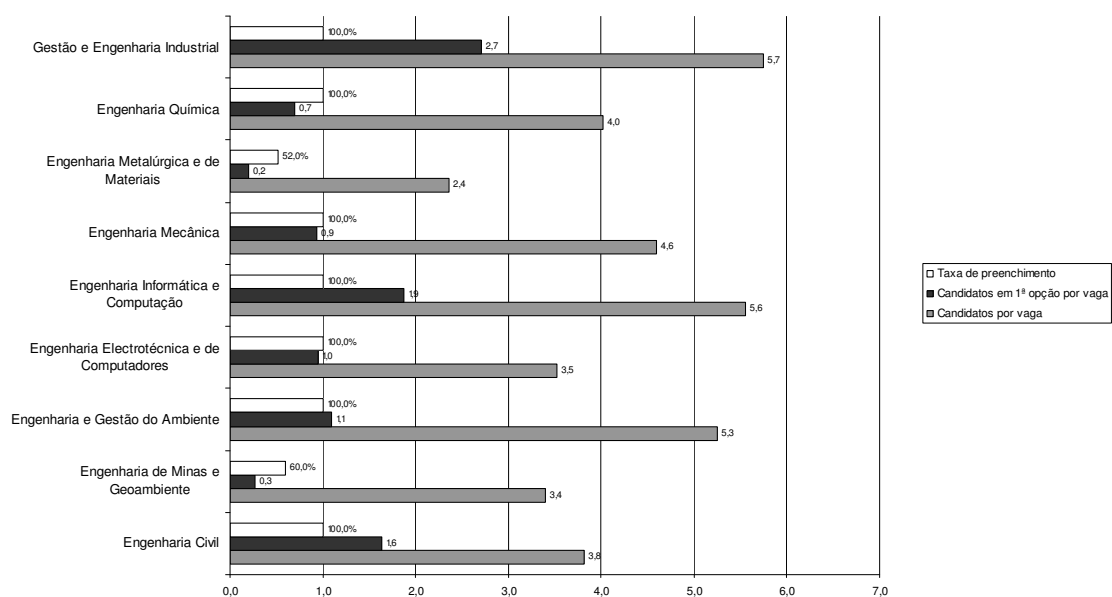


Gráfico 15: Taxa de preenchimento de vagas e procura do curso da Faculdade de Farmácia

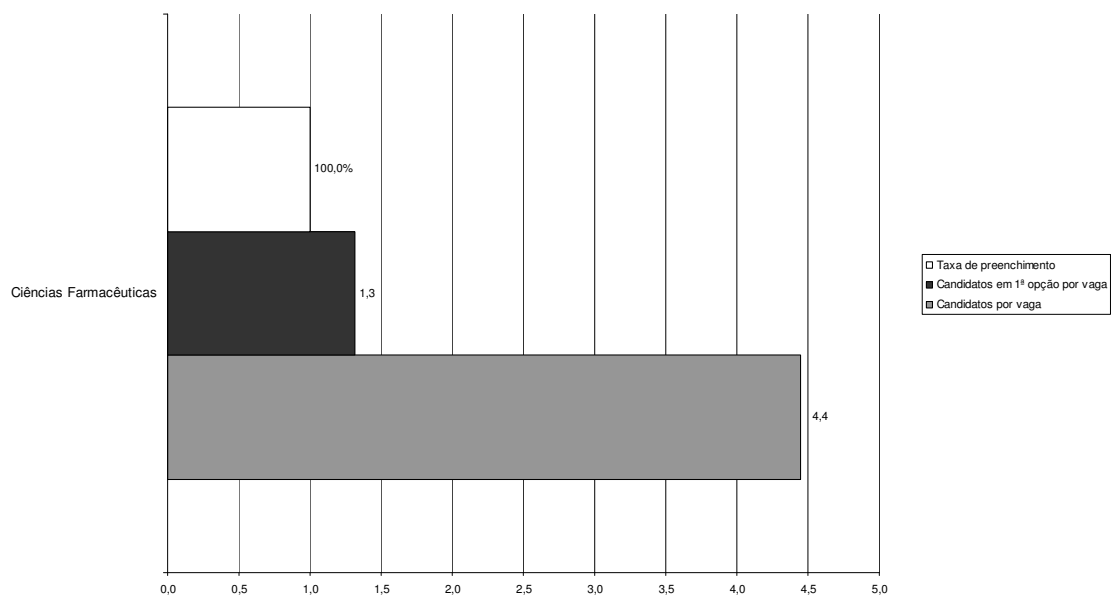


Gráfico 16: Taxa de preenchimento de vagas e procura dos cursos da Faculdade de Letras

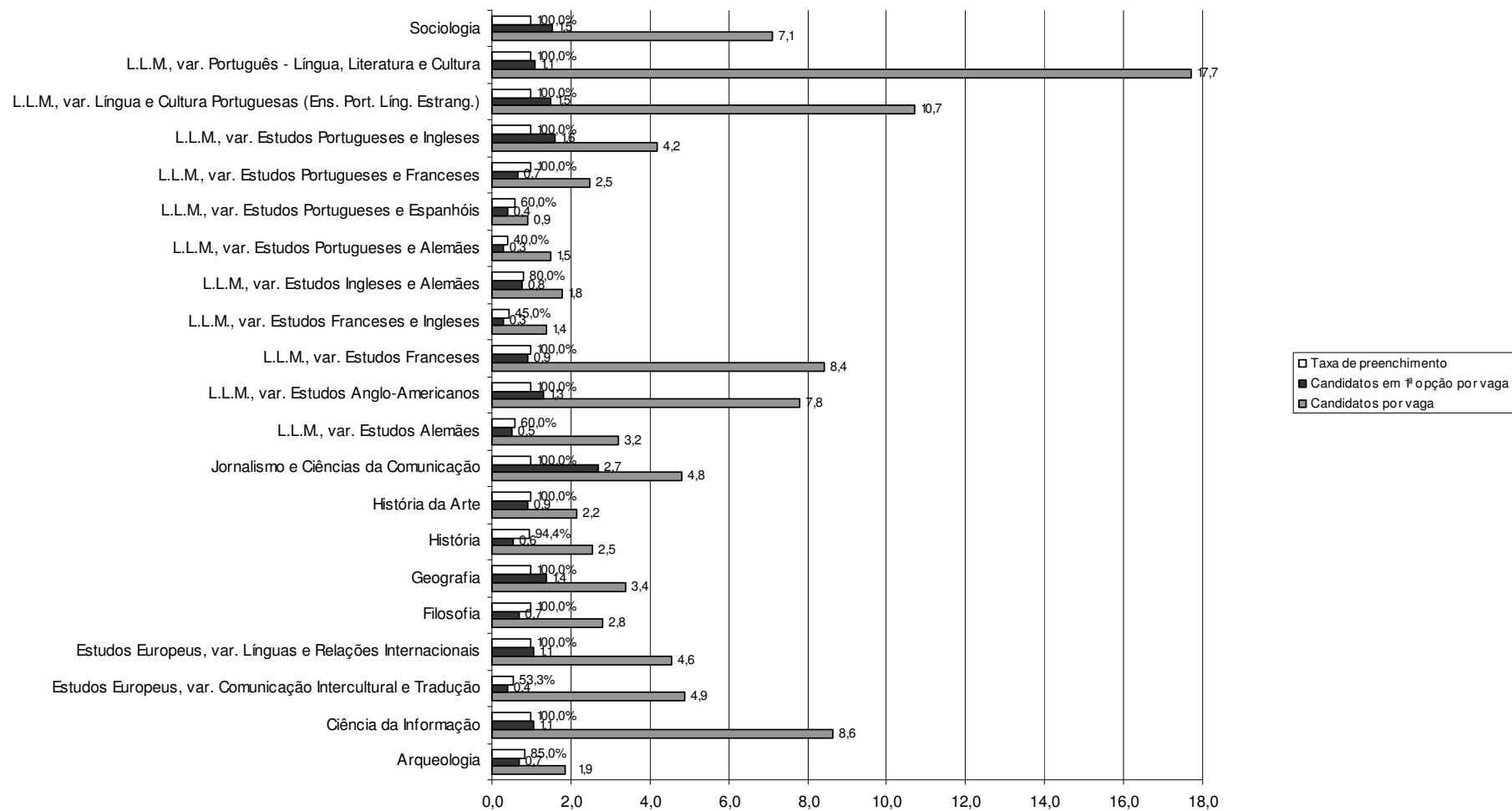


Gráfico 17: Taxa de preenchimento de vagas e procura do curso da Faculdade de Medicina

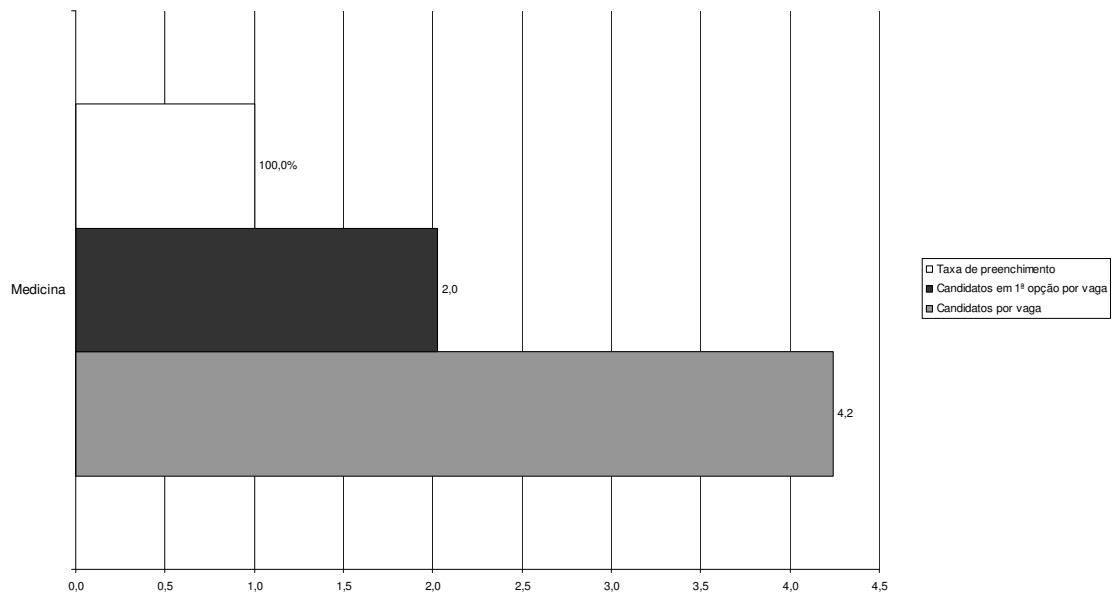


Gráfico 18: Taxa de preenchimento de vagas e procura do curso da Faculdade de Medicina Dentária

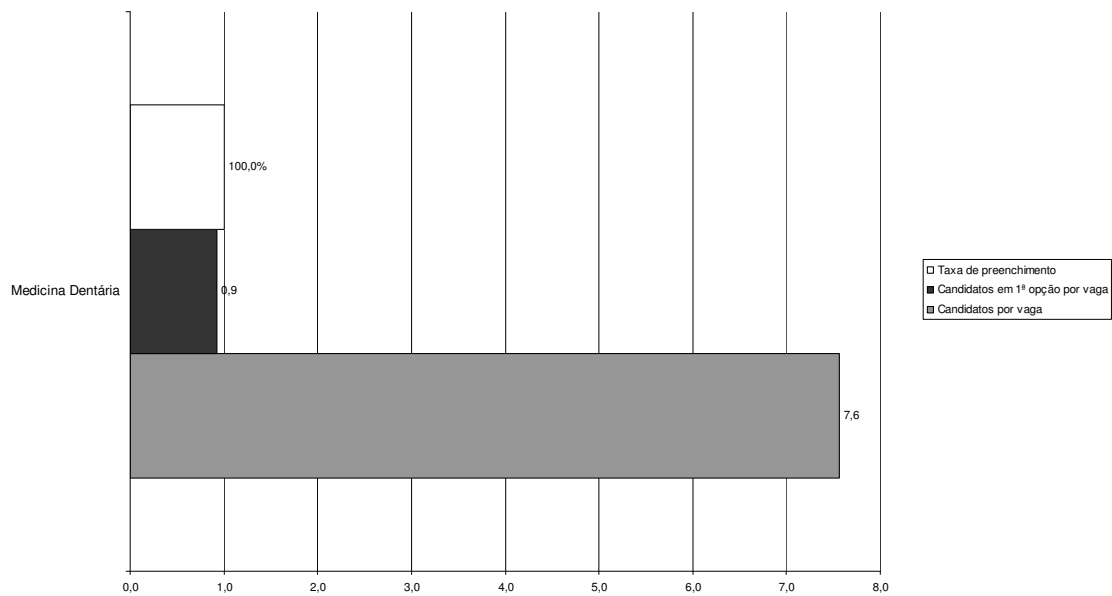


Gráfico 19: Taxa de preenchimento de vagas e procura dos cursos da Faculdade de Psicologia e de Ciências da Educação

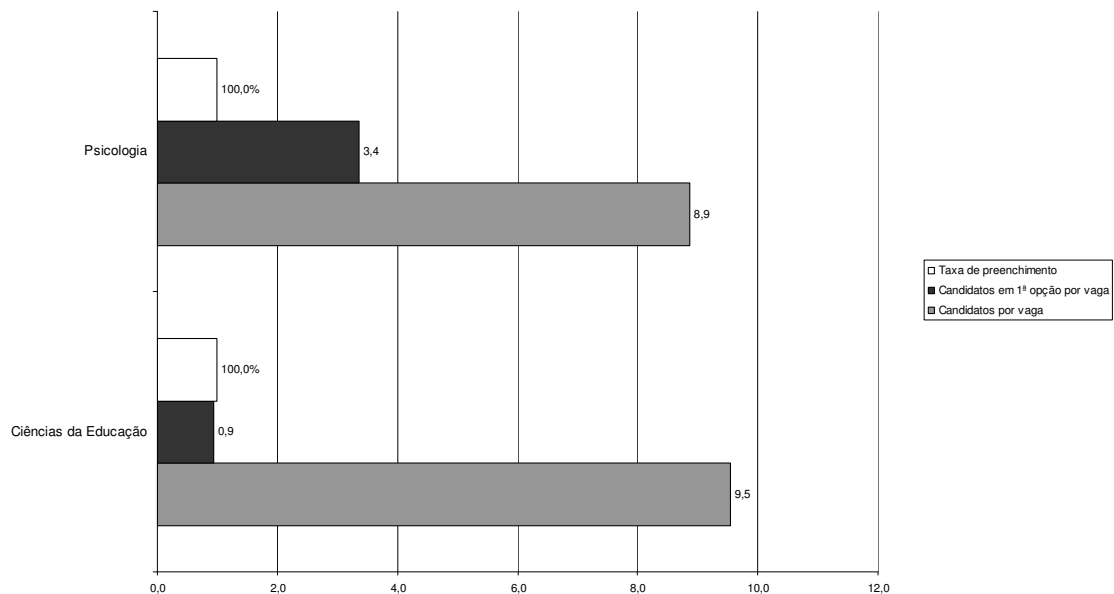
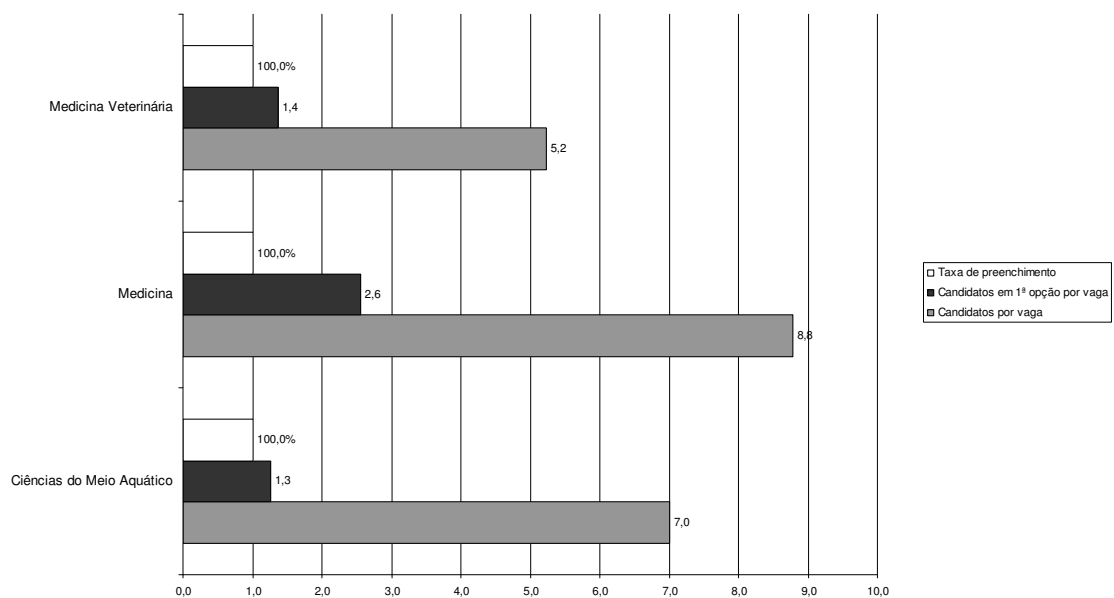


Gráfico 20: Taxa de preenchimento de vagas e procura dos cursos do Instituto de Ciências Biomédicas Abel Salazar



Quadro 5: A U.PORTO como 1ª opção – candidatos colocados e não colocados

	Vagas	Colocados	%	Colocados em 1ª opção *	%	1ª opção não colocados*	%
	(1)	(2)	(2)/(1)	(3)	(3)/(2)	(4)	(4)/(1)
Faculdade de Arquitectura	108	108	100,0%	100	92,6%	218	201,9%
Arquitectura	108	108	100,0%	100	92,6%	218	201,9%
Faculdade de Belas Artes	135	135	100,0%	77	57,0%	76	56,3%
Artes Plásticas - Escultura	45	45	100,0%	23	51,1%	4	8,9%
Artes Plásticas - Pintura	45	45	100,0%	21	46,7%	14	31,1%
Design de Comunicação (Arte Gráfica)	45	45	100,0%	33	73,3%	58	128,9%
Faculdade de Ciências	677	495	73,1%	268	54,1%	72	10,6%
Arquitectura Paisagista	30	18	60,0%	9	50,0%	0	0,0%
Biologia	105	105	100,0%	48	45,7%	20	19,0%
Biologia e Geologia (Ensino de)	35	16	45,7%	6	37,5%	0	0,0%
Bioquímica	60	60	100,0%	30	50,0%	27	45,0%
Ciência de Computadores	60	54	90,0%	28	51,9%	0	0,0%
Ciências e Tecnologia do Ambiente	30	30	100,0%	16	53,3%	10	33,3%
Engenharia das Ciências Agrárias	30	8	26,7%	5	62,5%	0	0,0%
Engenharia de Redes e Sistemas Informáticos	36	36	100,0%	23	63,9%	6	16,7%
Engenharia Geográfica	15	10	66,7%	5	50,0%	0	0,0%
Física	10	10	100,0%	10	100,0%	5	50,0%
Física Aplicada	10	10	100,0%	9	90,0%	1	10,0%
Física e Química (Ensino de)	15	4	26,7%	3	75,0%	0	0,0%
Física/Matemática Aplicada (Astronomia)	20	20	100,0%	18	90,0%	3	15,0%
Geologia	20	7	35,0%	3	42,9%	0	0,0%
Matemática	55	21	38,2%	18	85,7%	0	0,0%
Matemática Aplicada à Tecnologia	36	18	50,0%	14	77,8%	0	0,0%
Química	110	68	61,8%	23	33,8%	0	0,0%
Faculdade de Ciências da Nutrição e Alimentação	65	65	100,0%	22	33,8%	38	58,5%
Ciências da Nutrição	65	65	100,0%	22	33,8%	38	58,5%
Faculdade de Ciências do Desporto e de Educação Física	108	108	100,0%	104	96,3%	19	17,6%
Desporto e Educação Física	108	108	100,0%	104	96,3%	19	17,6%

	Vagas	Colocados	%	Colocados em 1ª opção *	%	1ª opção não colocados*	%
	(1)	(2)	(2)/(1)	(3)	(3)/(2)	(4)	(4)/(1)
Faculdade de Direito	150	150	100,0%	136	90,7%	63	42,0%
Direito	150	150	100,0%	136	90,7%	63	42,0%
Faculdade de Economia	330	330	100,0%	281	85,2%	303	91,8%
Economia	216	216	100,0%	215	99,5%	183	84,7%
Gestão	114	114	100,0%	66	57,9%	120	105,3%
Faculdade de Engenharia	770	752	97,7%	564	75,0%	394	51,2%
Engenharia Civil	180	180	100,0%	160	88,9%	134	74,4%
Engenharia de Minas e Geoambiente	15	9	60,0%	4	44,4%	0	0,0%
Engenharia e Gestão do Ambiente	40	40	100,0%	25	62,5%	19	47,5%
Engenharia Electrotécnica e de Computadores	200	200	100,0%	139	69,5%	51	25,5%
Engenharia Informática e Computação	90	90	100,0%	85	94,4%	84	93,3%
Engenharia Mecânica	115	115	100,0%	74	64,3%	34	29,6%
Engenharia Metalúrgica e de Materiais	25	13	52,0%	5	38,5%	0	0,0%
Engenharia Química	70	70	100,0%	37	52,9%	12	17,1%
Gestão e Engenharia Industrial	35	35	100,0%	35	100,0%	60	171,4%
Faculdade de Farmácia	170	170	100,0%	72	42,4%	152	89,4%
Ciências Farmacêuticas	170	170	100,0%	72	42,4%	152	89,4%
Faculdade de Letras	670	623	93,0%	443	71,1%	294	43,9%
Arqueologia	40	34	85,0%	28	82,4%	0	0,0%
Ciência da Informação	40	40	100,0%	17	42,5%	25	62,5%
Estudos Europeus, var. Comunicação Intercultural e Tradução	15	8	53,3%	6	75,0%	0	0,0%
Estudos Europeus, var. Línguas e Relações Internacionais	20	20	100,0%	18	90,0%	3	15,0%
Filosofia	80	80	100,0%	52	65,0%	4	5,0%
Geografia	80	80	100,0%	70	87,5%	40	50,0%
História	90	85	94,4%	50	58,8%	0	0,0%
História da Arte	40	40	100,0%	32	80,0%	4	10,0%
Jornalismo e Ciências da Comunicação	70	70	100,0%	58	82,9%	131	187,1%
L.L.M., var. Estudos Alemães	10	6	60,0%	5	83,3%	0	0,0%
L.L.M., var. Estudos Anglo-Americanos	10	10	100,0%	5	50,0%	8	80,0%

	Vagas	Colocados	%	Colocados em 1ª opção *	%	1ª opção não colocados*	%
	(1)	(2)	(2)/(1)	(3)	(3)/(2)	(4)	(4)/(1)
L.L.M., var. Estudos Franceses	10	10	100,0%	6	60,0%	3	30,0%
L.L.M., var. Estudos Franceses e Ingleses	20	9	45,0%	6	66,7%	0	0,0%
L.L.M., var. Estudos Ingleses e Alemães	20	16	80,0%	15	93,8%	0	0,0%
L.L.M., var. Estudos Portugueses e Alemães	10	4	40,0%	3	75,0%	0	0,0%
L.L.M., var. Estudos Portugueses e Espanhóis	10	6	60,0%	4	66,7%	0	0,0%
L.L.M., var. Estudos Portugueses e Franceses	15	15	100,0%	10	66,7%	0	0,0%
L.L.M., var. Estudos Portugueses e Ingleses	20	20	100,0%	18	90,0%	14	70,0%
L.L.M., var. Língua e Cultura Portuguesas (Ens. Port. Ling. Estrang.)	10	10	100,0%	6	60,0%	9	90,0%
L.L.M., var. Português - Língua, Literatura e Cultura	10	10	100,0%	4	40,0%	7	70,0%
Sociologia	50	50	100,0%	30	60,0%	46	92,0%
Faculdade de Medicina	200	200	100,0%	185	92,5%	221	110,5%
Medicina	200	200	100,0%	185	92,5%	221	110,5%
Faculdade de Medicina Dentária	90	90	100,0%	4	4,4%	79	87,8%
Medicina Dentária	90	90	100,0%	4	4,4%	79	87,8%
Faculdade de Psicologia e de Ciências da Educação	167	167	100,0%	93	55,7%	331	198,2%
Ciências da Educação	57	57	100,0%	11	19,3%	43	75,4%
Psicologia	110	110	100,0%	82	74,5%	288	261,8%
Instituto de Ciências Biomédicas de Abel Salazar	230	230	100,0%	86	37,4%	386	167,8%
Ciências do Meio Aquático	35	35	100,0%	12	34,3%	32	91,4%
Medicina	135	135	100,0%	59	43,7%	287	212,6%
Medicina Veterinária	60	60	100,0%	15	25,0%	67	111,7%
U.PORTO	3870	3623	93,6%	2435	67,2%	2646	68,4%

* pelo contingente geral

Gráfico 21: Colocados em 1ª opção, por faculdade: comparação 2003-2004

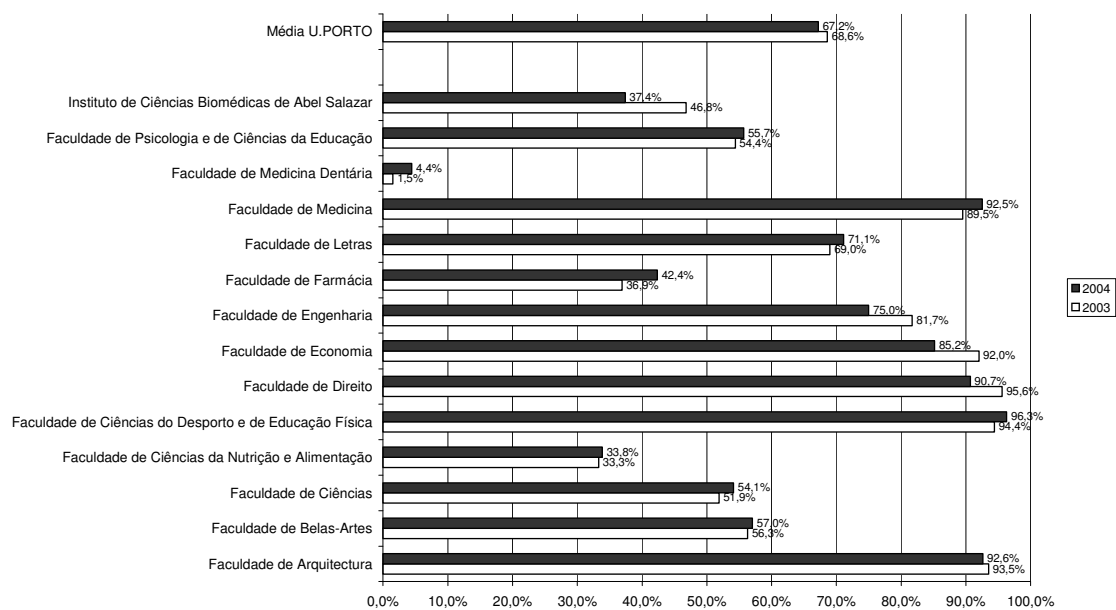


Gráfico 22: Candidatos em 1ª opção e não colocados por vagas a concurso, por faculdade: comparação 2003-2004

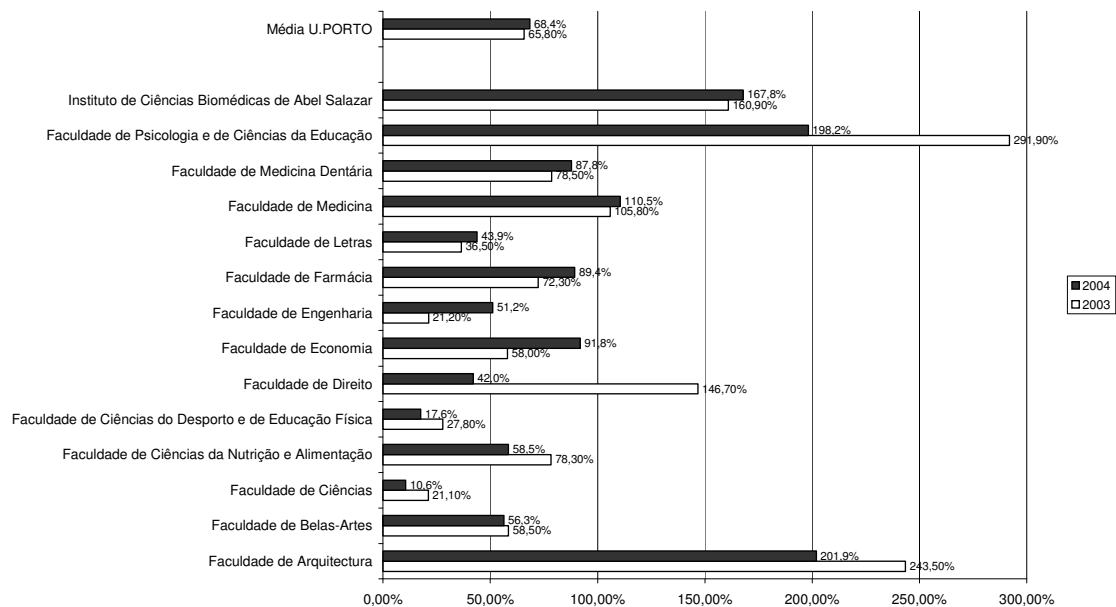


Gráfico 23: Curso da Faculdade de Arquitectura como 1ª opção

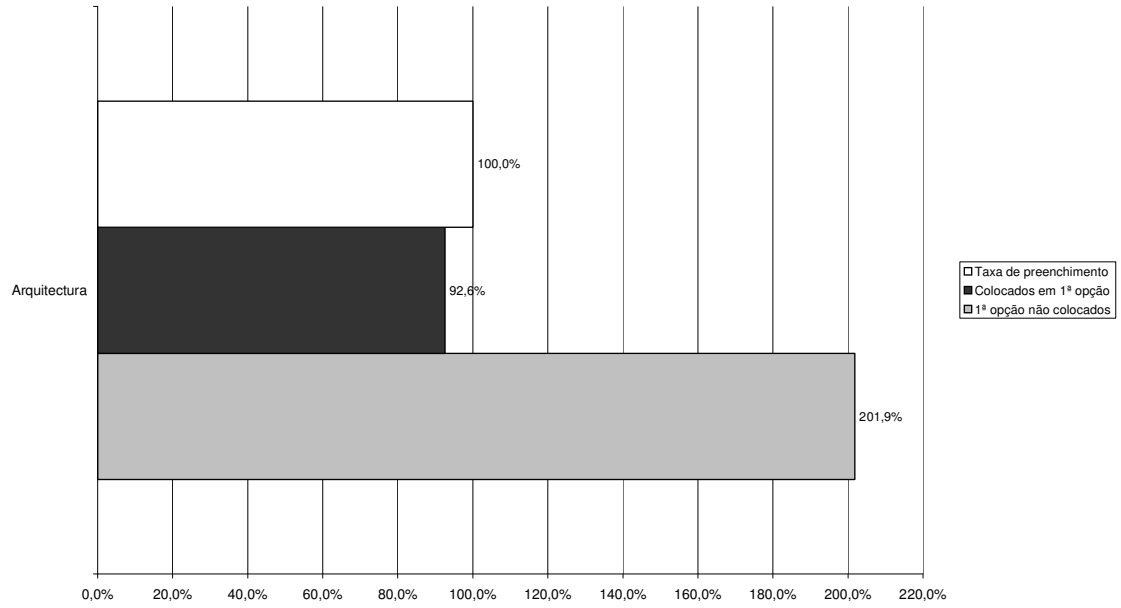


Gráfico 24: Cursos da Faculdade de Belas Artes como 1ª opção

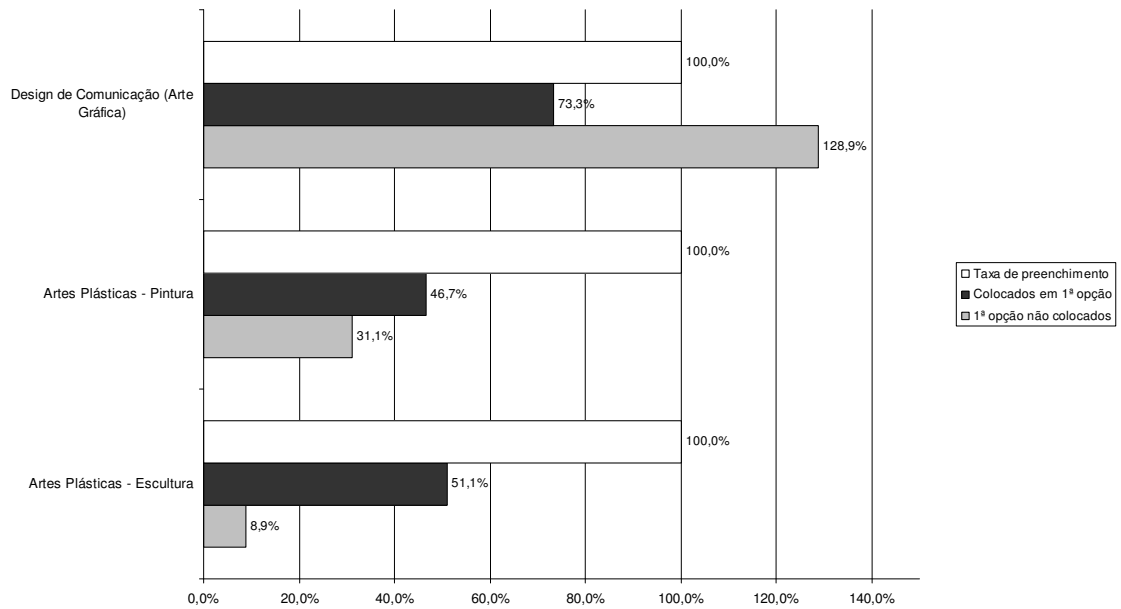


Gráfico 25: Cursos da Faculdade de Ciências como 1ª opção

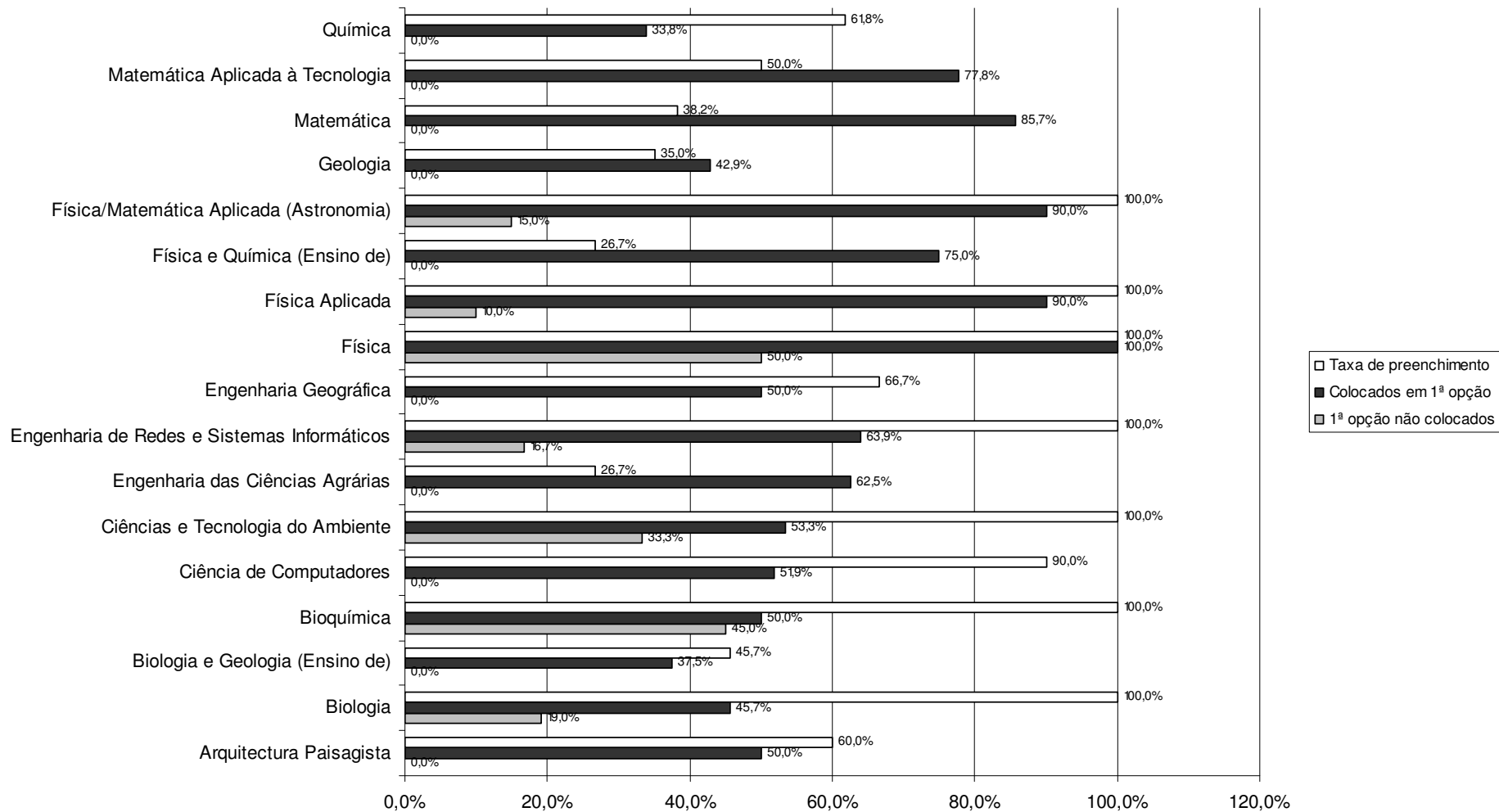


Gráfico 26: Curso da Faculdade de Ciências do Desporto e de Educação Física como 1ª opção

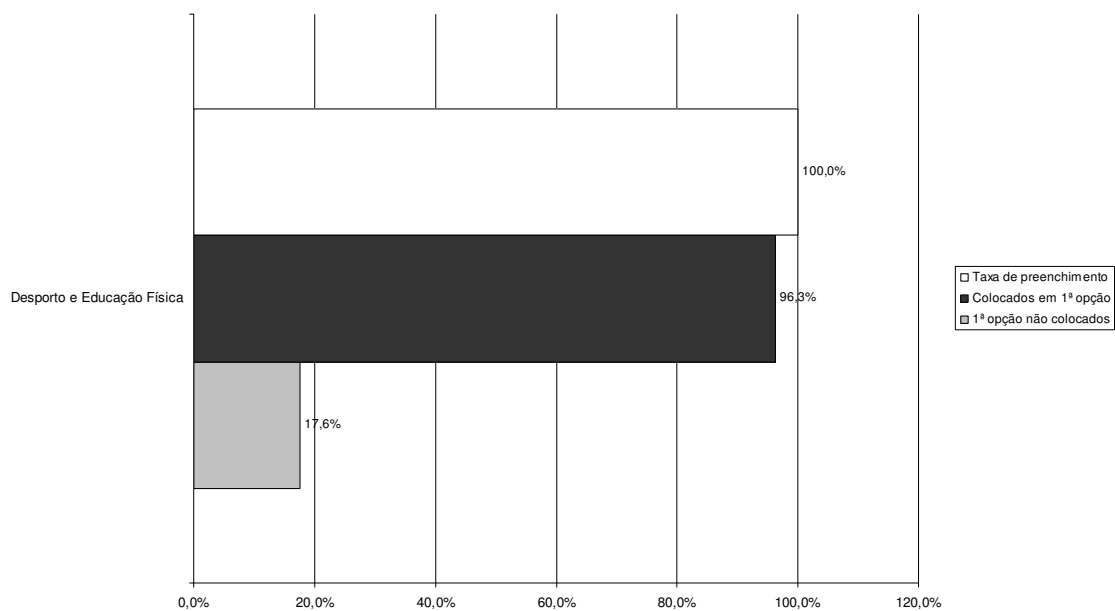


Gráfico 27: Curso da Faculdade de Ciências da Nutrição e Alimentação como 1ª opção

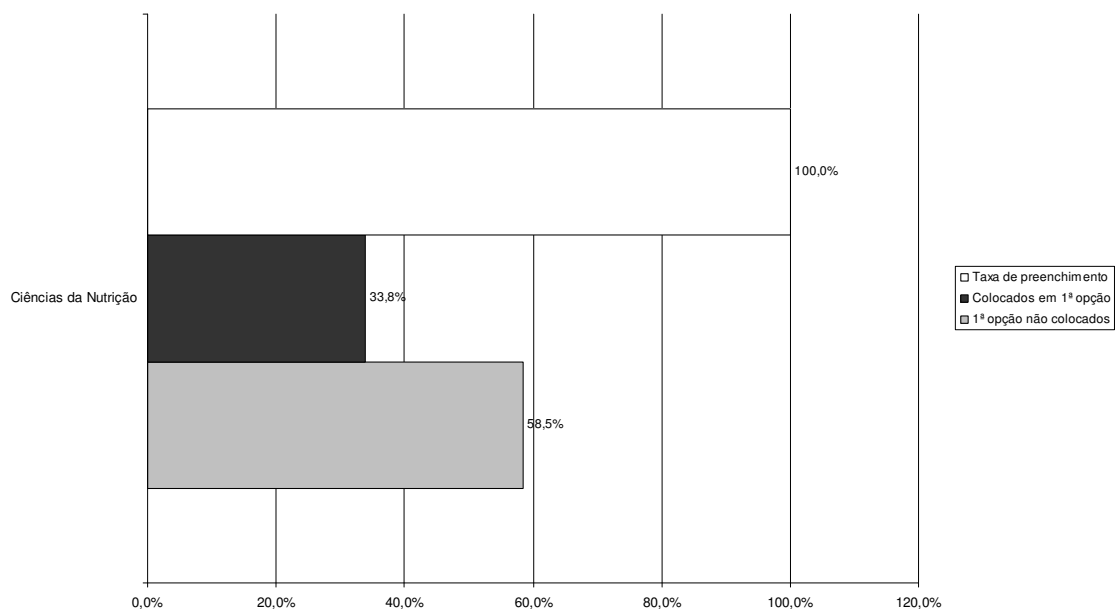


Gráfico 28: Curso da Faculdade de Direito como 1ª opção

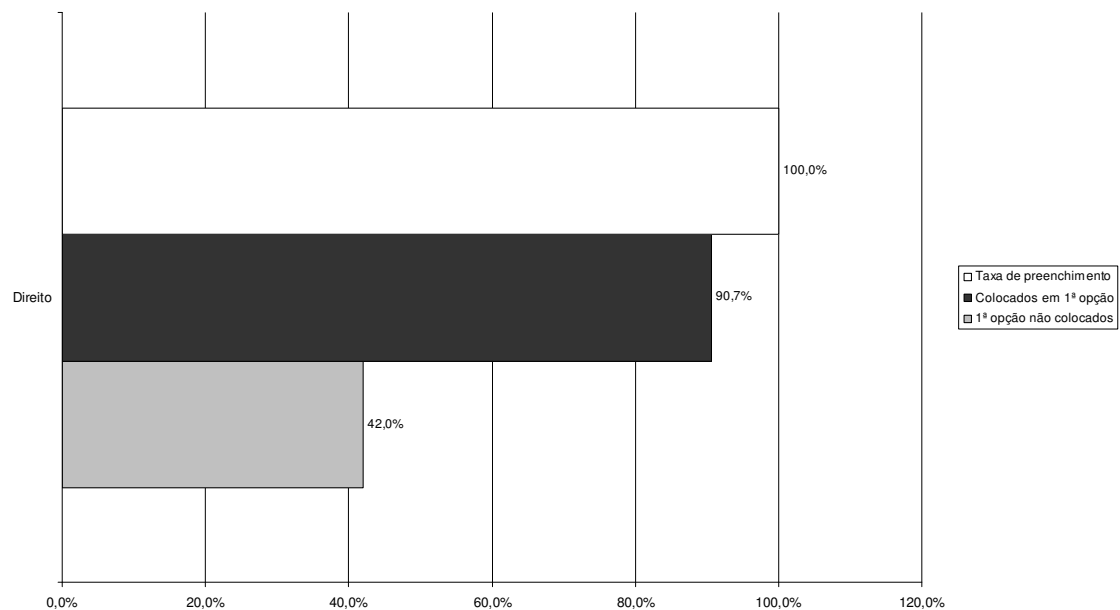


Gráfico 29: Cursos da Faculdade de Economia como 1ª opção

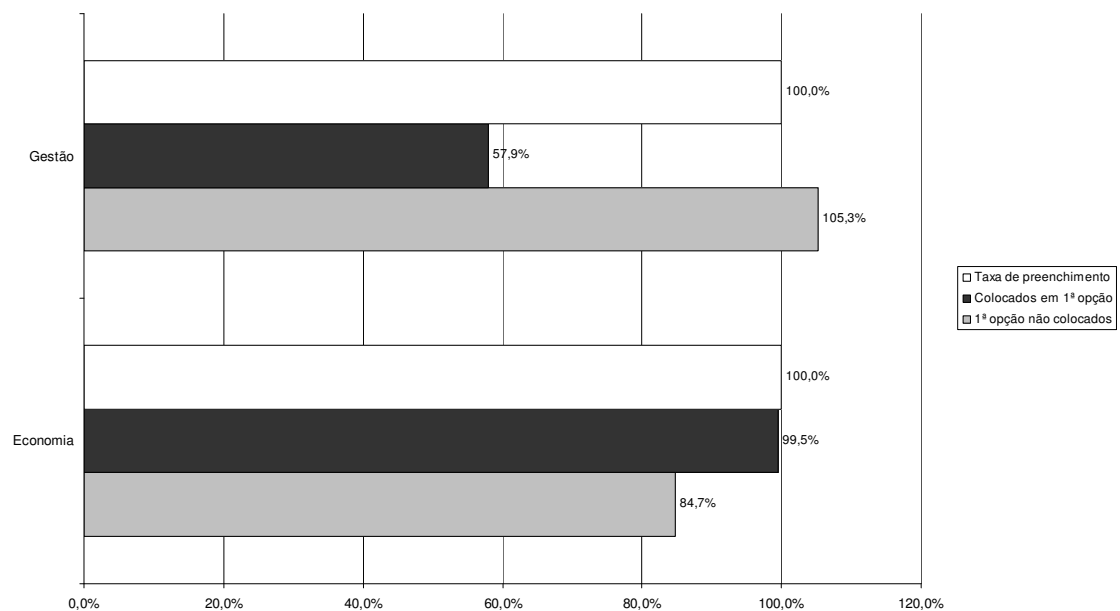


Gráfico 30: Cursos da Faculdade de Engenharia como 1ª opção

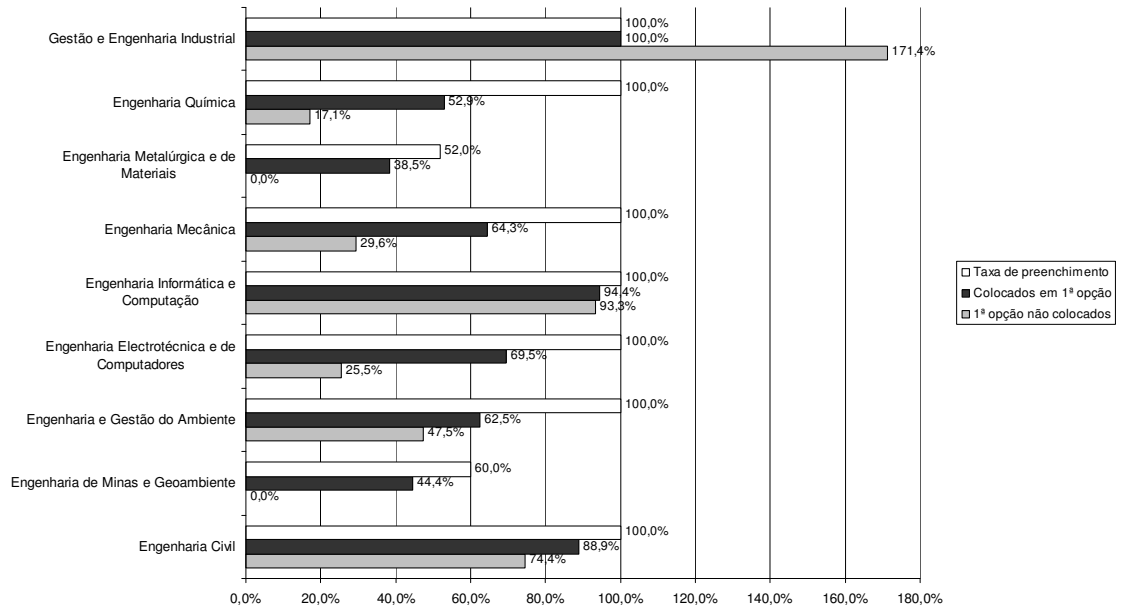


Gráfico 31: Curso da Faculdade de Farmácia como 1ª opção

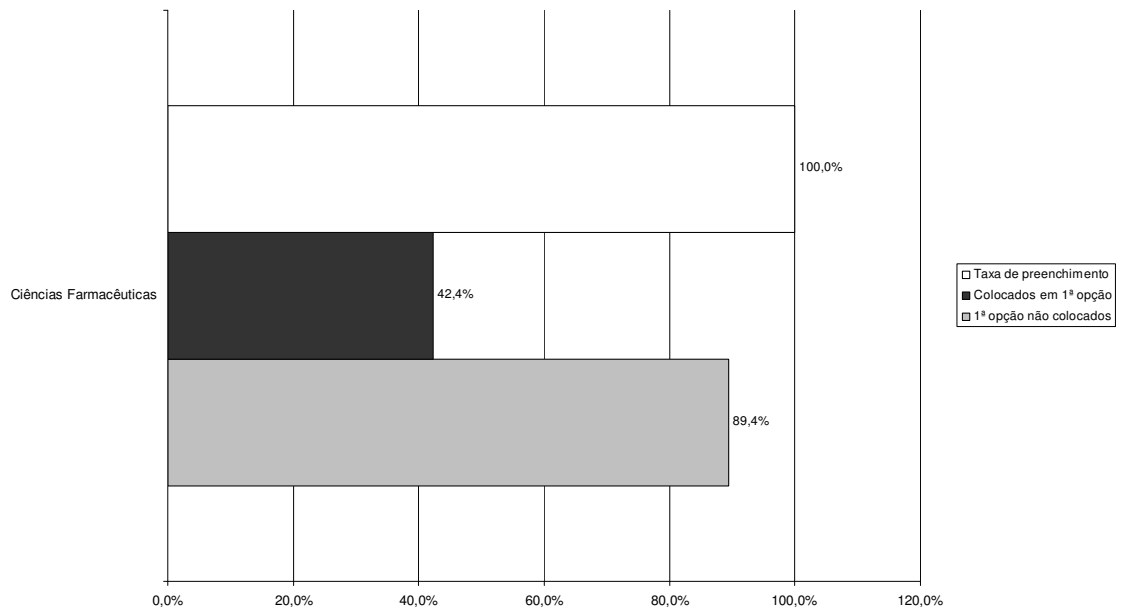


Gráfico 32: Cursos da Faculdade de Letras como 1ª opção

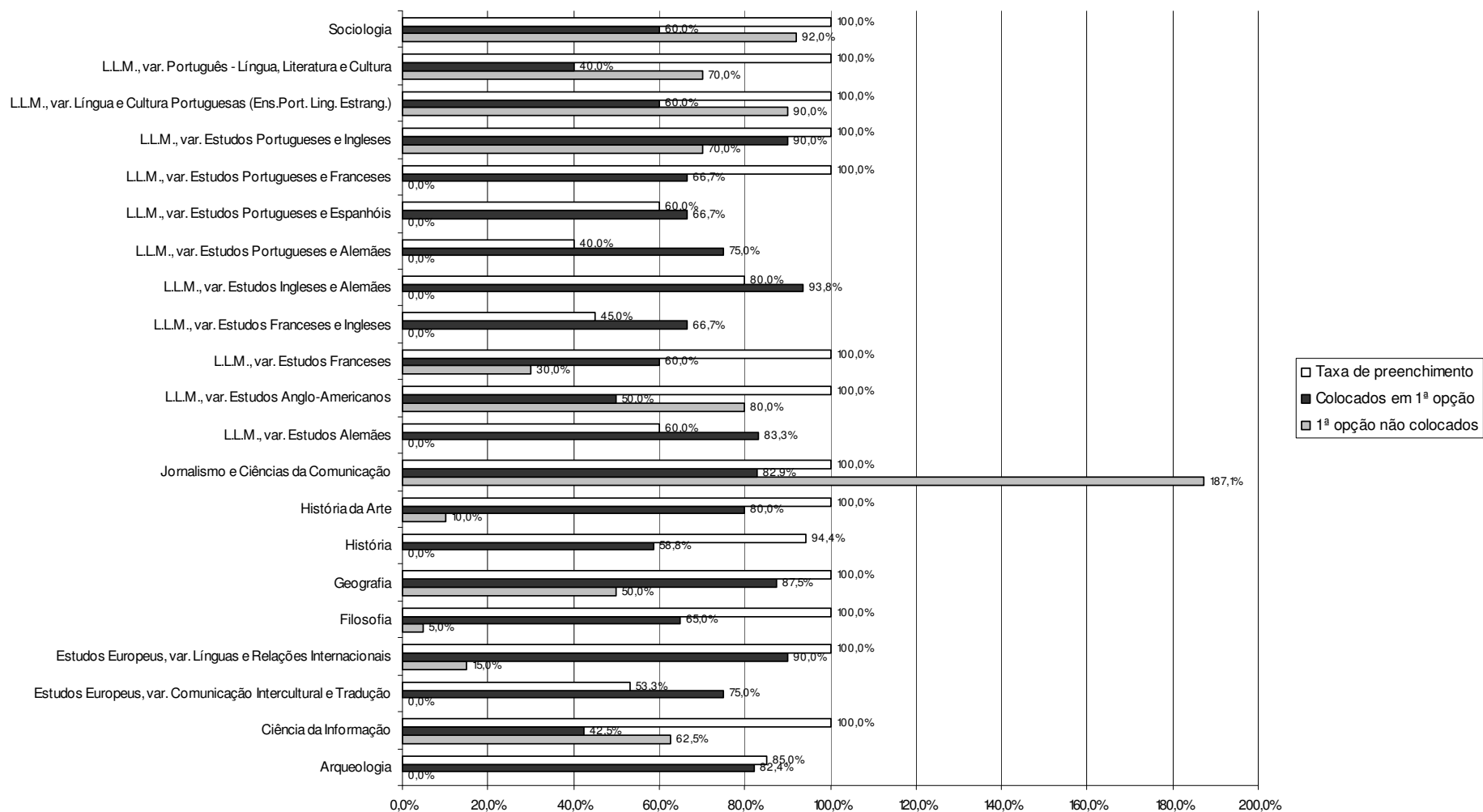


Gráfico 33: Curso da Faculdade de Medicina como 1ª opção

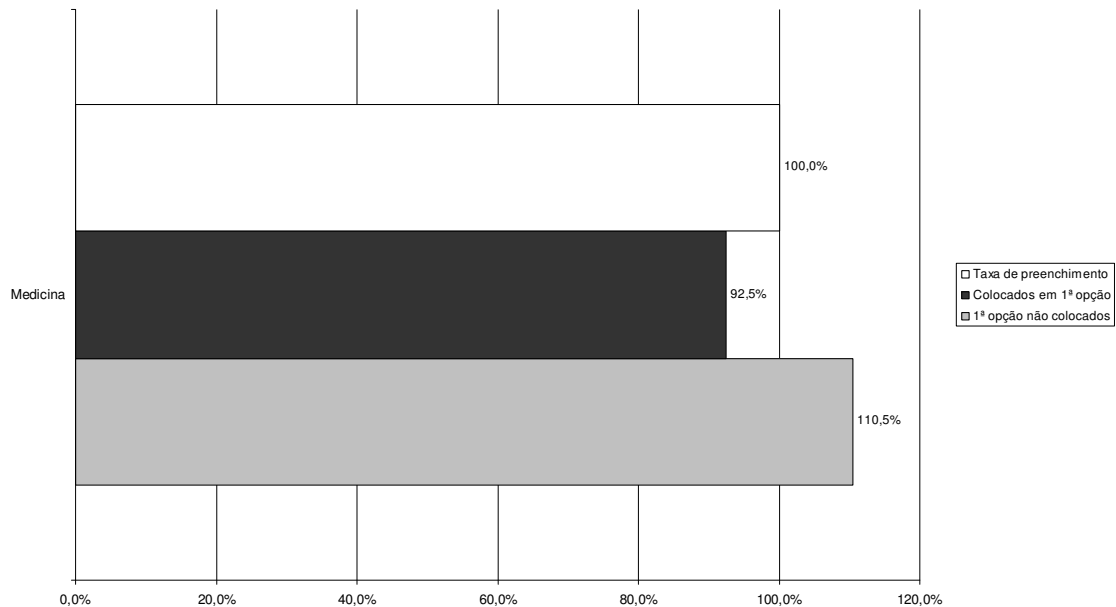


Gráfico 34: Curso da Faculdade de Medicina Dentária como 1ª opção

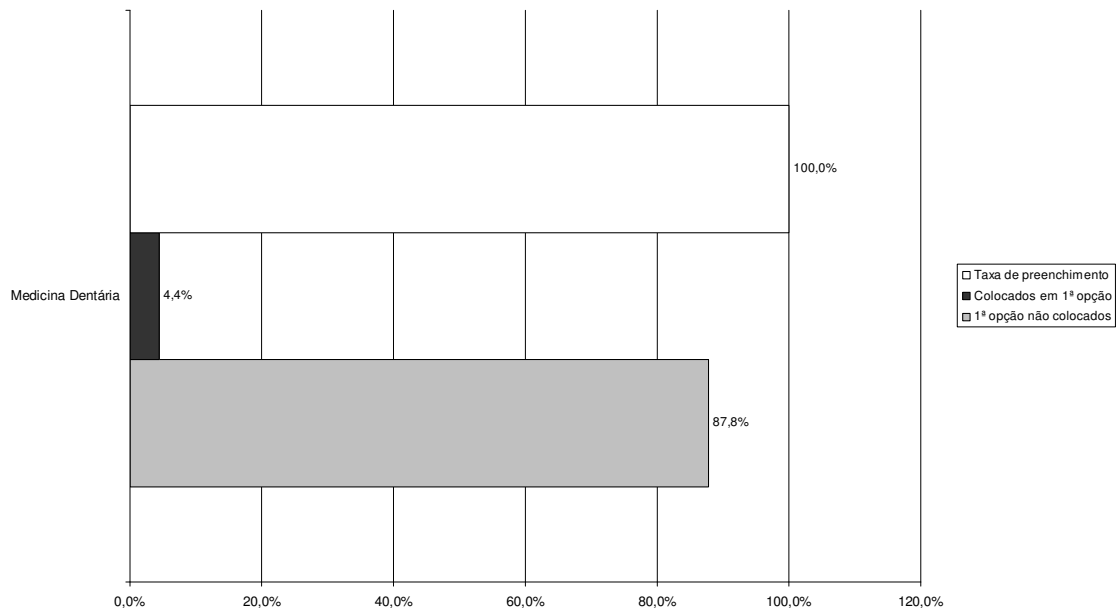


Gráfico 35: Cursos da Faculdade de Psicologia e de Ciências da Educação como 1ª opção

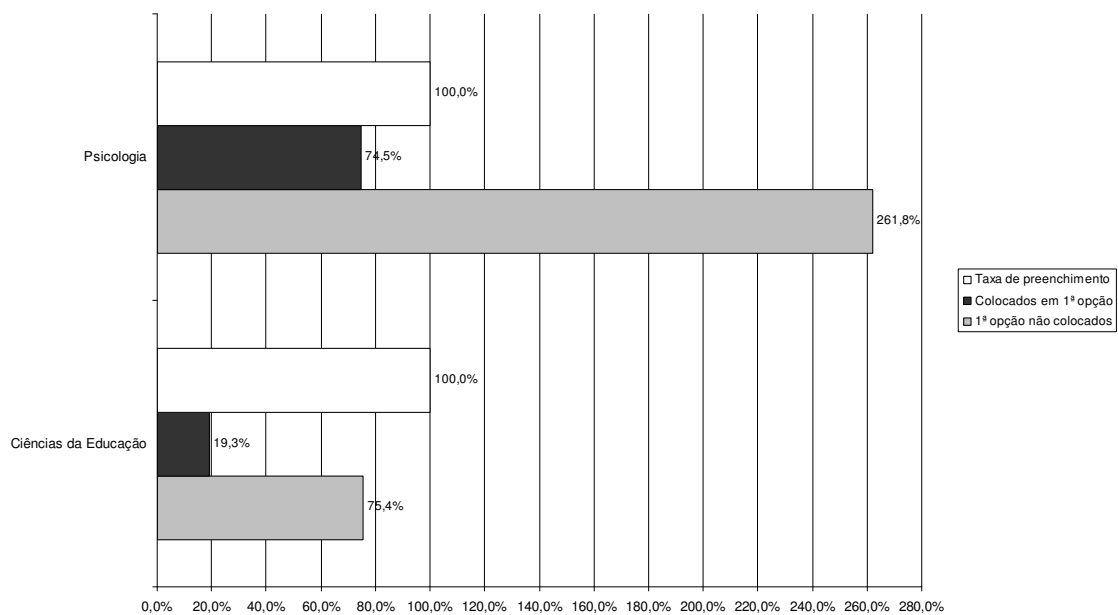
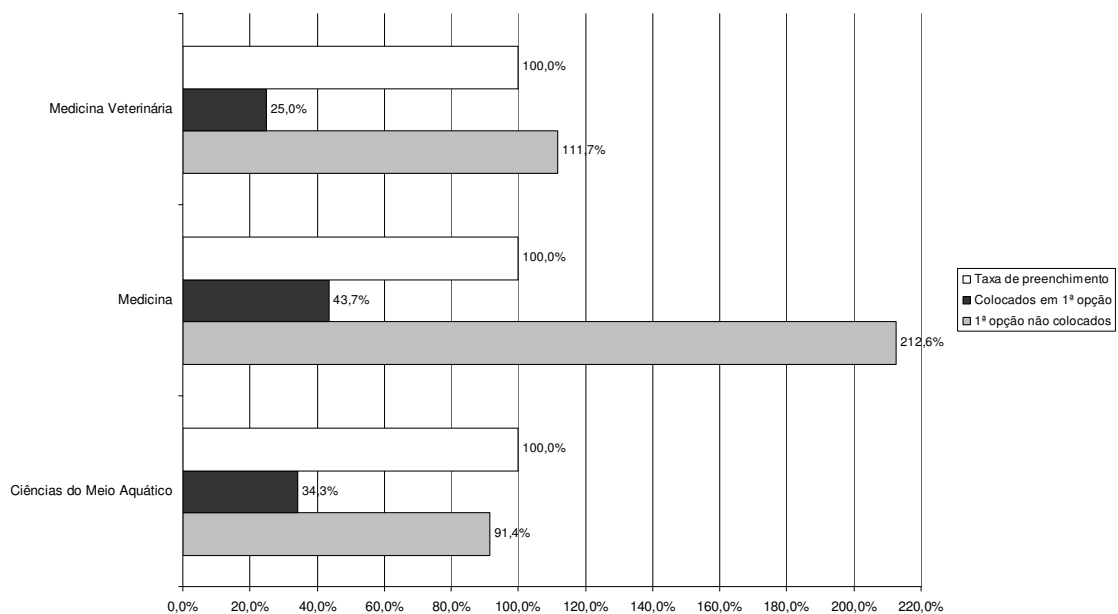


Gráfico 36: Cursos do Instituto de Ciências Biomédicas Abel Salazar como 1ª opção



Cap. II – 1ª e 2ª fases do Concurso Nacional de Acesso ao Ensino Superior: resumo

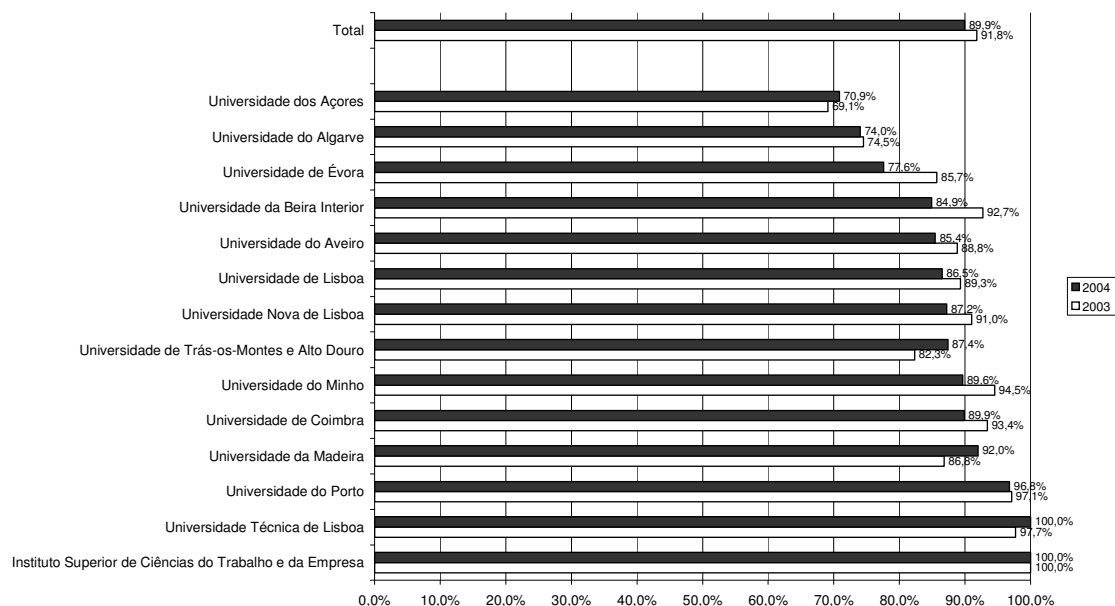
Denotam-se por 100% as taxas de preenchimento superiores a 100%, uma vez que a superioridade do número de colocados em relação ao número de vagas a concurso resulta apenas de situações de empate e de desistências de estudantes que, tendo sido colocados na 1ª fase num curso, optaram por se recandidatar a outro na 2ª fase.

II.1. Panorama nacional

Quadro 6: Listagem ordenada pela taxa de preenchimento de vagas

	Vagas	Colocados	
	(1)	(2)	(2)/(1)
Instituto Superior de Ciências do Trabalho e da Empresa	983	1007	100,0%
Universidade Técnica de Lisboa	3507	3512	100,0%
Universidade do Porto	4184	4050	96,8%
Universidade da Madeira	461	424	92,0%
Universidade de Coimbra	3325	2988	89,9%
Universidade do Minho	2241	2009	89,6%
Universidade de Trás-os-Montes e Alto Douro	1441	1259	87,4%
Universidade Nova de Lisboa	2614	2279	87,2%
Universidade de Lisboa	3835	3317	86,5%
Universidade do Aveiro	1477	1262	85,4%
Universidade da Beira Interior	1239	1052	84,9%
Universidade de Évora	1192	925	77,6%
Universidade do Algarve	797	590	74,0%
Universidade dos Açores	642	455	70,9%
Total	27938	25129	89,9%

Gráfico 37: Taxa de preenchimento de vagas das universidades públicas: comparação 2003-2004



Quadro 7: Taxa de preenchimento de vagas: comparação 2003-2004

	2004			2003		
	Vagas	Colocados		Vagas	Colocados	
	(1)	(2)	(2)/(1)	(3)	(4)	(4)/(3)
Universidade dos Açores	642	455	70,9%	596	412	69,1%
Universidade do Algarve	797	590	74,0%	761	567	74,5%
Faculdade de Ciências Humanas e Sociais	203	153	75,4%	192	139	72,4%
Faculdade de Ciências do Mar e do Ambiente	138	72	52,2%	153	104	68,0%
Faculdade de Ciências e Tecnologia	183	134	73,2%	188	118	62,8%
Faculdade de Economia	175	182	100,0%	142	151	100,0%
Faculdade de Engenharia de Recursos Naturais	98	49	50,0%	86	55	64,0%
Universidade do Aveiro	1477	1262	85,4%	1497	1329	88,8%
Universidade da Beira Interior	1239	1052	84,9%	1253	1161	92,7%
Universidade de Coimbra	3325	2988	89,9%	3412	3188	93,4%
Faculdade de Ciências e Tecnologia	1125	964	85,7%	1164	1048	90,0%
Faculdade de Direito	437	365	83,5%	477	490	100,0%
Faculdade de Economia	359	376	100,0%	354	365	100,0%
Faculdade de Farmácia	169	169	100,0%	158	162	100,0%
Faculdade de Letras	636	496	78,0%	664	513	77,3%
Faculdade de Medicina	254	254	100,0%	253	253	100,0%
Faculdade de Psicologia e Ciências da Educação	278	296	100,0%	273	285	100,0%
Faculdade de Ciências do Desporto e Educação Física	67	68	100,0%	69	72	100,0%
Universidade de Évora	1192	925	77,6%	1122	961	85,7%
Universidade de Lisboa	3835	3317	86,5%	3729	3331	89,3%
Faculdade de Ciências	966	643	66,6%	962	654	68,0%
Faculdade de Direito	599	613	100,0%	608	617	100,0%
Faculdade de Farmácia	215	216	100,0%	218	220	100,0%
Faculdade de Letras	1127	911	80,8%	1145	1029	89,9%
Faculdade de Medicina	335	336	100,0%	230	230	100,0%
Faculdade de Psicologia e Ciências da Educação	244	240	98,4%	220	231	100,0%
Faculdade de Belas Artes	209	215	100,0%	206	208	100,0%
Faculdade de Medicina Dentária	140	143	100,0%	140	142	100,0%
Universidade Técnica de Lisboa	3507	3512	100,0%	3378	3300	97,7%
Faculdade de Medicina Veterinária	95	95	100,0%	93	93	100,0%
Faculdade de Arquitectura	283	293	100,0%	271	278	100,0%
Instituto Superior de Agronomia	288	300	100,0%	255	193	75,7%
Instituto Superior de Ciências Sociais e Políticas	539	545	100,0%	485	504	100,0%
Instituto Superior de Economia e Gestão	538	559	100,0%	510	533	100,0%
Faculdade de Motricidade Humana	257	259	100,0%	234	239	100,0%
Instituto Superior Técnico	1507	1461	96,9%	1530	1460	95,4%

	2004			2003		
	Vagas	Colocados		Vagas	Colocados	
	(1)	(2)	(2)/(1)	(3)	(4)	(4)/(3)
Universidade Nova de Lisboa	2614	2279	87,2%	2670	2431	91,0%
Faculdade de Ciências Médicas	176	176	100,0%	160	160	100,0%
Faculdade de Ciências Sociais e Humanas	780	592	75,9%	836	709	84,8%
Faculdade de Ciências e Tecnologia	1116	964	86,4%	1140	1018	89,3%
Faculdade de Direito	107	108	100,0%	105	108	100,0%
Faculdade de Economia	390	393	100,0%	386	391	100,0%
Instituto Superior de Estatística e Gestão da Informação	45	46	100,0%	43	45	100,0%
Universidade do Minho	2241	2009	89,6%	2223	2101	94,5%
Universidade do Porto	4184	4050	96,8%	4090	3973	97,1%
Faculdade de Arquitectura	109	111	100,0%	108	109	100,0%
Faculdade de Belas Artes	158	162	100,0%	148	149	100,0%
Faculdade de Ciências	739	572	77,4%	766	690	90,1%
Faculdade de Ciências da Nutrição e Alimentação	72	74	100,0%	67	69	100,0%
Faculdade de Ciências do Desporto e Educação Física	111	115	100,0%	113	117	100,0%
Faculdade de Direito	164	166	100,0%	97	97	100,0%
Faculdade de Economia	352	360	100,0%	338	339	100,0%
Faculdade de Engenharia	831	847	100,0%	828	805	97,2%
Faculdade de Farmácia	177	175	98,9%	141	142	100,0%
Faculdade de Letras	749	734	98,0%	818	778	95,1%
Faculdade de Medicina	200	200	100,0%	190	190	100,0%
Faculdade de Medicina Dentária	91	91	100,0%	66	68	100,0%
Faculdade de Psicologia e Ciências da Educação	190	194	100,0%	177	186	100,0%
Instituto de Ciências Biomédicas Abel Salazar	241	249	100,0%	233	234	100,0%
Universidade de Trás-os-Montes e Alto Douro	1441	1259	87,4%	1392	1146	82,3%
Universidade da Madeira	461	424	92,0%	394	342	86,8%
Instituto Superior de Ciências do Trabalho e da Empresa	983	1007	100,0%	981	1006	100,0%
Total	27938	25129	89,9%	27498	25248	91,8%

II.2. Universidade do Porto

Quadro 8: U.PORTO - Taxa de preenchimento de vagas: comparação 2003-2004

	2004			2003		
	Vagas	Colocados		Vagas	Colocados	
	(1)	(2)	(2)/(1)	(3)	(4)	(4)/(3)
Faculdade de Arquitectura	109	111	100,0%	108	109	100,0%
Arquitectura	109	111	100,0%	108	109	100,0%
Faculdade de Belas-Artes	158	162	100,0%	148	149	100,0%
Artes Plásticas - Escultura	52	54	100,0%	50	50	100,0%
Artes Plásticas - Pintura	55	56	100,0%	50	50	100,0%
Design de Comunicação (Arte Gráfica)	51	52	100,0%	48	49	100,0%
Faculdade de Ciências	739	572	77,4%	766	690	90,1%
Arquitectura Paisagista	33	25	75,8%	31	34	100,0%
Biologia	119	125	100,0%	93	103	100,0%
Biologia e Geologia (Ensino de)	39	23	59,0%	34	36	100,0%
Bioquímica	65	65	100,0%	56	58	100,0%
Ciência de Computadores	66	68	100,0%	66	71	100,0%
Ciências e Tecnologia do Ambiente	36	34	94,4%	31	32	100,0%
Engenharia das Ciências Agrárias	31	10	32,3%	28	24	85,7%
Engenharia de Redes e Sistemas Informáticos	36	36	100,0%	32	35	100,0%
Engenharia Geográfica	16	10	62,5%	10	6	60,0%
Física	11	12	100,0%	24	7	29,2%
Física Aplicada	10	10	100,0%	25	4	16,0%
Física e Química (Ensino de)	16	4	25,0%	21	13	61,9%
Física/Matemática Aplicada (Astronomia)	21	22	100,0%	20	15	75,0%
Geologia	22	9	40,9%	42	17	40,5%
Matemática	58	25	43,1%	87	56	64,4%
Matemática Aplicada à Tecnologia	37	21	56,8%	31	35	100,0%
Química	123	73	59,3%	135	144	100,0%
Faculdade de Ciências da Nutrição e Alimentação	72	74	100,0%	67	69	100,0%
Ciências da Nutrição	72	74	100,0%	67	69	100,0%
Faculdade de Ciências do Desporto e de Educação Física	111	115	100,0%	113	117	100,0%
Desporto e Educação Física	111	115	100,0%	113	117	100,0%
Faculdade de Direito	164	166	100,0%	97	97	100,0%
Direito	164	166	100,0%	97	97	100,0%
Faculdade de Economia	352	360	100,0%	338	339	100,0%
Economia	230	231	100,0%	224	224	100,0%
Gestão	122	129	100,0%	114	115	100,0%

	2004			2003		
	Vagas	Colocados		Vagas	Colocados	
	(1)	(2)	(2)/(1)	(3)	(4)	(4)/(3)
Faculdade de Engenharia	831	847	100,0%	828	805	97,2%
Engenharia Civil	190	191	100,0%	190	193	100,0%
Engenharia de Minas e Geoambiente	18	16	88,9%	37	18	48,6%
Engenharia e Gestão do Ambiente	42	42	100,0%			
Engenharia Electrotécnica e de Computadores	215	220	100,0%	213	217	100,0%
Engenharia Informática e Computação	99	101	100,0%	97	97	100,0%
Engenharia Mecânica	122	124	100,0%	138	141	100,0%
Engenharia Metalúrgica e de Materiais	29	31	100,0%	36	16	44,4%
Engenharia Química	77	83	100,0%	89	94	100,0%
Gestão e Engenharia Industrial	39	39	100,0%	28	29	100,0%
Faculdade de Farmácia	177	175	100,0%	141	142	100,0%
Ciências Farmacêuticas	177	175	100,0%	141	142	100,0%
Faculdade de Letras	749	734	98,0%	818	778	95,1%
Arqueologia	41	42	100,0%	42	42	100,0%
Ciência da Informação	49	55	100,0%	47	49	100,0%
Estudos Europeus				36	32	88,9%
Estudos Europeus, variante de Comunicação Intercultural e Tradução	16	9	56,3%			
Estudos Europeus, variante de Línguas e Relações Internacionais	23	23	100,0%			
Filosofia	94	90	95,7%	99	105	100,0%
Geografia	86	87	100,0%	89	93	100,0%
História	100	104	100,0%	110	111	100,0%
História da Arte	46	47	100,0%	44	44	100,0%
Jornalismo e Ciências da Comunicação	75	76	100,0%	71	72	100,0%
L.L.M., var. de Estudos Alemães	11	8	72,7%			
L.L.M., var. de Estudos Anglo-Americanos	11	11	100,0%			
L.L.M., var. de Estudos Franceses	10	11	100,0%			
L.L.M., var. de Estudos Franceses e Alemães				11	3	27,3%
L.L.M., var. de Estudos Franceses e Ingleses	23	11	47,8%	26	26	100,0%
L.L.M., var. de Estudos Ingleses e Alemães	22	19	86,4%	46	34	73,9%
L.L.M., var. de Estudos Portugueses				10	5	50,0%
L.L.M., var. de Estudos Portugueses e Alemães	12	6	50,0%	20	12	60,0%
L.L.M., var. de Estudos Portugueses e Espanhóis	10	6	60,0%	10	10	100,0%
L.L.M., var. de Estudos Portugueses e Franceses	17	18	100,0%	37	22	59,5%
L.L.M., var. de Estudos Portugueses e Ingleses	22	23	100,0%	65	61	93,8%
L.L.M., var. de Língua e Cultura Portuguesas (Ens. Port. Líng. Estrang.)	10	14	100,0%			
L.L.M., var. de Português - Língua, Literatura e Cultura	12	13	100,0%			
Sociologia	59	61	100,0%	55	57	100,0%

	2004			2003		
	Vagas	Colocados		Vagas	Colocados	
	(1)	(2)	(2)/(1)	(3)	(4)	(4)/(3)
Faculdade de Medicina	200	200	100,0%	190	190	100,0%
Medicina	200	200	100,0%	190	190	100,0%
Faculdade de Medicina Dentária	91	91	100,0%	66	68	100,0%
Medicina Dentária	91	91	100,0%	66	68	100,0%
Faculdade de Psicologia e de Ciências da Educação	190	194	100,0%	177	186	100,0%
Ciências da Educação	74	76	100,0%	58	63	100,0%
Psicologia	116	118	100,0%	119	123	100,0%
Instituto de Ciências Biomédicas de Abel Salazar	241	249	100,0%	233	234	100,0%
Ciências do Meio Aquático	46	50	100,0%	43	43	100,0%
Medicina	135	135	100,0%	65	66	100,0%
Medicina Veterinária	60	64	100,0%	125	125	100,0%
Total U.PORTO	4184	4050	96,8%	4090	3973	97,1%