

**Gestão de Conhecimento aplicada à Intranet Corporativa na  
Modelo Continente Hipermercados S.A.**

**Anexos**

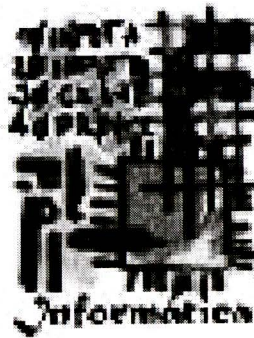
*Alberto Mota*

**CONFIDENCIAL**



**Faculdade de Engenharia da Universidade do Porto  
Licenciatura em Engenharia Informática e Computação**

2000-09-15



**Gestão de Conhecimento aplicada à Intranet Corporativa na  
Modelo Continente Hipermercados, S.A.**

**Anexos**

*Alberto Mota*

**Relatório do Estágio Curricular da LEIC 1999/2000**

Orientador na FEUP: Prof. Eugénio Oliveira

Orientador na MCH: Eng. Paulo Monteiro



**Faculdade de Engenharia da Universidade do Porto  
Licenciatura em Engenharia Informática e Computação**

2000-10-02

004(047.3)\*LEic/1999/MOTa

<b>UNIVERSIDADE DO PORTO</b>
Faculdade de Engenharia
<b>BIBLIOTECA</b> M
N.º <u>60258</u>
CDU <u>004(047.3)</u>
Data <u>2 1 7</u> /20 <u>02</u>

## **Índice**

ANEXO E – Apresentação do estágio ao Prof. Eugénio Oliveira

ANEXO F – Apresentação aos Gestores de Conteúdo: Proposta de conteúdos para a Área das Direcções

ANEXO G – Apresentação aos Gestores de Conteúdo: Apresentação da Área das Direcções

ANEXO H – Apresentação do estágio à DSI

ANEXO I – Normas para a gestão de conteúdos dos conteúdos desenvolvidos para a Direcção de Espaço

ANEXO J – Propostas dos Gestores de Conteúdo para a Área das Direcções

Direcção de Recursos Humanos

Direcção Financeira

Direcção de Gestão de Preço

ANEXO K – Código fonte desenvolvido para o conteúdo Planogramas

## **ANEXO E – Apresentação do estágio ao Prof. Eugénio Oliveira**

# Plano de estágio

Insite - Intranet Corporativa Modelo Continente Hipermercados



Orientação:

Eugénio Oliveira  
Paulo Monteiro  
Paulo Ribeiro

Estagiário:

Alberto Mota

## Objectivos

---

- **Adquirir competências em novas tecnologias**
- **Maximizar a utilização das potencialidades das ferramentas disponíveis**
- **Aplicação prática do conceito “Intranet Corporativa”**
- **Desenvolver *soft skills***

---

Direcção Sistemas Informação - Arquitectura Tecnológica



## Componente teórica

- **Conceito intranet corporativa**
- **Arquitectura tecnológica**
- **Factores críticos na implementação de uma intranet corporativa**
- **Futuro da gestão de informação**

Direcção Sistemas Informação - Arquitectura Tecnológica



## Componente prática

- **Integração na empresa**
- **Integração no projecto**
- **Desenvolvimento de pequenos conteúdos**
- **Áreas comerciais**
- **Catálogo Bazar Pesado**



## Integração na empresa

- Estrutura da empresa
- Responsabilidades DSI
- Organização DSI
- Introdução ao negócio (lojas, entrepostos, direcções comerciais)

Direcção Sistemas Informação - Arquitectura Tecnológica



## Integração no projecto

- Arquitectura
- Ferramentas utilizadas
- Recursos humanos envolvidos
- Projectos em curso (conteúdos em desenvolvimento)

Direcção Sistemas Informação - Arquitectura Tecnológica





## Pequenos conteúdos

- Estudos de Categoria
- Manuais Bazar Pesado
- Manuais de *Merchandising*

Direcção Sistemas Informação - Arquitectura Tecnológica



## Áreas comerciais

- Analisar necessidades das diferentes Direcções Comerciais
- Coordenar o desenvolvimento de um *template* de conteúdo de uma Direcção Comercial

Direcção Sistemas Informação - Arquitectura Tecnológica



## Catálogo bazar pesado

- **Objectivo:**
  - Desenvolvimento de um catálogo de artigos pertencentes ao Bazar Pesado (Electrodomésticos, Hi-Fi, ...)
- **Função:**
  - Coordenação do projecto de desenvolvimento do conteúdo

Direcção Sistemas Informação - Arquitectura Tecnológica



## Cronograma

Task Name	April				May				June				July				August				September						
	20	27	03	10	17	24	01	08	15	22	29	05	12	19	26	03	10	17	24	31	07	14	21	28	04	11	18
Integração na empresa	██████████																										
Integração no projecto	██████████				██████████																						
<b>Desenvolvimento de pequenos conteúdos</b>					██████████				██████████																		
Estudos Categoria					██████████																						
Manuais Bazar Pesado					██████████				██████████																		
Manuais Merchandising									██████████																		
Área Comercia													██████████														
Catálogo Bazar Pesado													██████████				██████████										
Elaboração do relatório de estágio													██████████				██████████										

Direcção Sistemas Informação - Arquitectura Tecnológica



**ANEXO F – Apresentação aos Gestores de Conteúdo: Proposta de conteúdos para a Área das Direcções**

# Proposta Conteúdos Direcções

14 de Julho de 2000

## Princípios

- Criação de uma arquitectura de informação equivalente para todas as direcções (estrutura da informação, :
  - O modelo de partida de todas as Direcções irá contemplar o que está identificado como comum e relevante para todas.
  - Garantir que as especificidades de cada Direcção são contempladas no Modelo genérico.
- Garantir um calendário de enriquecimento, uniforme para todas as Direcções.
  - Em termos de implementação dar prioridade aos conteúdos não estruturados.
  - Investimento inicial nos conteúdos identificados como comuns.
- Formato de publicação privilegiado para conteúdos não estruturados (manuais, apresentações, algum tipo de relatórios, etc.) : **PDF**.
- **Planear o desenvolvimento de conteúdos específicos em paralelo e de forma prioritizada.**

## Gestão de conteúdos

ins te

- A ferramenta a disponibilizar permite aos Gestores/Editores de Conteúdo:
  - autonomia na alimentação dos conteúdos, através da utilização de um browser.
  - publicação dos documentos com preenchimento da sua caracterização (perfis de acesso, autor, título, ...). Será um factor crítico o correcto preenchimento dos campos de caracterização dos documentos, possibilitando a posterior implementação de um motor de pesquisa.
  - gestão do ciclo de publicação
    - ex: Em preparação, publicado, em destaque, eliminado
  - gestão de versões (actualização de documentos)
  - Conversão automática de documentos para formato PDF.
- Como principal instrumento de produção de conteúdos irá manter-se o OFFICE, havendo a possibilidade de se instalar o OFFICE 2000 nos editores de conteúdo, por forma a possibilitar uma melhor conversão para HTML, antes de publicar para o Insite.

## Conteúdos Comuns

ins te

- Organograma / Quem somos
- Funções / Objectivos
- Projectos (em curso, realizados)
- Oportunidades de carreira (link para Candidatura Interna da DRH)
- A sua opinião/sugestão/pergunta
- Destaque (colaborador, categoria, loja, documento)
- Grupos de discussão
- Newsletter
- Apresentações
- Manuais
- Normas e procedimentos
- Outros Documentos

Conteúdos prioritários

## Conteúdos Direcções Comerciais

**ins te**

- Comunicação de novos artigos (Revisão do TALCO)
- Catálogo de artigos
- Estrutura mercadológica
- Quem é quem por estrutura mercadológica
- Legislação da qualidade
- Plano promocional / Animação
- Cronogramas
- Plano folhetos
- Programa promoções
- Reclamação clientes
- Produtos marca própria

Conteúdos prioritários

Conteúdos a esclarecer

## Conteúdos Específicos

**ins te**

	Direcções Comerciais						Outras Direcções		
	DCA	DCBL	DCP	DCTX	DCBP	DGP	CG	DF	DRH
Quotas AFED							X		
Clipping Retalho							X		
Top música		X							
Top livraria		X							
Novidades			X					X	
Informação financeira MCH								X	
Informação meios de pagamento								X	
Vendas a crédito								X	
Cheques devolvidos								X	
Documentação financeira									X
Artigos sobre DRH publicados no GD									X
Candidaturas internas									X
Candidaturas CV									X
Indicadores RH (área recrutamento, seleção, tableau board)									X
Cunhosadas (aniversários, ranking antiguidade, ...)									X
Índice de rentabilidade bruta dos fornecedores				X					
Monitorização de artigos				X					
Negociações CGF				X					
Dados apoio ao orçamento				X					
Clipping DGP						X			
Monitorização de desempenho de preço						X			
Mapa de concorrência						X			
Manual de shopping						X			
FET's unidades negócio					X				
Análise de gestão					X				
As Lojas	X								
Informação de mercado GFX					X				

- Fecho do protótipo não funcional até final de Julho
- Esclarecimento de dúvidas junto dos gestores de conteúdo (caracterizar melhor determinado tipo de informação) até final de Julho.
- Desenvolvimento do modelo de publicação - **até finais de Agosto, inícios de Setembro.**
- Primeira semana de Setembro:
  - instalação da ferramenta (gestores e editores de conteúdo)
  - formação no produto
- 28 de Julho - próxima reunião

**ANEXO G – Apresentação aos Gestores de Conteúdo: Apresentação da Área das Direcções**



# Apresentação Páginas das Direcções

8 de Setembro de 2000

## Agenda

- Análise e revisão do protótipo / maqueta
- Modelo para gestão do conteúdo
- Plano de concretização

### ■ Estrutura Orgânica / Missão e Objectivos

- Associação de Missão e Objectivos a cada nível da estrutura.
  - Acesso aos documentos condicionado por perfis.
- Conteúdo de previsível alta visibilidade. Qualidade dependente do preenchimento das fichas pessoais do Quem é Quem.

### ■ Área documental:

- Conjunto de pastas pré-definidas (Fundamental para possibilitar a alimentação de conteúdos abrangentes) :
  - manuais
  - apresentações
  - análises de actividade
  - tableau de board
  - Outros que possam vir a ser sugeridos
- Autonomia de cada Direcção para criar pastas e definir a sua organização
- Pesquisa específica para a área Documental (título, autor, palavras chave, ...)
- Acesso/visibilidade condicionada pelos perfis

### ■ Notícias / Destaques

- Flash da notícia/destaque
  - título
  - resumo
  - links
- página de desenvolvimento da notícia:
  - possibilidade de associar um texto de sumário
  - possibilidade de associar imagens
  - links relacionados
- acesso baseado em perfis

### ■ Oportunidades de Carreira

- conteúdo central alimentado pelos RH? ou alimentado por todos e gerido pelos RH?

### ■ Quem é quem na Direcção

- pesquisa apoiada pela estrutura orgânica (muito importante a manutenção, alta visibilidade)

### ■ Links

- lista de links sugeridos pela Direcção
- links para os conteúdos mantidos pela Direcção
- acesso baseado em perfis

## Análise de Protótipo

**insite**

- Funcionalidades não presentes no protótipo
  - pesquisa na direcção (todos os conteúdos: quem é quem na direcção, área documental, estrutura orgânica, ..)
  - feedback para o gestor de conteúdo
  - cabeçalho indicando o g.c. responsável, o seu contacto e link para o guião
  - Destaques específicos para os colaboradores da Direcção. ?
  - Envio de mail para recomendar documento, notícia, etc.

## Modelo para gestão do conteúdo

**insite**

- Página de gestão da área da Direcção:
  - permitir gerir os vários conteúdos (estrutura orgânica, área documental, links, notícias e destaques, ...)
  - aprovação de documentos/notícias/destaques pendentes, propostos pelos Editores de Conteúdo
  - Será disponibilizado no MyInsite dos Gestores de Conteúdo um flash para referir os documentos pendentes para aprovação.
  - feedback dos utilizadores
  - A aprovação de um documento para publicação, poderá originar o envio de um mail para notificar utilizadores.
  - estatísticas de utilização dos conteúdos

## Modelo para gestão do conteúdo

- Conceito “Editores de Conteúdo” mais abrangente
  - Responsabilidade de propor ao Gestor de Conteúdo, a publicação de informação (será disponibilizado um mecanismo específico para efectuar essas propostas, sendo que o Editor é responsável pela caracterização da informação).
  - Qualquer colaborador da Direcção poderá ser caracterizado como Editor. No limite todos poderão ser editores.

## Plano de concretização

- Preparação dos conteúdos a lançar no arranque
  - Definir a estrutura orgânica
  - Definir a estrutura da área documental
    - Recolher os documentos a publicar no arranque
    - Seleccionar editores de conteúdo
- Acção de formação aos Gestores de Conteúdo
  - Prevista para a semana de 15 de Outubro (a confirmar)
- Arranque previsto para semana de 23 de Outubro ou 30 de Outubro

## **ANEXO H – Apresentação do estágio à DSI**

---

# Plano de estágio

Orientadores:

Eugénio Oliveira  
Paulo Monteiro  
Paulo Ribeiro

Estagiário:

Alberto Mota

---

Direcção Sistemas Informação - Arquitectura Tecnológica



## Objectivos

---

- Concretização do conceito Intranet Corporativa para a MCH (Insite)
- Exploração das tecnologias e ferramentas seleccionadas
- Integração na equipa do projecto Insite com responsabilidades no desenvolvimento de conteúdos

---

Direcção Sistemas Informação - Arquitectura Tecnológica



## Componente teórica

- Conceito intranet corporativa
- Arquitectura tecnológica
- Factores críticos na implementação de uma intranet corporativa:
  - descentralização da gestão/manutenção dos conteúdos
  - alteração do processo “habitual” de funcionamento da organização
- Futuro da gestão de informação
  - integração de diferentes repositórios de informação
  - utilização de metadata para caracterização de conteúdos (XML)
  - exploração de tecnologias multimédia

Direcção Sistemas Informação - Arquitectura Tecnológica



## Componente prática

- Integração na empresa
- Integração no projecto Insite
- Desenvolvimento de conteúdos “idênticos”:
  - Estudos de categoria
  - Manual de bazar pesado
  - Manual de merchandising
  - Planogramas
- Espaço das Direcções no Insite

Direcção Sistemas Informação - Arquitectura Tecnológica





## Integração na empresa

- Estrutura da empresa
- Organização DSI
- Responsabilidades DSI
- Introdução ao negócio (visita a lojas, entrepostos e direcções)

Direcção Sistemas Informação - Arquitectura Tecnológica



## Integração no projecto

- Arquitectura
- Ferramentas utilizadas (Documentum, SiteServer)
- Recursos humanos envolvidos (gestores de conteúdo, consultores externos)
- Acompanhamento aos desenvolvimentos no Insite:
  - apoio ao lançamento
  - envolvimento em pequenos projectos

Direcção Sistemas Informação - Arquitectura Tecnológica



## Desenvolvimento de conteúdos

- Estudos de categoria - estudos de mercado orientados à categoria
- Manual de bazar pesado - informações técnicas sobre os artigos de bazar pesado, glossário de termos técnicos, perguntas mais frequentes
- Planogramas - layout das gôndolas na loja e dos produtos nas gôndolas
- Manual de merchandising - fundamentos de organização da loja e disposição dos produtos

Direcção Sistemas Informação - Arquitectura Tecnológica



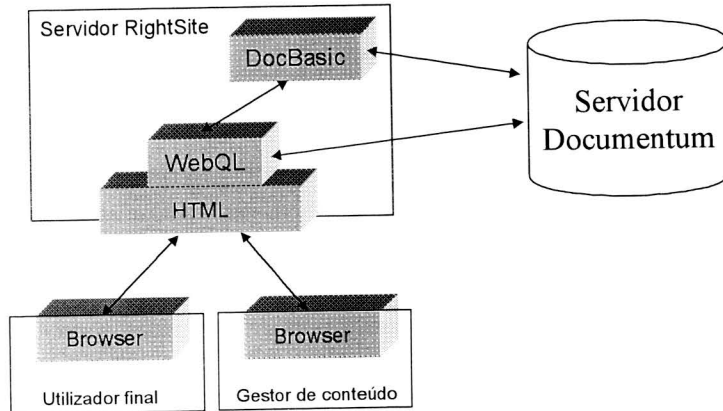
## Desenvolvimento de conteúdos

- Navegação típica:
  - seleccionar o segmento/categoria pretendida
  - visualizar o documento associado
- Desenvolvimento de uma plataforma comum de navegação baseada em Documentum:
  - baixos tempos de desenvolvimento
  - actualização do conteúdo efectuada pelo gestor de conteúdo

Direcção Sistemas Informação - Arquitectura Tecnológica



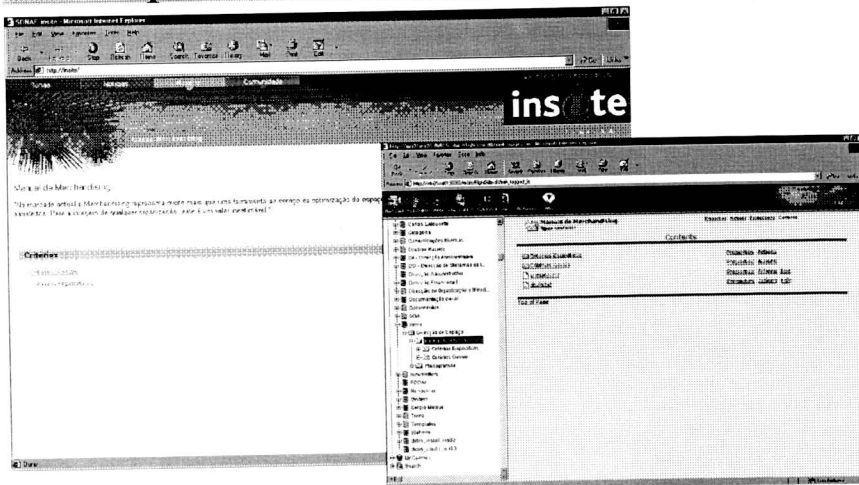
# Arquitectura



Direcção Sistemas Informação - Arquitectura Tecnológica



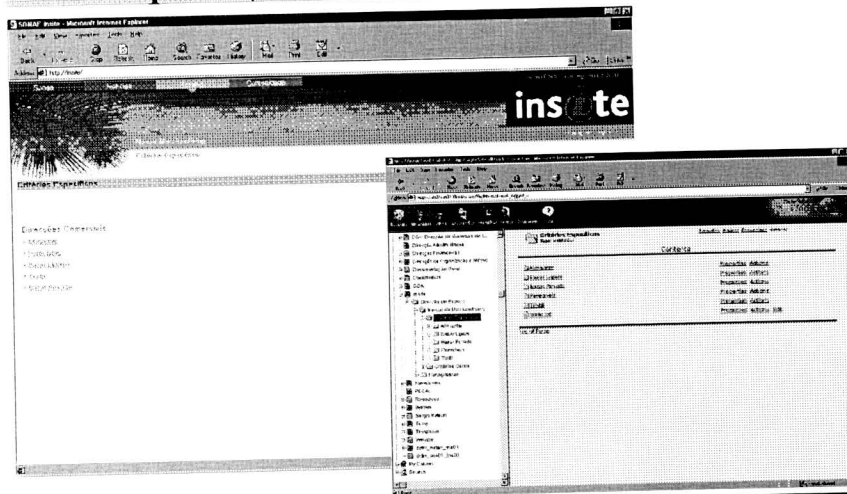
# Exemplo (Manual Merchandising)



Direcção Sistemas Informação - Arquitectura Tecnológica



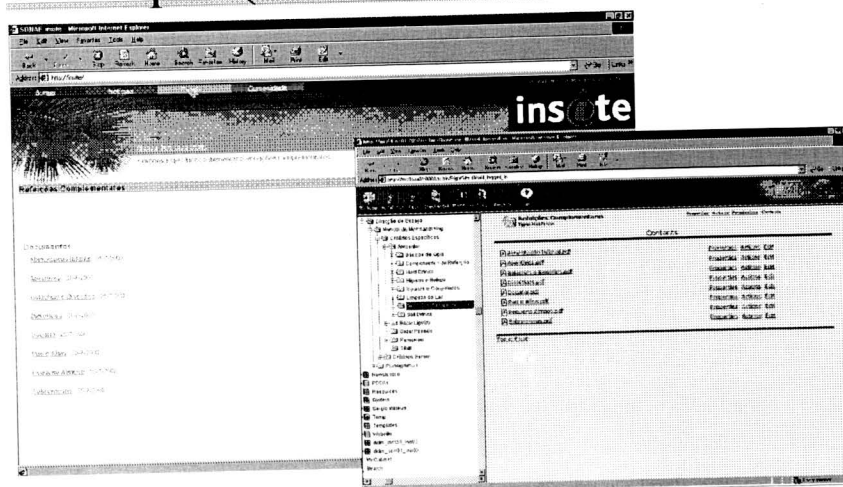
# Exemplo (Manual Merchandising)



Direcção Sistemas Informação - Arquitectura Tecnológica



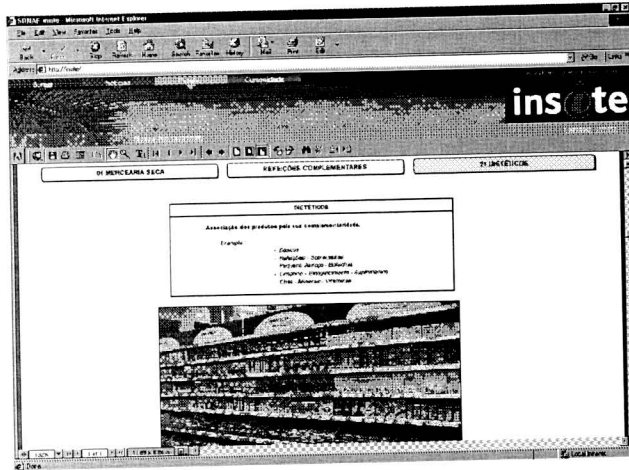
# Exemplo (Manual Merchandising)



Direcção Sistemas Informação - Arquitectura Tecnológica



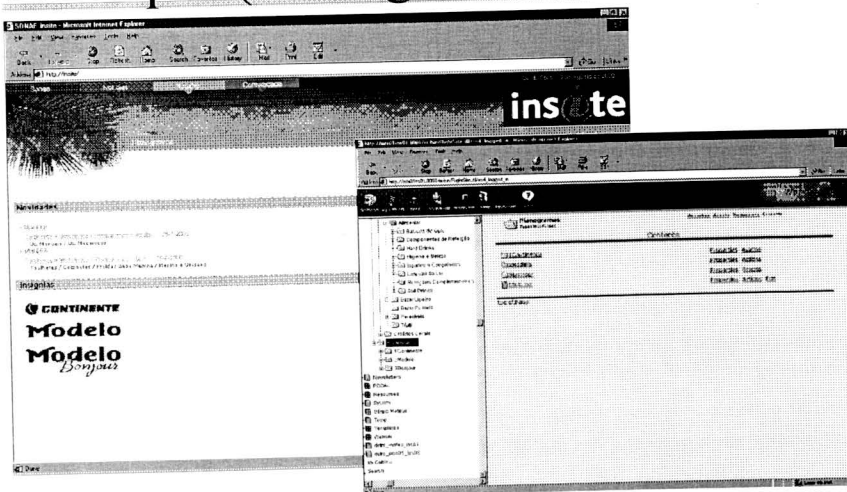
## Exemplo (Manual Merchandising)



Direcció Sistemes Informació - Arquitectura Tecnològica



## Exemplo (Planogramas)



Direcció Sistemes Informació - Arquitectura Tecnològica



## Espaço das Direcções no Insite

- Desenvolver uma framework para permitir aos gestores de conteúdo a manutenção/actualização do seu conteúdo, utilizando apenas um browser:
  - permitir a introdução de novos documentos
  - permitir a caracterização dos documentos (perfis de acesso, autor, título, ...)
  - gerir ciclo de publicação dos documentos (ex: em preparação, publicado, em destaque, eliminado)
  - gerir versões de documentos
  - conversão automática para formato PDF

Direcção Sistemas Informação - Arquitectura Tecnológica



## Espaço das Direcções no Insite

Criação de uma arquitectura de informação equivalente para todas as Direcções:

- modelo de partida de todas as Direcções contemplando o que está identificado como comum e relevante para todas
- garantir que as especificidades de cada Direcção são contempladas no modelo genérico

Garantir um calendário de enriquecimento, uniforme para todas as Direcções:

- em termos de implementação dar prioridade aos conteúdos não estruturados.
- investimento inicial nos conteúdos identificados como comuns.

Formato de publicação privilegiado para conteúdos não estruturados (manuais, apresentações, algum tipo de relatórios, etc.): **PDF**. Ex: TALCO, produtos marca própria

Planear o desenvolvimento de conteúdos específicos em paralelo e de forma prioritizada.

Direcção Sistemas Informação - Arquitectura Tecnológica



# Espaço das Direcções no Insite

- Planeamento:
  - Análise de requisitos e discussão da proposta inicial até 14 de Julho
  - Implementação de um protótipo não-funcional até 28 de Agosto
  - Implementação de um protótipo funcional até 15 Setembro
- Formação aos gestores de conteúdo em Documentum na primeira quinzena de Setembro

Direcção Sistemas Informação - Arquitectura Tecnológica



# Planeamento

Task Name	April				May				June				July				August				September						
	20	27	03	10	17	24	01	08	15	22	29	05	12	19	26	03	10	17	24	31	07	14	21	28	04	11	18
Integração na empresa	██████████																										
Integração no projecto	██████████				██████████																						
<b>Desenvolvimento de conteúdos</b>																											
Estudos Categoria									██████████																		
Manual de Bazar Pesado									██████████				██████████														
Planogramas													██████████														
Manuais Merchandising													██████████														
Conteúdo das Direcções													██████████				██████████										
Baboração do relatório de estágio																	██████████										

Direcção Sistemas Informação - Arquitectura Tecnológica



**ANEXO I – Normas para a gestão de conteúdos dos conteúdos desenvolvidos para a Direcção de Espaço**



## Conteúdos Direcção de Espaço

### Normas na publicação de informação no conteúdo *Manual de Merchandising*:

- Todas as pastas criadas devem ser do tipo WebFolder
- Todos os documentos criados devem ser do tipo WebDocument
- O nome visível para o utilizador final é sempre o presente no atributo “title” do documento/pasta
- Para disponibilizar uma pequena descrição do conteúdo de uma pasta deverá ser criado dentro dessa pasta um documento chamado “sumario.txt”, do tipo “WebDocument”, cujo conteúdo será a descrição da pasta
- Ao apresentar o conteúdo de uma pasta ao utilizador, antes da listagem das sub-pastas que a mesma contém, é apresentado um título que pode ser definido criando dessa mesma pasta um documento de nome “titulo.txt”, do tipo “WebDocument”, cujo conteúdo será esse mesmo título
- Para efeitos de ordenação na apresentação dos diversos documentos e pastas ao utilizador final é utilizado o atributo “name”; a única excepção à regra é na apresentação das novidades, em que os documentos são apresentados por ordem de alteração/criação, do mais recente para o mais antigo

### Normas na publicação de informação no conteúdo *Planogramas*:

- Todas as pastas criadas devem ser do tipo WebFolder
- Todos os documentos criados devem ser do tipo WebDocument
- O nome visível para o utilizador final é sempre o presente no atributo “title” do documento/pasta
- Para disponibilizar uma pequena descrição do conteúdo de uma pasta deverá ser criado dentro dessa pasta um documento chamado “sumario.txt” do tipo “WebDocument” cujo conteúdo será a descrição da pasta
- Ao apresentar o conteúdo de uma pasta ao utilizador, antes da listagem das sub-pastas que a mesma contém, é apresentado um título que pode ser definido criando um documento de nome “titulo.txt” do tipo “WebDocument” cujo conteúdo será esse mesmo título
- Para efeitos de ordenação na apresentação dos diversos documentos e pastas ao utilizador final é utilizado o atributo “name” desses mesmos documentos/pastas
- Caso se pretenda apresentar ao utilizador final uma imagem em substituição do atributo “title” de uma pasta, essa imagem deverá ser criada dentro da pasta pretendida, sendo do tipo “Document” e tendo como atributo “title” o valor “icon.jpg”

## **ANEXO J – Propostas dos Gestores de Conteúdo para a Área das Direcções**

**Direcção de Recursos Humanos**



**INSITE**  
FICHAS DE CONTEÚDO - DRH

<b>CONTEÚDO</b>	<b>“QUEM É QUEM”</b>
<b>GESTOR DE CONTEÚDO</b> Nome Função Contactos	Ana Cristina Fonseca / Eugénia Castro Directora Dir. Formação e Desenvolvimento / Técnica Ext: 16823
<b>EDITORES / PRODUTORES CONTEÚDO</b> Nome Função Contactos	Eugénia Castro Técnica – Dir. Formação e Desenvolvimento Ext: 16823
<b>PÚBLICO ALVO</b> (lista de perfis)	Todos os utilizadores
<b>PERIODICIDADE DA INFORMAÇÃO</b> (calendário de actualização) Diário, Semanal, Mensal, Trimestral, Semestral, Anual ou Sem Periodicidade Definida	Actualização semanal dos dados retirados de SAP
<b>FORMATO DA INFORMAÇÃO</b>	Os dados que são actualizados automaticamente, são-no com base nos dados importados de SAP RH.
<b>CARACTERÍSTICAS DO CONTEÚDO</b> Nome autor Palavras chave para pesquisa Links (Internet ou outras zonas do Insite)	DRH Já definidas. Link à “Estrutura da Organização” <sup>1</sup>
<b>CICLO DE PRODUÇÃO</b> Descrição dos estados/fases da produção do Conteúdo. Descreva como é que a informação/documentação é produzida.	Exportação de dados de SAP RH, Fotografias digitalizadas e actualização pelos utilizadores

<b>CONTEÚDO</b>	<b>“ORGANOGRAMA - DRH”</b>
<b>GESTOR DE CONTEÚDO</b> Nome Função Contactos	Ana Cristina Fonseca / Eugénia Castro Directora Dir. Formação e Desenvolvimento / Técnica Ext: 16823
<b>EDITORES / PRODUTORES CONTEÚDO</b> Nome Função Contactos	Eugénia Castro Técnica – Dir. Formação e Desenvolvimento Ext: 16823
<b>PÚBLICO ALVO</b> (lista de perfis)	Todos os utilizadores
<b>PERIODICIDADE DA INFORMAÇÃO</b> (calendário de actualização) Diário, Semanal, Mensal, Trimestral, Semestral, Anual ou Sem Periodicidade Definida	Actualização mensal ??
<b>FORMATO DA INFORMAÇÃO</b>	A definir formato global para todas as áreas
<b>CARACTERÍSTICAS DO CONTEÚDO</b> Nome autor Palavras chave para pesquisa Links (Internet ou outras zonas do Insite)	
<b>CICLO DE PRODUÇÃO</b> Descrição dos estados/fases da produção do Conteúdo. Descreva como é que a informação/documentação é produzida.	

<sup>1</sup> A definir futuros links, mediante a evolução da página

**INSITE**  
FICHAS DE CONTEÚDO - DRH

<b>CONTEÚDO</b>	ARTIGOS SOBRE RH PUBLICADOS NO CORREIO DA DISTRIBUIÇÃO
<b>GESTOR DE CONTEÚDO</b> Nome Função Contactos	Ana Cristina Fonseca / Eugénia Castro Directora Dir. Formação e Desenvolvimento / Técnica Ext: 16823
<b>EDITORES / PRODUTORES CONTEÚDO</b> Nome Função Contactos	Eugénia Castro / Correio da Distribuição Técnica – Dir. Formação e Desenvolvimento Ext: 16823
<b>PÚBLICO ALVO</b> (lista de perfis)	Todos os utilizadores
<b>PERIODICIDADE DA INFORMAÇÃO</b> (calendário de actualização) Diário, Semanal, Mensal, Trimestral, Semestral, Anual ou Sem Periodicidade Definida	De acordo com calendário de publicação do Correio da Distribuição
<b>FORMATO DA INFORMAÇÃO</b>	
<b>CARACTERÍSTICAS DO CONTEÚDO</b> Nome autor Palavras chave para pesquisa Links (Internet ou outras zonas do Insite)	Artigos sobre a DRH, Projectos no âmbito de RH, e, também, a rubrica publicada mensalmente no Correio da Distribuição: “Perfil”  Link a eventual área do Insite que seja dedicada ao Correio da Distribuição
<b>CICLO DE PRODUÇÃO</b> Descrição dos estados/fases da produção do Conteúdo. Descreva como é que a informação/documentação é produzida.	DRH dá indicação dos artigos do Correio da Distribuição que pretende que se enquadrem nesta área.

<b>CONTEÚDO</b>	PROJECTOS – Recursos Humanos
<b>GESTOR DE CONTEÚDO</b> Nome Função Contactos	Ana Cristina Fonseca / Eugénia Castro Directora Dir. Formação e Desenvolvimento / Técnica Ext: 16823
<b>EDITORES / PRODUTORES CONTEÚDO</b> Nome Função Contactos	Eugénia Castro / Técnica – Dir. Formação e Desenvolvimento Ext: 16823
<b>PÚBLICO ALVO</b> (lista de perfis)	A definir de acordo com o Projecto, e dentro de cada projecto, poderá haver diversos níveis de acesso para os vários tipos de informação.
<b>PERIODICIDADE DA INFORMAÇÃO</b> (calendário de actualização) Diário, Semanal, Mensal, Trimestral, Semestral, Anual ou Sem Periodicidade Definida	Sem periodicidade definida
<b>FORMATO DA INFORMAÇÃO</b>	Documentos em Powerpoint / Word
<b>CARACTERÍSTICAS DO CONTEÚDO</b> Nome autor Palavras chave para pesquisa Links (Internet ou outras zonas do Insite)	Apresentações sobre os projectos a divulgar, feitas em Powerpoint / Word?? Campos para Pesquisa: Nome do Projecto, Temas
<b>CICLO DE PRODUÇÃO</b> Descrição dos estados/fases da produção do Conteúdo. Descreva como é que a informação/documentação é produzida.	Documentos produzidos pela DRH e enviados para Insite.

**INSITE**  
FICHAS DE CONTEÚDO - DRH

<b>CONTEÚDO</b>	<b>CANDIDATURAS INTERNAS</b>
<b>GESTOR DE CONTEÚDO</b> Nome Função Contactos	Ana Cristina Fonseca / Eugénia Castro Directora Dir. Formação e Desenvolvimento / Técnica Ext: 16823
<b>EDITORES / PRODUTORES CONTEÚDO</b> Nome Função Contactos	DRS – Ircília Guiomar / Nilsa Freire Directora Recrutamento e Selecção/ Coordenadora Recrutamento e Selecção
<b>PÚBLICO ALVO</b> (lista de perfis)	Todos os utilizadores
<b>PERIODICIDADE DA INFORMAÇÃO</b> (calendário de actualização) Diário, Semanal, Mensal, Trimestral, Semestral, Anual ou Sem Periodicidade Definida	Sem periodicidade Definida
<b>FORMATO DA INFORMAÇÃO</b>	Documentos em Word, possibilidade de serem imagens digitalizadas
<b>CARACTERÍSTICAS DO CONTEÚDO</b> Nome autor Palavras chave para pesquisa Links (Internet ou outras zonas do Insite)	DRH - DRS . Link a “Candidaturas - Curriculum Vitae”
<b>CICLO DE PRODUÇÃO</b> Descrição dos estados/fases da produção do Conteúdo. Descreva como é que a informação/documentação é produzida.	Anúncios sobre processos de recrutamento interno/divulgação de vagas existentes na Companhia. Produzidos pela DRS em Word e enviados nesse formato.

<b>CONTEÚDO</b>	<b>“CANDIDATURAS-CURRICULUM VITAE”</b>
<b>GESTOR DE CONTEÚDO</b> Nome Função Contactos	Ana Cristina Fonseca / Eugénia Castro Directora Dir. Formação e Desenvolvimento / Técnica Ext: 16823
<b>EDITORES / PRODUTORES CONTEÚDO</b> Nome Função Contactos	DRS – Ircília Guiomar / Nilsa Freire Directora Recrutamento e Selecção/ Coordenadora Recrutamento e Selecção
<b>PÚBLICO ALVO</b> (lista de perfis)	Todos os utilizadores
<b>PERIODICIDADE DA INFORMAÇÃO</b> (calendário de actualização) Diário, Semanal, Mensal, Trimestral, Semestral, Anual ou Sem Periodicidade Definida	Sem periodicidade definida
<b>FORMATO DA INFORMAÇÃO</b>	Página em HTML já construída que permite a introdução de dados da candidatura que revertem automaticamente em SAP.
<b>CARACTERÍSTICAS DO CONTEÚDO</b> Nome autor Palavras chave para pesquisa Links (Internet ou outras zonas do Insite)	DRH - DRS . Link a “Candidaturas Internas”
<b>CICLO DE PRODUÇÃO</b> Descrição dos estados/fases da produção do Conteúdo. Descreva como é que a informação/documentação é produzida.	Esta página já está nas páginas da Sonae SGPS, Continente e Vobis. Será apenas necessário fazer o link com o INSITE

**INSITE**  
FICHAS DE CONTEÚDO - DRH

<b>CONTEÚDO</b>	“INDICADORES RECURSOS HUMANOS – Área de Recrutamento e Selecção ”
<b>GESTOR DE CONTEÚDO</b> Nome Função Contactos	Ana Cristina Fonseca / Eugénia Castro Directora Dir. Formação e Desenvolvimento / Técnica Ext: 16823
<b>EDITORES / PRODUTORES CONTEÚDO</b> Nome Função Contactos	DRS – Ircília Guiomar / Nilsa Freire Directora Recrutamento e Selecção/ Coordenadora Recrutamento e Selecção
<b>PÚBLICO ALVO</b> (lista de perfis)	Directores de 1ª linha, Directores Funcionais e DOP's
<b>PERIODICIDADE DA INFORMAÇÃO</b> (calendário de actualização) Diário, Semanal, Mensal, Trimestral, Semestral, Anual ou Sem Periodicidade Definida	Mensal – dia 8/10 de cada Mês
<b>FORMATO DA INFORMAÇÃO</b>	Mapa em Excel
<b>CARACTERÍSTICAS DO CONTEÚDO</b> Nome autor Palavras chave para pesquisa Links (Internet ou outras zonas do Insite)	
<b>CICLO DE PRODUÇÃO</b> Descrição dos estados/fases da produção do Conteúdo. Descreva como é que a informação/documentação é produzida.	DRS efectua o levantamento e tratamento de dados, enviando mapa com os indicadores relativos à área de Recrutamento e Selecção

<b>CONTEÚDO</b>	“INDICADORES RECURSOS HUMANOS – Tableaux de Bord da DRH”
<b>GESTOR DE CONTEÚDO</b> Nome Função Contactos	Ana Cristina Fonseca / Eugénia Castro Directora Dir. Formação e Desenvolvimento / Técnica Ext: 16823
<b>EDITORES / PRODUTORES CONTEÚDO</b> Nome Função Contactos	DGP – Paulo Lobo / Rui Matias Director Recursos Humanos/ Técnico Recursos Humanos
<b>PÚBLICO ALVO</b> (lista de perfis)	Directores de 1ª linha, Directores Funcionais e DOP's
<b>PERIODICIDADE DA INFORMAÇÃO</b> (calendário de actualização) Diário, Semanal, Mensal, Trimestral, Semestral, Anual ou Sem Periodicidade Definida	Mensal – dia 10 de cada Mês
<b>FORMATO DA INFORMAÇÃO</b>	Mapas em Excel, Gráficos
<b>CARACTERÍSTICAS DO CONTEÚDO</b> Nome autor Palavras chave para pesquisa Links (Internet ou outras zonas do Insite)	
<b>CICLO DE PRODUÇÃO</b> Descrição dos estados/fases da produção do Conteúdo. Descreva como é que a informação/documentação é produzida.	DRH efectua levantamento e tratamento dos dados, enviando mapas e gráficos, com os indicadores de gestão e legais relativos à área de Recursos Humanos

**INSITE**  
FICHAS DE CONTEÚDO - DRH

<b>CONTEÚDO</b>	“CURIOSIDADES - Aniversários”
<b>GESTOR DE CONTEÚDO</b> Nome Função Contactos	Ana Cristina Fonseca / Eugénia Castro Directora Dir. Formação e Desenvolvimento / Técnica Ext: 16823
<b>EDITORES / PRODUTORES CONTEÚDO</b> Nome Função Contactos	Eugénia Castro Técnica – Dir. Formação e Desenvolvimento Ext: 16823
<b>PÚBLICO ALVO</b> (lista de perfis)	Todos os utilizadores
<b>PERIODICIDADE DA INFORMAÇÃO</b> (calendário de actualização) Diário, Semanal, Mensal, Trimestral, Semestral, Anual ou Sem Periodicidade Definida	Diário
<b>FORMATO DA INFORMAÇÃO</b>	
<b>CARACTERÍSTICAS DO CONTEÚDO</b> Nome autor Palavras chave para pesquisa Links (Internet ou outras zonas do Insite)	Informação de quem faz anos em cada dia, com indicação do Nome, Direcção, Local de Trabalho  Pesquisa a ser efectuada com base na Direcção.
<b>CICLO DE PRODUÇÃO</b> Descrição dos estados/fases da produção do Conteúdo. Descreva como é que a informação/documentação é produzida.	Deverá ser automático, com base na Data de nascimento importada de SAP, existente no “Quem é Quem”

<b>CONTEÚDO</b>	“CURIOSIDADES – Ranking por antiguidade”
<b>GESTOR DE CONTEÚDO</b> Nome Função Contactos	Ana Cristina Fonseca / Eugénia Castro Directora Dir. Formação e Desenvolvimento / Técnica Ext: 16823
<b>EDITORES / PRODUTORES CONTEÚDO</b> Nome Função Contactos	Eugénia Castro Técnica – Dir. Formação e Desenvolvimento Ext: 16823
<b>PÚBLICO ALVO</b> (lista de perfis)	Todos os utilizadores
<b>PERIODICIDADE DA INFORMAÇÃO</b> (calendário de actualização) Diário, Semanal, Mensal, Trimestral, Semestral, Anual ou Sem Periodicidade Definida	Mensal
<b>FORMATO DA INFORMAÇÃO</b>	
<b>CARACTERÍSTICAS DO CONTEÚDO</b> Nome autor Palavras chave para pesquisa Links (Internet ou outras zonas do Insite)	Ranking dos colaboradores por antiguidade - Listagem dos colaboradores com base na data de entrada no grupo.
<b>CICLO DE PRODUÇÃO</b> Descrição dos estados/fases da produção do Conteúdo. Descreva como é que a informação/documentação é produzida.	Deverá ser automático, com base na Data de Entrada no Grupo importada de SAP, existente no “Quem é Quem”

**INSITE**  
FICHAS DE CONTEÚDO - DRH

<b>CONTEÚDO</b>	“CURIOSIDADES – Contador p/ Insígnia”
<b>GESTOR DE CONTEÚDO</b> Nome Função Contactos	Ana Cristina Fonseca / Eugénia Castro Directora Dir. Formação e Desenvolvimento / Técnica Ext: 16823
<b>EDITORES / PRODUTORES CONTEÚDO</b> Nome Função Contactos	Eugénia Castro Técnica – Dir. Formação e Desenvolvimento Ext: 16823
<b>PÚBLICO ALVO</b> (lista de perfis)	Directores de 1ª linha, Directores Funcionais e DOP's
<b>PERIODICIDADE DA INFORMAÇÃO</b> (calendário de actualização) Diário, Semanal, Mensal, Trimestral, Semestral, Anual ou Sem Periodicidade Definida	Mensal
<b>FORMATO DA INFORMAÇÃO</b>	
<b>CARACTERÍSTICAS DO CONTEÚDO</b> Nome autor Palavras chave para pesquisa Links (Internet ou outras zonas do Insite)	Nº de Colaboradores p/ Insígnia
<b>CICLO DE PRODUÇÃO</b> Descrição dos estados/fases da produção do Conteúdo. Descreva como é que a informação/documentação é produzida.	Deverá ser automático, com base em dados de SAP RH

<b>CONTEÚDO</b>	“SUGESTÕES/IDEIAS SOBRE PROCESSOS DE TRABALHO”
<b>GESTOR DE CONTEÚDO</b> Nome Função Contactos	Gestor Intranet
<b>EDITORES / PRODUTORES CONTEÚDO</b> Nome Função Contactos	
<b>PÚBLICO ALVO</b> (lista de perfis)	Todos os utilizadores
<b>PERIODICIDADE DA INFORMAÇÃO</b> (calendário de actualização) Diário, Semanal, Mensal, Trimestral, Semestral, Anual ou Sem Periodicidade Definida	
<b>FORMATO DA INFORMAÇÃO</b>	Seria um campo em aberto para recolha de sugestões dos Utilizadores
<b>CARACTERÍSTICAS DO CONTEÚDO</b> Nome autor Palavras chave para pesquisa Links (Internet ou outras zonas do Insite)	Campo em aberto para introdução pelo utilizador de opiniões /sugestões sobre melhoria de processos e métodos de trabalho. Deverá existir um campo com a lista das Direcções, para escolha pelo utilizador da direcção que deverá ser destinatária das sugestões enviadas.
<b>CICLO DE PRODUÇÃO</b> Descrição dos estados/fases da produção do Conteúdo. Descreva como é que a informação/documentação é produzida.	



**INSITE**  
FICHAS DE CONTEÚDO - DRH

<b>CONTEÚDO</b>	<b>“PEDIDOS DE INFORMAÇÃO”</b>
<b>GESTOR DE CONTEÚDO</b> Nome Função Contactos	Gestor Intranet
<b>EDITORES / PRODUTORES CONTEÚDO</b> Nome Função Contactos	
<b>PÚBLICO ALVO</b> (lista de perfis)	Todos os utilizadores
<b>PERIODICIDADE DA INFORMAÇÃO</b> (calendário de actualização) Diário, Semanal, Mensal, Trimestral, Semestral, Anual ou Sem Periodicidade Definida	
<b>FORMATO DA INFORMAÇÃO</b>	Seria um campo em aberto que permita a introdução de dados pelo utilizador
<b>CARACTERÍSTICAS DO CONTEÚDO</b> Nome autor Palavras chave para pesquisa Links (Internet ou outras zonas do Insite)	Campo em aberto para introdução pelo utilizador de questões sobre assuntos específicos. Deverá existir um campo com a lista das Direcções, para escolha pelo utilizador da direcção que deverá ser destinatária das questões colocadas.
<b>CICLO DE PRODUÇÃO</b> Descrição dos estados/fases da produção do Conteúdo. Descreva como é que a informação/documentação é produzida.	

<b>CONTEÚDO</b>	<b>“GRUPOS DE DISCUSSÃO”</b>
<b>GESTOR DE CONTEÚDO</b> Nome Função Contactos	Gestor Intranet
<b>EDITORES / PRODUTORES CONTEÚDO</b> Nome Função Contactos	
<b>PÚBLICO ALVO</b> (lista de perfis)	Todos os utilizadores
<b>PERIODICIDADE DA INFORMAÇÃO</b> (calendário de actualização) Diário, Semanal, Mensal, Trimestral, Semestral, Anual ou Sem Periodicidade Definida	
<b>FORMATO DA INFORMAÇÃO</b>	
<b>CARACTERÍSTICAS DO CONTEÚDO</b> Nome autor Palavras chave para pesquisa Links (Internet ou outras zonas do Insite)	Grupos de discussão sobre diversos temas a propor pelas várias direcções.
<b>CICLO DE PRODUÇÃO</b> Descrição dos estados/fases da produção do Conteúdo. Descreva como é que a informação/documentação é produzida.	

**Direcção Financeira**

## Página na Intranet da DF

- Conteúdos da página da DF
- Conteúdos dos hiperlinks referentes aos departamentos da DF

02-10-2000

1

[home](#) [back](#) [next](#)

## Página na Intranet da DF

### *Página da DF*

Quem somos

O que fazemos

- **Equipa**
  - Organigrama - Completo, com hiperlinks de entrada em cada uma dos departamentos da DF
  - Fotografias e contactos da direcção
- **Missão**
- **objectivos**
- **Projectos**
  - Que a DF participa
  - Internos à DF
    - ❖ Equipa do projecto
    - ❖ Calendarização
    - ❖ Orçamento
    - ❖ Acções Concluídas
    - ❖ Acções em curso
    - ❖ Estado do projecto

02-10-2000

2

[home](#) [back](#) [next](#)

## Página na Intranet da DF

### Página da DF

Oport. Carreira

Novidades

- **Vagas disponíveis**
  - Funções a desempenhar
  - Habilitações pedidas
  - Curriculum vitae dos candidatos (para preenchimento)
- **Colaborador em Destaque**
  - Funções que desempenha
  - perspectivas futuras
  - Hobbies
- **Promoções**
- **Movimentação de colaboradores**
- **Actividades de convívio**

02-10-2000

3

[home](#) [back](#) [next](#)

## Página na Intranet da DF

### Página da DF

A DF na Sonae  
Distribuição

- **Empresas geridas pela MC - SGPS**
  - Informação Financeira e social sobre MCGSPS
    - ❖ Data de constituição da empresa
    - ❖ Órgãos sociais (data nomeação)
    - ❖ Evolução de participações financeiras
      - Historial dos aumentos de capitais
      - Último aumento de capital

02-10-2000

4

[home](#) [back](#) [next](#)

## Página na Intranet da DF

### Página da DF

Informação  
Financeira  
MCH

- **Indicadores cambiais**
  - Principais Moedas
    - ↗ Portugal
    - ↘ Brasil
  - ✦ Gráficos acumulados anuais
- **Informação sobre inflação**
- **Evolução da cotação MCH SGPS**
  - Análise de mercado
- **Noticias financeiras**
  - Pareceres/ artigos de opinião emitidos nos jomais
- **Financiamentos em curso**
  - Gráficos

02-10-2000

5

[home](#) [back](#) [next](#)

## Página na Intranet da DF

### Página da DF

Informação  
meios de Pag.

- **Análise de Meios de pagamento**
  - Repartição do valor das vendas pelos respectivos meios de pagamento
    - ✦ Insignia
    - ✦ Loja
- **Análise dos meios de pagamento Sonae**
  - Volume de vendas por meio de pagamento
    - ✦ Insignia
    - ✦ loja
- **Indicadores de Vendas a crédito**
  - Insignia
  - Loja
  - Secção

02-10-2000

6

[home](#) [back](#) [next](#)

## Página na Intranet da DF

### Página da DF

Cheques devolvidos

- **Análise de devolução cheques**
  - Nº e valor de cheques devolvidos
  - Nº e valor cheques recuperados
  - Nº e valor cheques incobráveis
    - ✦ Insignia
    - ✦ Loja

Normas e Procedimentos

- **Comunicações Internas**
- **Regulamentos**
- **Manuais de Procedimentos**

Documentação Financeira

- **Livros sobre a área financeira**
- **Cursos de Formação existentes na Área de formação**

02-10-2000

7

[home](#) [back](#) [next](#)

## Página na Intranet da DF

### Página da DF

Condições acesso

Normas Proced.

- **Pretende-se que o ciclo de vida desta documentação seja gerido pela ferramenta Documentum**
  - Utilização de Workflows
    - ✦ Já foi elaborado documento de especificação, que identifica quais os desenvolvimentos e personalizações necessárias para o cumprimento das necessidades identificadas
- **A publicação dos conteúdos é em formato PDF**
- **Acesso de acordo com os perfis definidos ex:**
  - Directores Loja
  - Directores Comerciais
  - Directores operações
  - SAF
  - Director Financeiro

02-10-2000

8

[home](#) [back](#) [next](#)

## Página na Intranet da DF

### ■ Conteúdos dos links referentes aos departamentos da DF

#### Conteúdos comuns

- Apresentação sumária da funções
  - Quem somos o que fazemos
    - ✦ Organigrama
    - ✦ Contactos dos colaboradores
    - ✦ Missão
    - ✦ Objectivos
    - ✦ Projectos nos quais o departamento está envolvido

02-10-2000

9

[home](#) [back](#) [next](#)

## Página na Intranet da DF

#### Conteúdos específicos

- **Controlo Financeiro**
  - Informação Reporte Mensal
    - ✦ Portugal
    - ✦ Brasil
  - Reporte Semanal
  - Orçamentos
    - ✦ Portugal
    - ✦ Brasil
- **Apoio à Operação**
  - Parcerias (Internas e Externas)
  - Informação de Apoio
    - ✦ Money on line
    - ✦ Condado
    - ✦ Tampas
    - ✦ Câmbios
  - Contactos do Apoio Informático
    - ✦ DSI, Front Office, Enabler
  - sugestões comentários

02-10-2000

10

[home](#) [back](#) [next](#)

## Página na Intranet da DF

Conteúdos  
específicos

- **Gestão administrativa de terceiros**
  - indicadores de actividade
    - ◆ Receitas obtidas por descontos de PP
    - ◆ Tipo e número de reclamações recebidas de fornecedores

02-10-2000

11

[home](#) [back](#) [next](#)

## Página na Intranet da DF

Condições  
acesso

Conteúdos  
comuns

- Para este tipo de conteúdo, referente à apresentação da função o acesso não terá restrições, podem ser visualizado por todos os utilizadores da Intranet.

Conteúdos  
específicos

- **Controlo financeiro**
  - No que se refere ao reporte semanal, mensal e orçamentos, o acesso será restrito a um determinado grupo de utilizadores.

02-10-2000

12

[home](#) [back](#) [next](#)



## Página na Intranet da DF

Condições  
acesso

Conteúdos  
específicos

### ■ Controlo financeiro

- Grupo acesso comum a todas as empresa do RG:
  - ✦ Angelo Paupério
  - ✦ Adriano Ribeiro
  - ✦ Rui Correia
  - ✦ Rui Almeida
  - ✦ Guilhermina Guimarães
- Retalho Especializado (RE):
  - ✦ Spel - Rui Pita
  - ✦ Carplus - Sérgio Barros
  - ✦ Max-Mat - Carla Duarte
  - ✦ Expedit - Manuel Fontoura, Cristóvão Santos
  - ✦ Max-Office - Lopes Cardoso
  - ✦ Infofield - João Afonso, Paulo Gonçalves
  - ✦ Sport-Zone - Pedro Pereira
  - ✦ Modelo Express - Manuel Fontoura e Paulo Santos
  - ✦ Inventory - Orlando Sousa

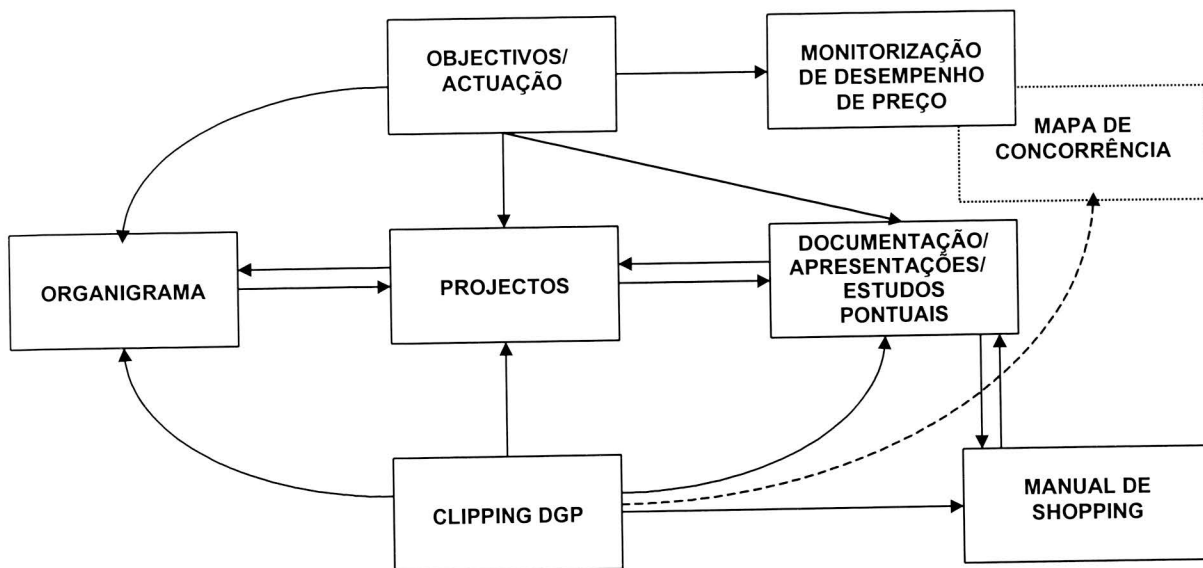
02-10-2000

13

[home](#) [back](#) [next](#)

**Direcção de Gestão de Preço**

# INSITE – SUGESTÃO DE CONTEÚDOS DGP



## OBJECTIVOS

- Objectivos genéricos e áreas de actuação da DGP e Shopping;
- Plano de acções;
- Produção/Edição: Gestor de conteúdo DGP;
- Periodicidade de publicação: Sem periodicidade definida;
- Utilizadores-alvo: Geral

## PROJECTOS

- Projectos em curso;
- Objectivos e enquadramento;
- Equipas de projecto e alocação de responsabilidades;
- Contactos;
- Outra informação relevante;
- Produção/Edição: Gestor de conteúdo DGP;
- Periodicidade de publicação: Sem periodicidade definida;
- Utilizadores-alvo: Geral;

## CLIPPING DGP

- Notícias, novidades;
- Actualização pontual;

---

---

# INSITE – SUGESTÃO DE CONTEÚDOS DGP

---

---

- Produção/Edição: Gestor de conteúdo DGP;
- Periodicidade de publicação: Sem periodicidade definida;
- Utilizadores-alvo: Geral

## ORGANIGRAMA

- Organigrama DGP;
- Ligação a “Quem é quem?”;
- Alocação de responsabilidades e projectos;
- Contactos;
- Produção/Edição: Gestor de conteúdo DGP;
- Periodicidade de publicação: Sem periodicidade definida;
- Utilizadores-alvo: Geral

## DOCUMENTAÇÃO/APRESENTAÇÕES/ESTUDOS PRODUZIDOS

- Possibilidade integração na rubrica de informação “push” da homepage;
- Informação a publicar com Documentação/Apresentações/Estudos pontuais;
- Contactos
- Incluem-se
  - Análises de preço temáticas e pontuais
  - Estudos preço percebido
  - Resultados Estudos preço entidades externas (P.ex. DECO, DGCC, ...)
  - Outros estudos realizados na DGP
  - Estudos pontuais de shopping
- Produção/Edição: Gestor de conteúdo DGP;
- Periodicidade de publicação: Sem periodicidade definida;
- Utilizadores-alvo
  - Direcções Comerciais – Director Comercial, Director de Desenvolvimento, Gestor Comercial, Analista;
  - Direcções Operações – Director Operações, Analista;
  - Direcção Planeamento e Controle de Gestão – Director PCG, Analista;
  - Direcção Marketing – Director Marketing, Analista;

## MONITORIZAÇÃO DE DESEMPENHO PREÇO

- Possibilidade integração homepage;
- Informação a ser disponibilizada pelo Sistema de Monitorização de Desempenho de Preço, actualmente em análise/desenvolvimento, em formato final de apresentação;
- Periodicidade de disponibilização regular, a definir;
- Acesso customizado ao perfil do utilizador;
- Help online;

# INSITE – SUGESTÃO DE CONTEÚDOS DGP

- Contactos;
- Produção/Edição: Disponibilização automática de dados, após processo de cálculo da futura aplicação de monitorização de desempenho de preço;
- Periodicidade de publicação: Sistemática, a definir;
- Utilizadores–alvo
  - Direcções Comerciais – Director Comercial, Director de Desenvolvimento, Gestor Comercial, Analista;
  - Direcções Operações – Director Operações, Director Loja, Analista;
  - Direcção Planeamento e Controle de Gestão – Director PCG, Analista;
  - Direcção Marketing – Director Marketing;

## MONITORIZAÇÃO MENSAL ÍNDICES DE PREÇO/VENDAS/MARGEM

### Estrutura mercadológica      Estrutura operacional      Navegação temporal



Total estrutura

Insignia

Mês

Segmento

Loja

ÍNDICE	MÊS				ACUMULADO MÊS			
	TE	SE	Q	N	TE	SE	Q	N
ÍNDICE PREÇO								
ÍNDICE VENDAS								
ÍNDICE MARGEM								
ÍNDICE PREÇO								
ÍNDICE VENDAS								
ÍNDICE MARGEM								
ÍNDICE PREÇO								
ÍNDICE VENDAS								
ÍNDICE MARGEM								
ÍNDICE PREÇO								
ÍNDICE VENDAS								
ÍNDICE MARGEM								
ÍNDICE PREÇO								
ÍNDICE VENDAS								
ÍNDICE MARGEM								

RESTRIÇÃO NA NAVEGAÇÃO POR ESTRUTURA MERCADOLÓGICA: TOP100

## EVOLUÇÃO ÍNDICES PREÇO / VENDAS / MARGEM

### Estrutura mercadológica      Estrutura operacional      Navegação temporal



Total estrutura

Insignia

Mês/Trimestre

Segmento

Loja

RESTRIÇÃO NA NAVEGAÇÃO POR ESTRUTURA MERCADOLÓGICA: TOP100

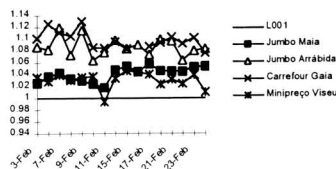
# INSITE – SUGESTÃO DE CONTEÚDOS DGP

MCH	1.º Mês anterior				2.º Mês anterior				3.º Mês anterior			
	TOTAL	SD	D	E	TOTAL	SD	D	E	TOTAL	SD	D	E
LC001												
LC002												
LC003												
LC004												
LC005												
LC006												
LC007												
LC008												
LC009												
LC010												
LC011												
LC012												
LC013												
LC014												
LC015												
LC016												
LC017												
LC018												
LC019												
LC020												

## ANÁLISE GRÁFICA

- Período de tempo, alternativamente, mensal ou trimestral;
- Índices diários;
- Navegação na Estrutura mercadológica e Estrutura operacional;
- Actualização permanente;

Matosinhos



## EVOLUÇÃO ÍNDICES DE PREÇO

**Estrutura mercadológica**      **Estrutura operacional**      **Navegação temporal**



Total estrutura

Insignia

Mês móvel

Segmento

Loja

RESTRIÇÃO NA NAVEGAÇÃO POR ESTRUTURA MERCADOLÓGICA: TOP100

- Período temporal: mês móvel;
- Navegação na Estrutura mercadológica e Estrutura Operacional.
- Restrição por 'Total', 'SD', 'D' e 'E'.
- Actualização permanente.

MCH  
T100 TOTAL

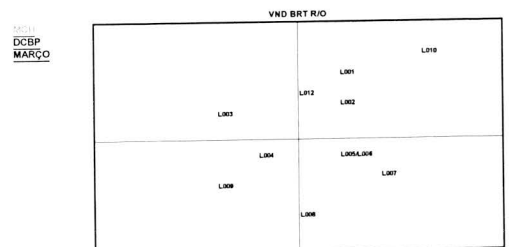
	11/4/00	12/4/00	11/4/00	12/4/00
	TOTAL	TOTAL	TOTAL	TOTAL
LC001				
LC002				
LC003				
LC004				

# INSITE – SUGESTÃO DE CONTEÚDOS DGP

## RESUMO AVALIAÇÃO PERFORMANCE

<b>Estrutura mercadológica</b>	<b>Estrutura operacional</b>	<b>Navegação temporal</b>
Total estrutura	Insignia	Mês
Segmento	Loja	

Cruzamento Índices preço com indicadores Vendas Reais/Orçadas e Margens Reais/Orçadas.



## MAPA DE CONCORRÊNCIA

- Associação Loja/Concorrente definida na BDN;
- Pesos definidos;
- Possibilidade de inclusão de comentários, com manutenção pela equipa de Shopping;
- Contactos;
- Produção/Edição: Disponibilização automática de dados da BDN;
- Periodicidade de publicação: Sempre que haja alterações na BDN;
- Utilizadores–alvo
  - Direcções Comerciais – Director Comercial, Director de Desenvolvimento;
  - Direcções Operações – Director Operações, Director Loja, Analista;
  - Direcção Planeamento e Controle de Gestão – Director PCG, Analista;
  - Direcção Marketing – Director Marketing;

---

---

# INSITE – SUGESTÃO DE CONTEÚDOS DGP

---

---

## MANUAL DE SHOPPING

- Procedimentos de recolha de PVPs;
- Navegação por estrutura;
- Pesquisa por palavra-chave;
- Manutenção por equipa de shopping;
- Possibilidade de actualização pelas equipas comerciais;
- Produção/Edição: Equipa de shopping; Equipas comerciais;
- Periodicidade de publicação: Sem periodicidade definida;
- Utilizadores-alvo:
  - Direcções Comerciais – Gestor comercial;
  - Equipa shopping;



## **ANEXO K – Código fonte desenvolvido para o conteúdo Planogramas**

## Folder.htm

```
<!DOCTYPE HTML PUBLIC "-//W3C//DTD HTML 4.0 Transitional//EN">

<DMW_DECLARE OBJECT="folder_obj" OBJECTID="<DMW_SUBST NAME="id">">
<DMW_DECLARE OBJECT="folderID" OBJECTID="<DMW_SUBST NAME="id">">
<DMW_DECLARE NAME="interval" VALUE="15">
<DMW_DECLARE OBJECT="FAKEID" VALUE="1">

<html>
<head>
<meta name="Keywords" content="VIEW">
<meta name="Description" content="">
<meta name="Client" content="">
<meta name="Author" content="VIEW (www.view.pt / Email:info@view.pt)">
<meta name="Completed-Date" content="DD/MMM/YYYY">
<meta name="Revision-Date" content="DD/MMM/YYYY">

<title>SONAE Intranet</title>

<link rel="stylesheet" type="text/css" href="<DMW_SUBST
NAME="DW_INTRANET_ESTCAT">/css/sc_retalho.css">

<script language="javascript" src="<DMW_SUBST
NAME="DW_INTRANET_ESTCAT">/js/rollover.js"></script>
<script language="javascript">
<!--

// Preload images
ns4 = (document.layers)? true:false
ie4 = (document.all)? true:false
preload('btPesquisaOff','<DMW_SUBST
NAME="DW_INTRANET">/nec/images/retalho/bt_general_pesquisa_off.gif')
preload('btPesquisaOn','<DMW_SUBST
NAME="DW_INTRANET">/nec/images/retalho/bt_general_pesquisa_on.gif')

//-->
</script>

</head>

<body bgcolor="#ffffff" leftmargin=0 topmargin=0 marginwidth=0 marginheight=0>

<!-- Compo Image & SubNavigation -->
<table width="100%" border="0" cellspacing="0" cellpadding="0">
<tr>
<td width="230">/images/general/sc_campanha.jpg" width="222" height="48"
border="0" alt=""><br></td>
<td valign="top">
/images/general/px_transparent.gif" width="1" height="3"
border="0" alt=""><br>
<DMW_SET NAME="FAKEID" VALUE="<dmw_subst name="id">">
<span class="localnav"><DMW_INCLUDE FILE="<DMW_SUBST
NAME="DW_PLANO_PATH">/helper/path.htm"></span>

```

```
</td>
</tr>
</table>
```

```
<!-- Master layout table -->
<table width="100%" border="0" cellspacing="0" cellpadding="0">
<tr>
<td width="10">/nec/images/general/px_transparent.gif" width="10" height="1"
border="0" alt=""></td>
<td width="100%">
<!-- Minimum width fixator for a 800 wide browser -->
/nec/images/general/px_transparent.gif"
width="720" height="1" border="0" alt=""><br>
```

```
<!-- Direcção Comercial Alimentar table -->
<table width="100%" border="0" cellspacing="0" cellpadding="0">
<tr>
<td background="./images/general/tbl_sep_h_dark.gif"></td>
</tr>
<tr>
<td class="tabletitle"><DMW_SUBST OBJECT="folder_obj" NAME="title"></td>
</tr>
<tr>
<td>/nec/images/general/px_transparent.gif" width="1" height="12"
border="0" alt=""></td>
</tr>
<tr>
<td>
<DMW_EXEC
EXECTYPE = "Docbasic"
FILE = "<DMW_SUBST NAME="DW_PLANO_PATH">\scripts\utils.ebs"
ARGUMENT = "-eCheckSummary"
ARGUMENT = "-p<DMW_SUBST NAME="id">"
>
</td>
</tr>
<tr>
<td>/nec/images/general/px_transparent.gif" width="1" height="12"
border="0" alt=""></td>
</tr>
<tr>
<td background="<DMW_SUBST
NAME="DW_INTRANET">/nec/images/general/tbl_sep_h_dark.gif">/nec/images/general/px_transparent.gif" width="1" height="1"
border="0" alt=""></td>
</tr>
<tr>
<td>
<table width="100%" border="0" cellspacing="0" cellpadding="0">
<DMW_EXEC
```

```
EXECTYPE = "Docbasic"
ARGUMENT = "-eGetId"
ARGUMENT = "-p<DMW_SUBST NAME="cabinet" NOT_DEFINED="">"
ARGUMENT = "-p<DMW_SUBST NAME="folderID" NOT_DEFINED="">"
```

>

```
Sub GetId(sCabinet as String,sID as String)
```

```
    X$ = dwSetVar("id",sID,"REQUEST")
    print "<!-- Cabinet : " & sID$ & "-->"
```

```
    X$ = dwSetVar("name",dmAPIGet("get,c," & sID & ",title"),"REQUEST")
```

```
End Sub
```

```
</DMW_EXEC>
```

```
<dmw_declare object="fakeid" value="1">
```

```
<DMW_REPEAT
```

```
    DQL = "select * from webdocument where folder(ID('<DMW_SUBST
NAME="id">'),DESCEND) and datediff(day,r_modify_date,date(today))<=<DMW_SUBST
NAME="interval" NOT_DEFINED="30"> and object_name!='titulo.txt' and
object_name!='sumario.txt' order by r_modify_date"
```

```
    COLLECTION="q6"
```

```
    NO_DATA=""
```

```
    MAX_ROWS="1"
```

>

```
<tr>
```

```
<td colspan="3">/nec/images/general/px_transparent.gif" width="1" height="12"
border="0" alt=""></td>
```

```
</tr>
```

```
<DMW_REPEAT
```

```
    DQL = "select * from webdocument where folder(ID('<DMW_SUBST
NAME="id">'),DESCEND) and datediff(day,r_modify_date,date(today))<=<DMW_SUBST
NAME="interval" NOT_DEFINED="30"> and r_modify_date>=date('7/28/00') and
object_name!='titulo.txt' and object_name!='sumario.txt' order by r_modify_date desc"
```

```
    COLLECTION="q2"
```

```
    NO_DATA=""
```

```
    MAX_ROWS="1"
```

>

```
<tr>
```

```
<td colspan="3">&nbsp;<span class="blocktitle">Novidades
</span></td>
```

```
</tr>
```

```
</tr>
```

```
<tr>
```

```
<td colspan="3">/images/general/px_transparent.gif" width="1" height="12"
border="0" alt=""></td>
</tr>
</DMW_REPEAT>
<tr><td>
    <DMW_INCLUDE FILE="<DMW_SUBST
NAME="DW_PLANO_PATH">\helper\recent.htm">
</td></tr>
```

```
</DMW_REPEAT>
```

```
<table width="100%" border="0" cellspacing="0" cellpadding="0">
<tr>
<td colspan="3">/nec/images/general/px_transparent.gif" width="1" height="12"
border="0" alt=""></td>
</tr>
<tr>
<td colspan="3" background="<DMW_SUBST
NAME="DW_INTRANET">/nec/images/general/tbl_sep_h_dark.gif"></td>
</tr>
<tr>
<td colspan="3">/nec/images/general/px_transparent.gif" width="1" height="12"
border="0" alt=""></td>
</tr>
```

```
<DMW_REPEAT
DQL="select * from webfolder where folder(ID('<DMW_SUBST NAME="id">'))"
COLLECTION="q5"
NO_DATA=""
MAX_ROWS="1"
>
```

```
<tr>
<td colspan="3">&nbsp;<span class="blocktitle">
    <DMW_EXEC
    EXECTYPE = "Docbasic"
    FILE = "<DMW_SUBST NAME="DW_PLANO_PATH">\scripts\utils.ebs"
    ARGUMENT = "-eCheckTitulo"
    ARGUMENT = "-p<DMW_SUBST NAME="id">"
    >
</span>
```

```
    <DMW_INCLUDE FILE="<DMW_SUBST
NAME="DW_PLANO_PATH">\helper\subfolders.htm">
```

```
<!-- docs -->
```

```
</td>
</tr>
<tr>
</DMW_REPEAT>

<td colspan="3">/nec/images/general/px_transparent.gif" width="1" height="12"
border="0" alt=""></td>
</tr>
<tr>
<td colspan="3" background="<DMW_SUBST
NAME="DW_INTRANET"/>/nec/images/general/tbl_sep_h_dark.gif"></td>
</tr>
<tr>
<td colspan="3">/nec/images/general/px_transparent.gif" width="1" height="12"
border="0" alt=""></td>
</tr>
<tr>
<td colspan="3">&nbsp;
      <DMW_INCLUDE FILE="<DMW_SUBST
NAME="DW_PLANO_PATH"/>\helper\folder_docs.htm">

      </td>
</tr>
<tr>
<td colspan="3">/nec/images/general/px_transparent.gif" width="1" height="12"
border="0" alt=""></td>
</tr>
<tr>
<td>
      <DMW_INCLUDE FILE="<DMW_SUBST
NAME="DW_INTRANET_PATH"/>\helper\links2.htm">
</td>
</tr>
</table>

</body>
</html>
```

## Recent\_cab.htm

```
<DMW_DECLARE NAME="interval" VALUE="15">
<DMW_DECLARE NAME="topID" VALUE="<DMW_SUBST NAME="folderID">">
<DMW_DECLARE NAME="id" VALUE="<DMW_SUBST NAME="folderID">">
<html>
<head>
    <title>Folder</title>

<link rel=stylesheet type="text/css" href="<DMW_SUBST
NAME="DW_INTRANET_PLANO">/css/sc_retalho.css">

<script language="javascript" src="<DMW_SUBST
NAME="DW_INTRANET_PLANO">/js/rollover.js"></script>
<script language="javascript">
<!--

// Preload images
ns4 = (document.layers)? true:false
ie4 = (document.all)? true:false
preload('btPesquisaOff','<DMW_SUBST
NAME="DW_INTRANET">/images/retalho/bt_general_pesquisa_off.gif')
preload('btPesquisaOn','<DMW_SUBST
NAME="DW_INTRANET">/images/retalho/bt_general_pesquisa_on.gif')

//-->
</script>

</head>
<body bgcolor="#ffffff" leftmargin=0 topmargin=0 marginwidth=0 marginheight=0>
<a name="inicio"></a>

<table width="100%" border="0" cellspacing="0" cellpadding="0">
<tr>
<td width="230">/images/general/sc_campanha.jpg" width="222" height="48"
border="0" alt=""><br></td>
<td>
<!-- This cell will acomodate the subnavigation items -->

</td>
</tr>
</table>

<!-- Master layout table -->
<table width="100%" border="0" cellspacing="0" cellpadding="0">
<tr>
<td width="10">/nec/images/general/px_transparent.gif" width="10" height="1"
border="0" alt=""></td>
<td width="100%">
<!-- Minimum width fixator for a 800 wide browser -->
/nec/images/general/px_transparent.gif"
width="720" height="1" border="0" alt=""><br>
<br>
```

```
<DMW_EXEC
EXECTYPE = "Docbasic"
FILE = "<DMW_SUBST NAME="DW_PLANO_PATH">\scripts\utils.ebs"
ARGUMENT = "-eCheckSummary"
ARGUMENT = "-p<DMW_SUBST NAME="id">"
>
```

```
<br>
<br>
</font>
```

```
<!-- Direcção Comercial Alimentar table -->
```

```
<DMW_EXEC
EXECTYPE = "Docbasic"
ARGUMENT = "-eGetId"
ARGUMENT = "-p<DMW_SUBST NAME="cabinet" NOT_DEFINED="">"
ARGUMENT = "-p<DMW_SUBST NAME="folderID" NOT_DEFINED="">"
>
```

```
Sub GetId(sCabinet as String,sID as String)
```

```
    X$ = dwSetVar("id",sID,"REQUEST")
    print "<!-- Cabinet : " & sID$ & "-->"
```

```
    X$ = dwSetVar("name",dmAPIGet("get,c," & sID & ",title"),"REQUEST")
```

```
End Sub
```

```
</DMW_EXEC>
```

```
<dmw_declare object="fakeid" value="1">
```

```
<DMW_REPEAT
    DQL = "select * from webdocument where folder(ID('<DMW_SUBST
NAME="id">'),DESCEND) and datediff(day,r_modify_date,date(today))<=<DMW_SUBST
NAME="interval" NOT_DEFINED="30"> and r_modify_date>=date('7/28/00') and
object_name!='titulo.txt' and object_name!='sumario.txt' order by r_modify_date desc"
    COLLECTION="q10"
    NO_DATA=""
    max_rows="1"
>
```

```
<table width="100%" border="0" cellspacing="0" cellpadding="0">
```

```
<DMW_REPEAT
    DQL = "select * from webdocument where folder(ID('<DMW_SUBST
NAME="id">'),DESCEND) and datediff(day,r_modify_date,date(today))<=<DMW_SUBST
NAME="interval" NOT_DEFINED="30"> and object_name!='titulo.txt' and
object_name!='sumario.txt' order by r_modify_date"
    COLLECTION="q9"
    NO_DATA=""
    MAX_ROWS="1"
```



```

>
<tr>
<td background="<DMW_SUBST
NAME="DW_INTRANET_PLANO">/images/general/tbl_sep_h_dark.gif">/images/general/px_transparent.gif"
width="520" height="1" border="0" alt=""></td>
</tr>
<tr>
<td class="tabletitle">&nbsp;Novidades</td>
</tr>
<tr>
<td background="<DMW_SUBST
NAME="DW_INTRANET_PLANO">/images/general/tbl_sep_h_dark.gif">/images/general/px_transparent.gif"
width="1" height="1" border="0" alt=""></td>
</tr>
<tr>
<td>
<tr>
<td colspan="3">/images/general/px_transparent.gif" width="1" height="6"
border="0" alt=""></td>
</tr>
<table width="100%" border="0" cellspacing="0" cellpadding="0">
<tr>
<td colspan="3">/images/general/px_transparent.gif" width="1" height="12"
border="0" alt=""></td>
</DMW_REPEAT>
</tr>
<table>
<tr>
<td colspan="3"><DMW_INCLUDE FILE="<DMW_SUBST
NAME="DW_PLANO_PATH">\helper\recent.htm">
</table>
</td>
</tr>
</table>
</DMW_REPEAT>
<br>
<!-- Master layout table -->
<table width="100%" border="0" cellspacing="0" cellpadding="0">
<tr>
<td width="10">/images/general/px_transparent.gif" width="10" height="1"
border="0" alt=""></td>
<td width="100%">
<!-- Minimum width fixator for a 800 wide browser -->
/nec/images/general/px_transparent.gif"
width="720" height="1" border="0" alt=""><br>

```

```

<!-- Direcção Comercial Percíveis table -->
<table width="100%" border="0" cellspacing="0" cellpadding="0">
<tr>
<td background="<DMW_SUBST
NAME="DW_INTRANET_PLANO">/images/general/tbl_sep_h_dark.gif">/images/general/px_transparent.gif"
width="520" height="1" border="0" alt=""></td>
</tr>
</tr>
<tr>
<td class="tabletitle">&nbsp;
<DMW_EXEC
EXECTYPE = "Docbasic"
FILE = "<DMW_SUBST NAME="DW_PLANO_PATH">\scripts\utils.ebs"
ARGUMENT = "-eCheckTitulo"
ARGUMENT = "-p<DMW_SUBST NAME="id">"
>
</td>
</tr>
<tr>
<td background="<DMW_SUBST
NAME="DW_INTRANET_PLANO">/images/general/tbl_sep_h_dark.gif">/images/general/px_transparent.gif"
width="1" height="1" border="0" alt=""></td>
</tr>
</tr>
<td>
<br>
<table width="100%" border="0" cellspacing="0" cellpadding="0">
<!-- PERFIS -->
<tr>
<DMW_REPEAT
DQL="select * from webfolder where folder(ID('<DMW_SUBST NAME="id">')) order by
object_name"
COLLECTION="q0"
NO_DATA=""
>
</td>
</tr>
<tr>
<td>
<center>
<DMW_EXEC
EXECTYPE = "Docbasic"
FILE = "<DMW_SUBST NAME="DW_PLANO_PATH">\scripts\utils.ebs"
ARGUMENT = "-eCheckImage"
ARGUMENT = "-p<DMW_SUBST NAME="r_object_id" COLLECTION="q0">"
>
</center>

```

```
</td>
</DMW_REPEAT>
<tr>
</table>

<br><br>

</body>
</html>
```

## WebDocument.htm

```
<DMW_DECLARE OBJECT="docobj" OBJECTID="<DMW_SUBST NAME="id">">
<DMW_DECLARE OBJECT="FAKEID" VALUE="1">

<!DOCTYPE HTML PUBLIC "-//W3C//DTD HTML 4.0 Transitional//EN">

<html>
<head>
<meta name="Keywords" content="VIEW">
<meta name="Description" content="">
<meta name="Client" content="">
<meta name="Author" content="VIEW (www.view.pt / Email:info@view.pt)">
<meta name="Completed-Date" content="DD/MMM/YYYY">
<meta name="Revision-Date" content="DD/MMM/YYYY">

<title>SONAE Intranet</title>

<link rel="stylesheet" type="text/css" href="<DMW_SUBST
NAME="DW_INTRANET_PLANO">/css/sc_retalho.css">

</head>

<body bgcolor="#ffffff" leftmargin=0 topmargin=0 marginwidth=0 marginheight=0>

<!-- Compo Image & SubNavigation -->
<table width="100%" border="0" cellspacing="0" cellpadding="0">
<tr>
<td width="230">/images/general/sc_campanha.jpg" width="222" height="48"
border="0" alt=""><br></td>
<td valign="top">
<br>

<DMW_SET NAME="FAKEID" VALUE="<dmw_subst name="id">"><span
class="localnav"><DMW_INCLUDE FILE="<DMW_SUBST
NAME="DW_PLANO_PATH">/helper/path.htm"></span>
</td>
</tr>
</table>

<!-- Master layout table -->
<table width="100%" border="0" cellspacing="0" cellpadding="0">
<tr>
<td width="10">/nec/images/general/px_transparent.gif" width="10" height="1"
border="0" alt=""></td>
<td width="100%">
<!-- Minimum width fixator for a 800 wide browser -->
<br>

<!-- Distribuição table -->
<table width="100%" border="0" cellspacing="0" cellpadding="0">
<tr>
```

<td background="../images/general/tbl\_sep\_h\_dark.gif">/nec/images/general/px\_transparent.gif" width="520" height="1"  
border="0" alt=""></td>

</tr>

<tr>

<td class="tabletitle"><DMW\_SUBST OBJECT="docobj" NAME="title"></td>

</tr>

<tr>

<td background="<DMW\_SUBST  
NAME="DW\_INTRANET">/nec/images/general/tbl\_sep\_h\_dark.gif">/images/general/px\_transparent.gif" width="1" height="1"  
border="0" alt=""></td>

</tr>

<tr>

<td>

<table width="100%" border="0" cellspacing="0" cellpadding="0">

<tr>

<td colspan="3">/nec/images/general/px\_transparent.gif" width="1" height="12"  
border="0" alt=""></td>

</tr>

<tr>

<td width="10">/nec/images/general/px\_transparent.gif" width="10" height="1"  
border="0" alt=""></td>

<td width="5" valign="top">/nec/images/general/px\_transparent.gif" width="5" height="1"  
border="0" alt="">&nbsp;</td>

<td width="100%">

</td>

</tr>

<tr>

<td colspan="3">/nec/images/general/px\_transparent.gif" width="1" height="6"  
border="0" alt=""></td>

</tr>

<tr>

<td width="10">/nec/images/general/px\_transparent.gif" width="10" height="1"  
border="0" alt=""></td>

<td width="5" valign="top">/images/retalho/blt\_arrow\_right.gif" width="5" height="7"  
border="0" alt="">&nbsp;</td>

<td width="100%">

<span class="blocksubtitle">Data da publicação</span><br>

/nec/images/general/px\_transparent.gif"  
width="1" height="3" border="0" alt=""><br>

<DMW\_EXEC

EXECTYPE = "Docbasic"

FILE = "<DMW\_SUBST NAME="DW\_INTRANET\_PATH">\scripts\utils.ebs"

ARGUMENT = "-elprimeData"

ARGUMENT = "-p<DMW\_SUBST OBJECT="docobj" NAME="r\_creation\_date">"

>

```
</td>
</tr>
<tr>
<td colspan="3">/nec/images/general/px_transparent.gif" width="1" height="12"
border="0" alt=""></td>
</tr>
<tr>
<td width="10">/nec/images/general/px_transparent.gif" width="10" height="1"
border="0" alt=""></td>
<td width="5" valign="top">/images/retalho/blt_arrow_right.gif" width="5" height="7"
border="0" alt="">&nbsp;</td>
<td width="100%">
```

```
<span class="blocksubtile">Última actualização</span><br>
/nec/images/general/px_transparent.gif"
width="1" height="3" border="0" alt=""><br>
    <DMW_EXEC
    EXECUTE = "Docbasic"
    FILE    = "<DMW_SUBST NAME="DW_INTRANET_PATH">\scripts\utils.ebs"
    ARGUMENT = "-elprimeData"
    ARGUMENT = "-p<DMW_SUBST OBJECT="docobj" NAME="r_modify_date">"
    >
```

```
</td>
</tr>
<tr>
<td colspan="3">/nec/images/general/px_transparent.gif" width="1" height="12"
border="0" alt=""></td>
</tr>
<tr>
<td width="10">/nec/images/general/px_transparent.gif" width="10" height="1"
border="0" alt=""></td>
<td width="5" valign="top">/images/retalho/blt_arrow_right.gif" width="5" height="7"
border="0" alt="">&nbsp;</td>
<td width="100%">
```

```
<span class="blocksubtile">Editor</span><br>
```

```
<br>
<DMW_SUBST OBJECT="docobj" NAME="authors">
</td>
</tr>
<tr>
<td colspan="3">/nec/images/general/px_transparent.gif" width="1" height="12"
border="0" alt=""></td>
</tr>
<tr>
```

```
<td width="10">/nec/images/general/px_transparent.gif" width="10" height="1"
border="0" alt=""></td>
<td width="5" valign="top">/images/retalho/blt_arrow_right.gif" width="5" height="7"
border="0" alt="">&nbsp;</td>
<td width="100%">
<span class="blocksubtile">Downloads</span><br>
<!-- search for doc's formats -->
<DMW_INCLUDE FILE="<DMW_SUBST
NAME="DW_PLANO_PATH">\helper\doc_formats.htm">
<br>
</td>
</tr>
```

```
<tr><td width="10">/nec/images/general/px_transparent.gif" width="10" height="1"
border="0" alt=""></td>
<td width="5" valign="top">/images/retalho/blt_arrow_right.gif" width="5" height="7"
border="0" alt="">&nbsp;</td>
<td width="100%">
<span class="blocksubtile">Documentos associados</span><br>
<!-- search for child's docs -->
<DMW_INCLUDE FILE="<DMW_SUBST
NAME="DW_PLANO_PATH">\helper\doc_childs.htm">

</td>
</tr>
<tr>
```

<td colspan="3">/nec/images/general/px\_transparent.gif" width="1" height="12"  
border="0" alt=""></td>

</tr>

<tr>

<DMW\_INCLUDE FILE="<DMW\_SUBST  
NAME="DW\_INTRANET\_PATH">\helper\links.htm">

</table>

<table>

<tr>

<td colspan="2">/nec/images/general/px\_transparent.gif" width="1" height="12"  
border="0" alt=""></td>

<td>

/images/retalho/blt\_arrow\_right.gif" width="5" height="7"  
border="0" alt="">

<span class="blocksubtitle">Resumo:</span>

<br>

<DMW\_REPEAT

DQL = "select \* from dm\_document in document ID('<DMW\_SUBST NAME="id">')"

COLLECTION="q0"

>

<DMW\_EXEC

EXECTYPE = "Docbasic"

FILE = "<DMW\_SUBST NAME="DW\_INTRANET\_PATH">\scripts\utils.ebs"

ARGUMENT = "-ePrintIfSummary"

ARGUMENT = "-p<DMW\_SUBST NAME="r\_object\_id" COLLECTION="q0">"

>

</DMW\_REPEAT>

</td>

</tr>

</table>

</td>

</tr>

</table>



```
</td>
<td width="10">/nec/images/general/px_transparent.gif" width="1" height="1"
border="0" alt=""></td>
</tr>
</table>

<br><br>

</body>
</html>
```

## Doc\_childs.htm

```
<table width="100%" cellspacing="0" cellpadding="0" border="0">
```

```
<DMW_REPEAT
```

```
DQL = "select * from dm_document in document ID('<DMW_SUBST NAME="id">') where  
object_name!='Sumario'"
```

```
START_ROW="1"
```

```
COLLECTION="q0"
```

```
>
```

```
<tr>
```

```
    <td colspan="2" height="1" class="optcelula3"></td>
```

```
</tr>
```

```
<tr>
```

```
    <td>
```

```
        <a href="<DMW_SUBST  
NAME="DW_IMAGE_NAME">/dispatch.htm?view=content&type=<DMW_SUBST  
NAME="r_object_type" COLLECTION="q0">&id=<DMW_SUBST NAME="r_object_id"  
COLLECTION="q0">">
```

```
            <DMW_SUBST NAME="object_name" COLLECTION="q0">
```

```
            <DMW_SUBST NAME="title" COLLECTION="q0">
```

```
            </a>
```

```
        <br>
```

```
</tr>
```

```
</DMW_REPEAT>
```

```
</table>
```

## Doc\_formats.htm

```
<DMW_REPEAT
DQL = "select * from dmr_content where any parent_id = ID('<DMW_SUBST NAME="id">')"
COLLECTION="q1"
>
    <DMW_REPEAT
    DQL = "select * from dm_format where r_object_id = ID('<DMW_SUBST NAME="format"
COLLECTION="q1">')"
    COLLECTION="q2"
    >

        <a href="<DMW_SUBST
NAME="DW_IMAGE_NAME">/getcontent?DMW_OBJECTID=<DMW_SUBST NAME="id">">
        <DMW_SUBST NAME="description" COLLECTION="q2"></a>&nbsp;  (<DMW_SUBST
NAME="content_size" COLLECTION="q1"> bytes)
        <br>

    </DMW_REPEAT>
</DMW_REPEAT>
```

## Folder\_docs.htm

```
<DMW_REPEAT
DQL="select * from webdocument where folder(ID('<DMW_SUBST NAME="id">')) and
object_name!='sumario.txt' and object_name!='titulo.txt' order by object_name"
COLLECTION="q0"
NO_DATA=""
MAX_ROWS="1"
>

<span class="blocktitle">Documentos</span><br>

</DMW_REPEAT>
<!-- PERFIS -->
<DMW_REPEAT
DQL="select * from webdocument where folder(ID('<DMW_SUBST NAME="id">')) and
object_name!='sumario.txt' and object_name!='titulo.txt' order by object_name"
COLLECTION="q0"
NO_DATA=""
>

<tr>
<td colspan="3">/nec/images/general/px_transparent.gif" width="1" height="6"
border="0" alt=""></td>
</tr>
<tr>
<td width="10">/nec/images/general/px_transparent.gif" width="10" height="1"
border="0" alt=""></td>
<td width="5" valign="top">/nec/images/retalho/blt_arrow_right.gif" width="5" height="7"
border="0" alt="">&nbsp;</td>
<td width="100%">
<span class="blocksubtitle">
<a href="<DMW_SUBST
NAME="DW_IMAGE_NAME">/getcontent?DMW_OBJECTID=<DMW_SUBST
NAME="r_object_id" COLLECTION="q0">">
<DMW_SUBST NAME="title" COLLECTION="q0"></a></span>
&nbsp;<span class="infodate">
<DMW_EXEC
EXECTYPE = "Docbasic"
FILE = "<DMW_SUBST NAME="DW_INTRANET_PATH">\scripts\utils.ebs"
ARGUMENT = "-elprimeData"
ARGUMENT = "-p<DMW_SUBST NAME="r_modify_date" COLLECTION="q0">"
>
</span>

<br>&nbsp;&nbsp;<DMW_SUBST NAME="subject" COLLECTION="q0">

</td>
</tr>
</DMW_REPEAT>
```

## Links.htm

```
<DMW_EXEC  
EXECTYPE = "Docbasic"  
FILE = "<DMW_SUBST NAME="DW_INTRANET_PATH">\scripts\utils.ebs"  
ARGUMENT = "-eShowLinks"  
ARGUMENT = "-p<DMW_SUBST NAME="id" NOT_DEFINED="">"  
>
```

## Path.htm

<DMW\_EXEC

EXECTYPE = "Docbasic"

FILE = "<DMW\_SUBST NAME="DW\_PLANO\_PATH">\scripts\utils.ebs"

ARGUMENT = "-eDisplayPath"

ARGUMENT = "-p<DMW\_SUBST NAME="fakeid" NOT\_DEFINED="">"

ARGUMENT = "-p<DMW\_SUBST NAME="DW\_PLANO\_topID" NOT\_DEFINED="">"

>

## Properties.htm

```
<table class="opttabela3" width="100%" cellspacing="1" cellpadding="0" border="0">
<tr>
  <td valign="top">
    <table class="tabela2" width="100%" cellspacing="1" cellpadding="1"
border="0">
      <tr>
        <td class="optcelula3" width="5" valign="middle"></td>
        <td class="celula2">
          <font face="verdana,arial,helvetica" size="2">
            &nbsp;&nbsp;&nbsp;<b>Ficha Técnica</b></font>
          </tr>
        </table>
      </td>
    </tr>
    <tr>
      <td colspan="2" bgcolor="White">
        <font face="verdana,arial,helvetica" size="-2">
          &nbsp;&nbsp;&nbsp;<b>Última Actualização:</b><br>
          &nbsp;&nbsp;&nbsp;<DMW_SUBST OBJECT="docobj" NAME="r_modify_date"><br><br>
          &nbsp;&nbsp;&nbsp;<b>Editor:</b><br>
          &nbsp;&nbsp;&nbsp;<b><DMW_SUBST OBJECT="docobj" NAME="authors"></b>
          <br>
        </font>
      </td>
    </tr>
  </table>
</tr>
```





## SubFolders.htm

```
<!-- PERFIS -->
<DMW_REPEAT
DQL="select * from webfolder where folder(ID('<DMW_SUBST NAME="id">')) order by
object_name"
COLLECTION="q0"
NO_DATA=""
>

<tr>
<td colspan="3">/nec/images/general/px_transparent.gif" width="1" height="6"
border="0" alt=""></td>
</tr>
<tr>
<td width="10">/nec/images/general/px_transparent.gif" width="10" height="1"
border="0" alt=""></td>

    <DMW_EXEC
    EXECTYPE = "Docbasic"
    FILE   = "<DMW_SUBST NAME="DW_PLANO_PATH">\scripts\utils.ebs"
    ARGUMENT = "-eCheckImage"
    ARGUMENT = "-p<DMW_SUBST NAME="r_object_id" COLLECTION="q0">"
    >

</td>
</tr>
</DMW_REPEAT>
```

## Utils.ebs

Sub CheckSummary(sID as String)

```
    res$ = dmAPIGet("id,c,dm_document where object_name='sumario.txt' and folder(ID(' & sID & '))")
    If res$<>"" Then
        print "<DM" & "W_INCLUDE OBJECTID="" & res$ & "">"
    End If
```

End Sub

Sub CheckImage(sID as String)

```
    res$ = dmAPIGet("id,c,dm_document where title='icon.jpg' and folder(ID(' & sID & '))")
    If res$<>"" Then
        print "<td width=""5"" valign=""top"">&nbsp;&nbsp;&nbsp;</td>"
        print "<td>"
        print "<a href=""<DMW_SUBST
NAME=""DW_IMAGE_NAME"">/plano_dispatcher.htm?view=browse&entry=folder&id=<DMW_S
UBST NAME=""r_object_id"" COLLECTION=""q0"">"">"
        print "<IMG BORDER=""0"" SRC=""<DMW_SUBST
NAME=""DW_IMAGE_NAME"">/getcontent?DMW_OBJECTID=" & res$ & "">"
        print "</a>"
    Else
        print "<td width=""5"" valign=""top""><img src=""<DMW_SUBST
NAME=""DW_INTRANET_PLANO"">/images/retalho/blt_arrow_right.gif"" width=""5"" height=""7""
border=""0"" alt="">&nbsp;&nbsp;&nbsp;</td>"
        print "<td>"
        print "<span class=""blocksubtitle"">"
        print "<a href=""<DMW_SUBST
NAME=""DW_IMAGE_NAME"">/plano_dispatcher.htm?view=browse&entry=folder&id=<DMW_S
UBST NAME=""r_object_id"" COLLECTION=""q0"">"">"
        print "<DMW_SUBST NAME=""title"" COLLECTION=""q0"">"
        print "</a></span></td>"
    End If
```

End Sub

Sub CheckTitulo(sID as String)

```
    res$ = dmAPIGet("id,c,dm_document where object_name='titulo.txt' and folder(ID(' & sID & '))")
    If res$<>"" Then
        print "<DM" & "W_INCLUDE OBJECTID="" & res$ & "">"
    End If
```

End Sub

Sub PrintIfSummary(sID as String)

```
    res$ = dmAPIGet("id,c,dm_document where object_name='Sumario' and
r_object_id=ID(' & sID & '))")
    If res$<>"" Then
        print "<DM" & "W_INCLUDE OBJECTID="" & res$ & "">"
```

End If

End Sub

```
Sub ImprimeData(sDa as String)
    print Day(sDA) & "-" & Month(sDA) & "-" & Year(sDA)
End Sub
```

End Sub

```
Sub ShowLinks(sID as String)
```

```
    PrintLinks sID,"Links Emp.,""links_emp"
    PrintLinks sID,"Links Inst.,""links_inst"
    PrintLinks sID,"Outros Links","links"
```

End Sub

```
Sub PrintLinks(sID as String,sName as String, sAttr as String)
```

```
    print "<!-- Checking " & sAttr & " .. " & sName & " -->"
```

```
    X% = dmAPIGet("values,c," & sID & "," & sAttr)
```

```
    If X% > 0 Then
```

```
        print "<td width=""10""><img src=""<DMW_SUBST
NAME=""DW_INTRANET_ESTCAT"">/images/general/px_transparent.gif"" width=""10""
height=""1"" border=""0"" alt=""></td>"
```

```
        print "<td width=""5"" valign=""top""><img src=""<DMW_SUBST
NAME=""DW_INTRANET"">/images/retalho/blt_arrow_right.gif"" width=""5"" height=""7""
border=""0"" alt="">"
```

```
        print "&nbsp;</td><td>"
```

```
        print "<span class=""blocksubtitle"">"
        print sName & "</span><br>"
```

```
        for l% = 0 to X%-1
```

```
            sLink$ = dmAPIGet("get,c," & sID & "," & sAttr & "[" & l% & "]")
            sLName$ = Trim$(Item$(sLink$,1,1,"="))
            sLURL$ = Trim$(Item$(sLink$,2,2,"="))
```

```
            print "<img src=""<DMW_SUBST
NAME=""DW_INTRANET_ESTCAT"">/images/general/px_transparent.gif"" width=""6""
height=""3"" border=""0"" alt=""><br>"
            print "<a href="" & sLURL$ & "">" & sLName$ & "</a></font><br>"
```

```
        next
```

```
        print "<img src=""<DMW_SUBST
NAME=""DW_INTRANET_ESTCAT"">/images/general/px_transparent.gif"" width=""3""
height=""12"" border=""0"" alt=""><br>"
        print "</td></tr>"
```

```
    End If
```

End Sub

```
Sub SMLinks(sID as String)
```

```
PMLinks sID,"Links Emp.,"links_emp"  
PMLinks sID,"Links Inst.,"links_inst"  
PMLinks sID,"Outros Links","links"
```

End Sub

Sub PMLinks(sID as String,sName as String, sAttr as String)

```
print "<!-- Checking " & sAttr & " .. " & sName & " -->"
```

```
X% = dmAPIGet("values,c," & sID & "," & sAttr)
```

```
If X% > 0 Then
```

```
print "<td colspan=""3""><span class=""blocktitle"">"  
print sName & "</span></br>"  
for l% = 0 to X%-1
```

```
    sLink$ = dmAPIGet("get,c," & sID & "," & sAttr & "[" & l% & "]")  
    sLName$ = Trim$(Item$(sLink$,1,1,"="))  
    sLURL$ = Trim$(Item$(sLink$,2,2,"="))
```

```
        print "<img src=""<DMW_SUBST  
NAME=""DW_INTRANET"">/nec/images/general/px_transparent.gif"" width=""6"" height=""3""  
border=""0"" alt=""><br>"
```

```
        print "<img src=""<DMW_SUBST  
NAME=""DW_INTRANET"">/nec/images/retalho/blt_arrow_right.gif"" width=""5"" height=""7""  
border=""0"" alt="">&nbsp;<a href="" & sLURL$ & "">" & sLName$ & "</a></font><br>"
```

```
    next
```

```
        print "<img src=""<DMW_SUBST  
NAME=""DW_INTRANET"">/nec/images/general/px_transparent.gif"" width=""3"" height=""12""  
border=""0"" alt=""><br>"
```

```
        print "</td></tr>"
```

```
End If
```

End Sub

Sub DisplayPath(sID as String, topID as String)

```
resType$ = dmAPIGet("get,c," & sID & ",r_object_type")
```

```
If resType$ <> "webfolder" Then
```

```
    resDocName$ = dmAPIGet("get,c," & sID & ",object_name")
```

```
    resFolder$ = dmAPIGet("get,c," & sID & ",i_folder_id[0]")
```

```
    resFolderName$ = dmAPIGet("get,c," & resFolder$ & ",title")
```

```
    resURL$ = "<a href=""<DMW_SUBST
```

```
NAME=""DW_IMAGE_NAME"">/plano_dispatcher.htm?view=browse&entry=folder&id=" &  
resFolder$ & "">"
```

```
    resURL$ = resURL$ & resFolderName$ & "</a>"
```

```
Else
```

```
    resFolder$ = sID
```

```

        resFolderName$ = dmAPIGet("get,c," & resFolder$ & ",title")
        resURL$ = resFolderName$
    End If

    resParent$ = dmAPIGet("get,c," & resFolder$ & ",i_folder_id[0]")
    resType$ = dmAPIGet("get,c," & resParent$ & ",r_object_type")

    While resParent$ <> topID

        resFolder$ = resParent$
        resName$ = dmAPIGet("get,c," & resFolder$ & ",title")

        resSub$ = "<a href=""<DMW_SUBST
NAME=""DW_IMAGE_NAME"">/plano_dispatcher.htm?view=browse&entry=folder&id=" &
resFolder$ & """">"
        resSub$ = resSub$ & resName$ & "</a>"

        If resURL = "" Then
            resURL$ = resSub$
        Else
            resURL$ = resSub$ & "&nbsp;&gt;&nbsp;&nbsp;" & resURL$
        End If

        resParent$ = dmAPIGet("get,c," & resFolder$ & ",i_folder_id[0]")
        resType$ = dmAPIGet("get,c," & resParent$ & ",r_object_type")

    WEnd
    print resURL$

End Sub

```





FACULDADE DE ENGENHARIA

UNIVERSIDADE DO PORTO

BIBLIOTECA



000060258