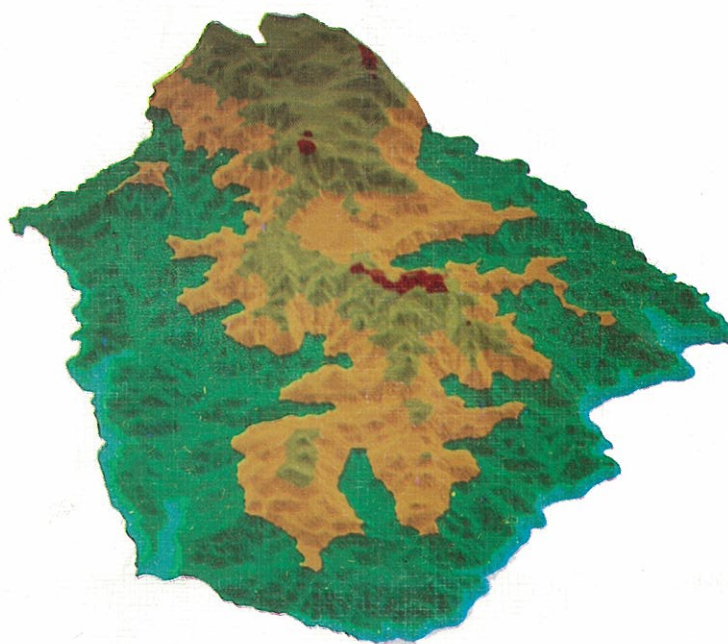


**ANTÓNIO DE SOUSA PEDROSA**

# **SERRA DO MARÃO**

**ESTUDO DE GEOMORFOLOGIA**

**ANEXOS**



**MAPAS**

**PORTO  
1993**



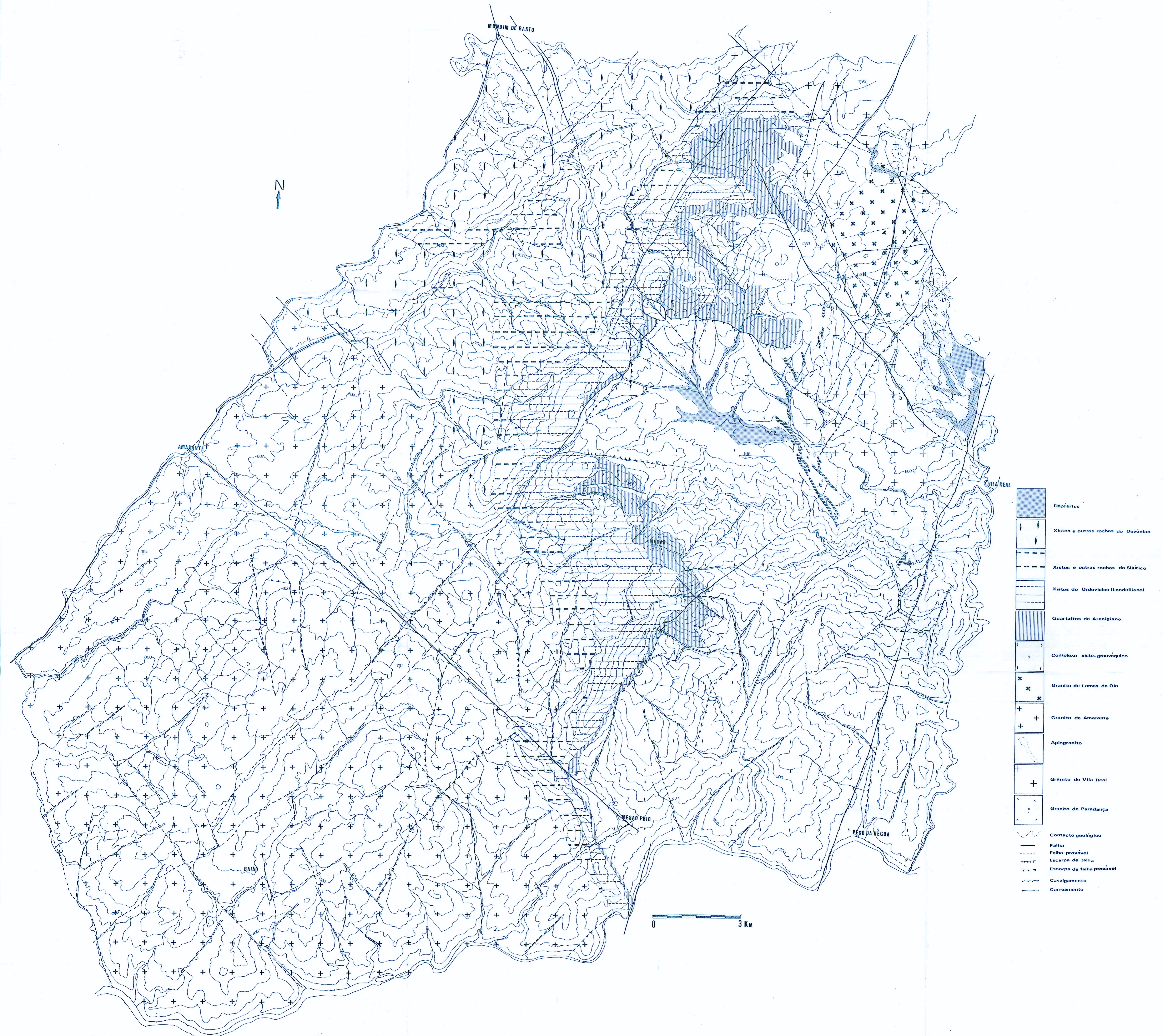


FIG.3 .Esboco morfo-estrutural



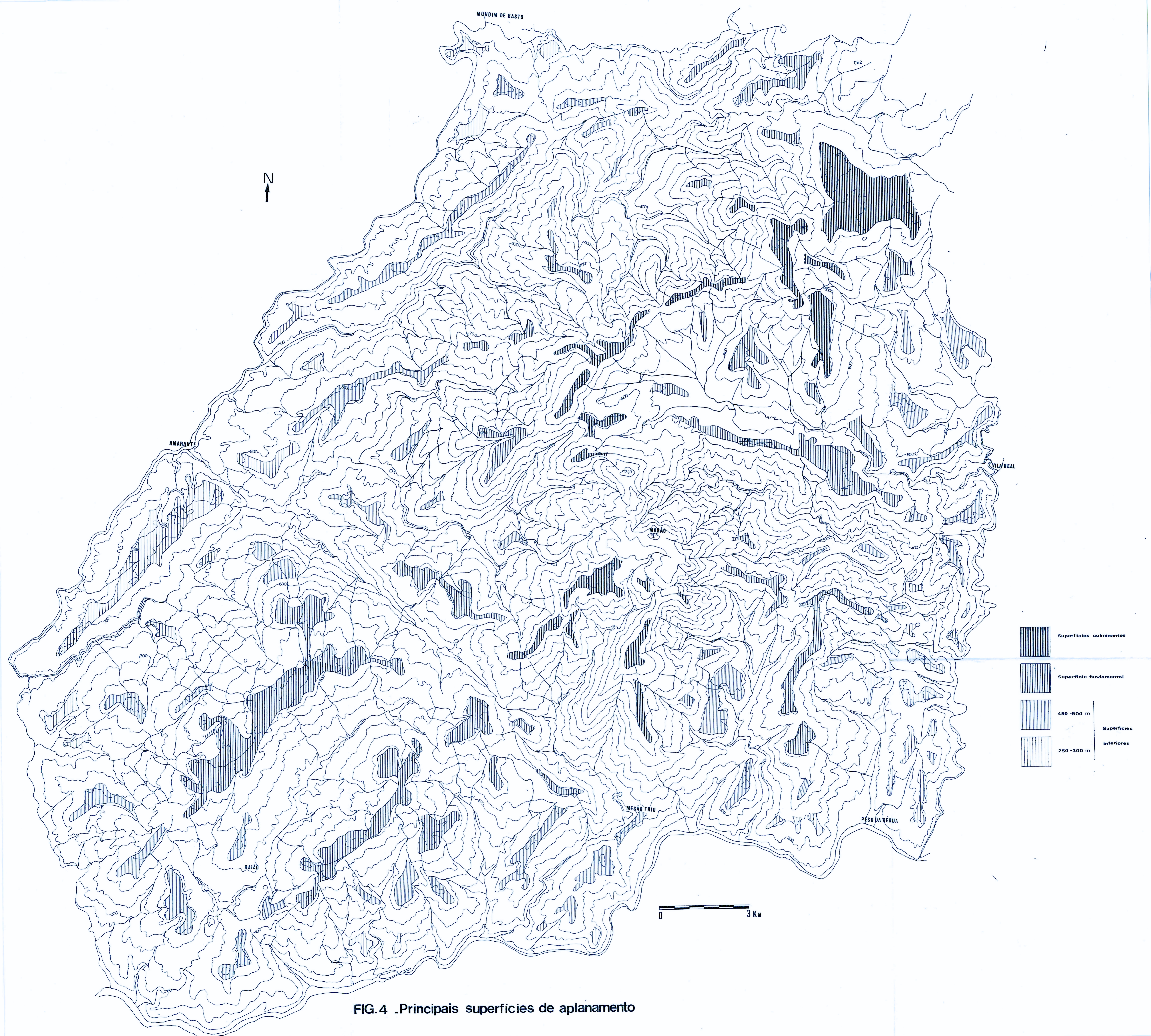


FIG.4 .Principais superfícies de aplanamento



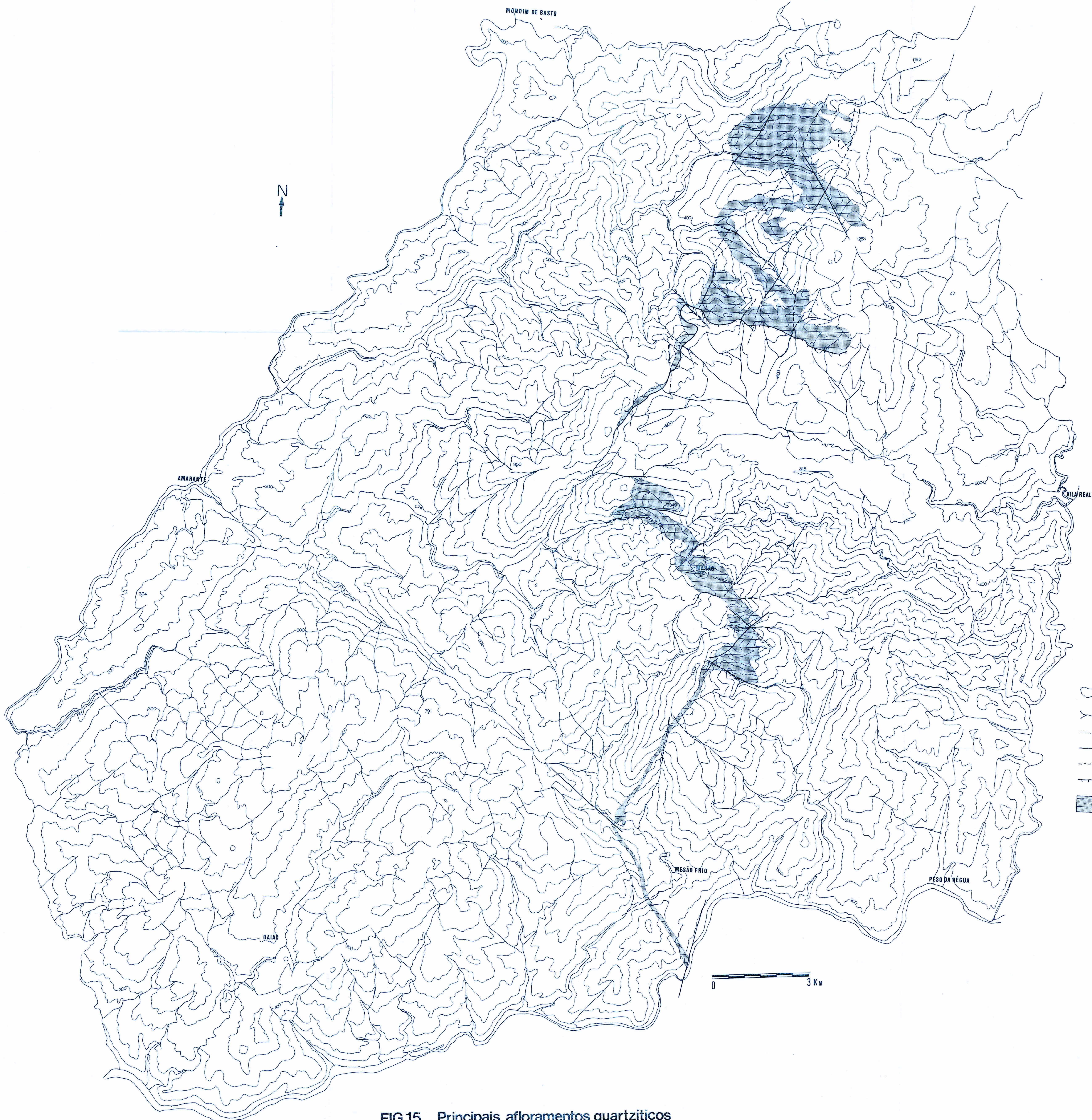


FIG.15 \_Principais afloramentos quartzíticos



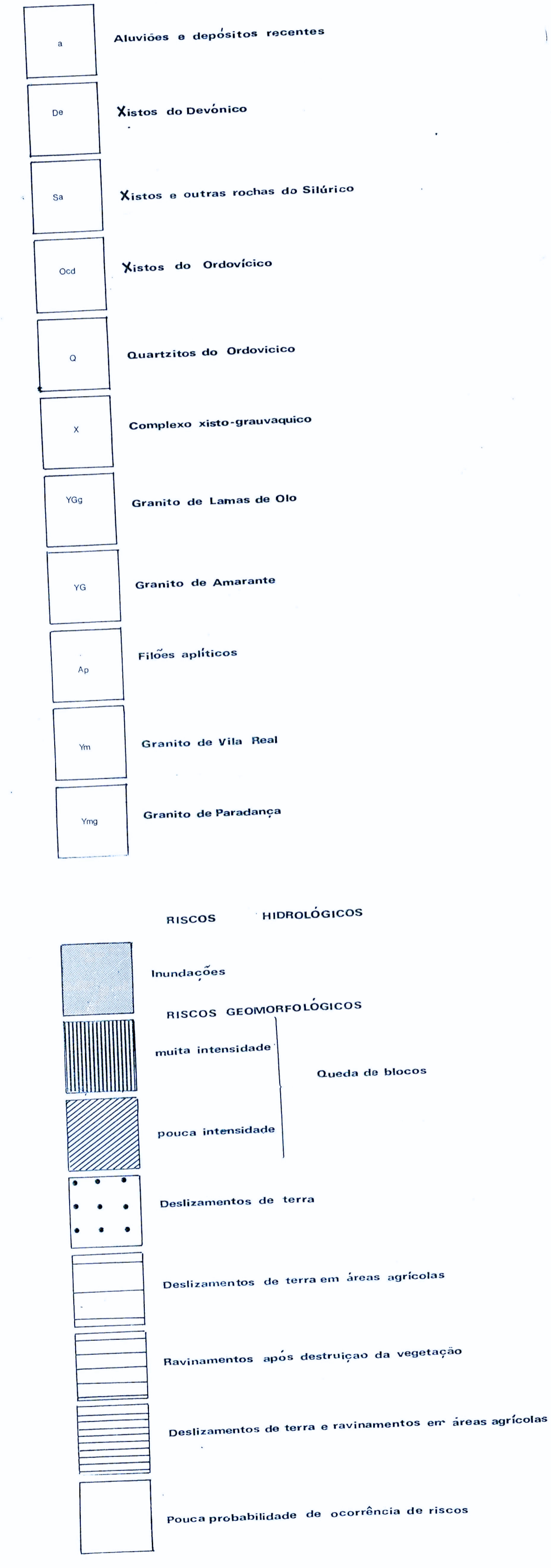


FIG.87. Mapa de riscos





- Curva de nível
- Curso de água
- Limite das bacias hidrográficas principais
- Limite das bacias hidrográficas secundárias

Fig.19-AS PRINCIPAIS BACIAS HIDROGRÁFICAS





Fig. 104 - Mapa Geomorfológico