

CICLO DE ESTUDO EM HISTÓRIA DE ARTE, PATRIMÓNIO E CULTURA VISUAL

António Sena.
**À procura de *códigos* para iniciar diálogos
(im)prováveis**

Volume II
Apêndice Iconográfico

Rodrigo Niza de Carvalho Teixeira
Magalhães

M

2018



Rodrigo Niza de Carvalho Teixeira Magalhães

António Sena.

À procura de *códigos* para iniciar diálogos (im)prováveis

Dissertação realizada no âmbito do Mestrado em História de Arte, Património e Cultura
Visual orientada pela Professora Doutora Maria Leonor Barbosa Soares

Volume II

Apêndice Iconográfico

Faculdade de Letras da Universidade do Porto

setembro de 2018

Índice

Volume II- Apêndice Iconográfico

Índice de Imagens...	5
Introdução...	12
Imagens...	13

Índice de Imagens

Fig. 1- Fernando Lemos. Série 1- nº8, 1960.	
Nanquim sobre papel, 69,5x99 cm.....	13
Fig. 2- Fernando Lemos. Sem título, 1960.	
Tinta-da-china sobre papel, 49,6x72,2 cm.....	13
Fig. 3- Cy Twombly. Leda and the Swan. Rome, 1962.	
Óleo, lápis de cor e lápis de cera sobre tela, 190,5x200 cm... ..	14
Fig. 4- Cy Twombly. Virgil, 1973.	
Óleo, pastel e lápis de cera sobre papel, 69,8x99,6 cm... ..	14
Fig. 5- Cy Twombly. Sem título, 1970. Lápis de cera,	
grafite, lápis de cor, tinta e fita adesiva sobre papel, 69,7x99,5 cm... ..	15
Fig. 6- Cy Twombly. Night Watch, Rome, 1966.	
Tinta e lápis de cera sobre tela, 190x200 cm... ..	15
Fig. 7- Gerhard Hoehme. Zwischen schwarz und rot, 1959.	
Água-forte, 47x39 cm.....	16
Fig. 8- Gerhard Hoehme. O.T., 1955. Tinta sobre cartão, 61x82,6 cm... ..	16
Fig. 9- Gerhard Hoehme. O2/H/SO, 1963. Água-forte, 47x39 cm.....	17
Fig. 10- Antoni Tàpies. Infinit, 1988. Técnica mista sobre madeira, 250x300 cm...17	
Fig. 11- Antoni Tàpies. Ambrosia, 1989.	
Técnica mista sobre tela, 250x601 cm.....	18

Fig. 12- Antoni Tàpies. Dos blancs sobre fosc, 1979.	
Pintura sobre tela, 162x162 cm.....	18
Fig. 13- Antoni Tàpies. Grande peinture grise, 1955.	
Técnica mista, areia sobre tela, 195x169,5 cm.....	19
Fig. 14- Wols. O fantasma azul, 1951. Óleo sobre tela, 73x60 cm... ..	19
Fig. 15- Wols. Le bateau ivre, 1945. Óleo sobre tela, 90x73 cm... ..	20
Fig. 16- Jean Fautrier. Homem Atormentado, 1942.	
Óleo sobre papel, 80x115 cm... ..	20
Fig. 17- Jean Fautrier. Mulher amável, 1946. Óleo,	
pastel e tinta-da-china sobre papel, montado em tela, 97x145 cm... ..	21
Fig. 18- Jean Dubuffet. Vénus, 1946... ..	21
Fig. 19- Jean Dubuffet. Les voyageur égaré, 1950.130x195 cm... ..	22
Fig. 20- Georges Mathieu. Silène, 1964. Óleo sobre tela, 97x195 cm... ..	22
Fig. 21- Georges Mathieu. . Cast, 1964.	
Tubo de tinta de óleo sobre tela, 100x60 cm... ..	23
Fig. 22- Henri Michaux. Sem título, 1944.	
Tinta-da-china sobre papel, 31,9x24 cm.....	23
Fig. 23- Henri Michaux. Sem título, 1944.	
Tinta-da-china sobre papel, 32x24 cm.....	24
Fig. 24- Henri Michaux. Sem título, 1939. Óleo	
e guache sobre papel, 19,3x26,4 cm... ..	24
Fig. 25- Jean Degottex. Hagakure (X), 1958. Acrílico,	
guache sobre cartão colado em tela, 107x215,5cm... ..	25

Fig. 26- Jean Degottex. Vide, 1958. Óleo sobre tela, 130x195 cm... ..	25
Fig. 27- Eurico Gonçalves. Caligrafia,1963. Tinta-da-china sobre papel, 61x43 cm.....	26
Fig. 28- Eurico Gonçalves. Estou Vivo e Escrevo Sol,09-12-71-A. Acrílico e pastel de óleo sobre papel colado em madeira, 105x70 cm.....	26
Fig. 29- Adolph Gottlieb. Man looking at Woman, 1949. Óleo sobre tela, 106,6x137,1 cm... ..	27
Fig. 30- Adolph Gottlieb. Burst II, 1972. Óleo e acrílico sobre tela, 228,6x 152,4 cm.....	27
Fig. 31- Julius Bissier. 23.Mai 64 M, 1964. Têmpera sobre tela, 22x28 cm.....	28
Fig. 32- Julius Bissier. 20. Jan. 59 Zürich, 1959. Têmpera sobre tecido, 20x23,5 cm.....	28
Fig. 33- Julius Bissier. 10. März 61 d 40, 1961. Têmpera sobre tela, 18x 21,7cm.....	28
Fig. 34- Mark Tobey. Written over the plains, 1950. Técnica mista sobre papel, 76,52x101,6 cm... ..	29
Fig. 35- Mark Tobey. Cidade radiosa, 1944. Óleo sobre tela, 91,4x61,6 cm.....	29
Fig. 36- Juan Miró. A esperança do condenado à morte III, 1974. Acrílico sobre tela, 267x350,3 cm.....	30
Fig. 37- Juan Miró. A esperança do condenado á morte I, 1974. Acrílico sobre tela, 267x351,5 cm.....	30
Fig. 38- Juan Miró. Silêncio, 1968.Óleo sobre tela, 174x244 cm... ..	31

Fig. 39- Joaquim Rodrigo. Aluenda-Tordesilhas, 1976.....	31
Fig. 40- Joaquim Rodrigo. Lisboa-Burgos, 1970. Vinílico sobre platex, 99x148 cm.....	32
Fig. 41- Joaquim Rodrigo. Uma viagem (e esqueci-me do chinês!...), 1990. 38x56 cm.....	32
Fig. 42- João Vieira. Sem título, 1993. Óleo sobre tela, 130x97 cm.....	33
Fig. 43- João Vieira. António, 1963. Óleo sobre tela, 126,8x162 cm... ..	33
Fig. 44- Emerenciano. Sem título, 1987. Óleo sobre tela, 200x200 cm... ..	34
Fig. 45- Emerenciano. Sem título, 1976. Óleo sobre tela, 140x110 cm... ..	34
Fig. 46- Ana Hatherly. A Guerra, 1972. Tinta-da-china e colagem sobre papel rosa, 15x10,5 cm... ..	35
Fig. 47- Ana Hatherly. Sem título, 1996. Aquarela sobre cartolina, 10,6x14,7 cm... ..	35
Fig. 48- António Sena. Sem título, 1966-70. Spray industrial, grafite, carvão, acrílico e colagem sobre tela, 125x 64,2 cm... ..	36
Fig. 49- António Sena. Sem título, 1966. Spray industrial, acrílico, carvão, pastel de óleo e grafite sobre tela, 120x91 cm.....	37
Fig. 50- António Sena. Sem título, 1967. Spray industrial sobre tela, 103,3x95 cm... ..	37
Fig. 51- António Sena. Sem título, 1968. Spray industrial sobre tela, 120x90 cm.....	38

Fig. 52- António Sena. Sem título, 1967-68. Spray industrial e marcador de feltro sobre tela, 90x60,7 cm... ..	38
Fig. 53- António Sena. Sem título, 1968-75. Spray industrial, pastel de óleo e lápis de cera sobre tela, 65x125,5 cm... ..	39
Fig. 54- António Sena. Sem título, 1972. Spray industrial, acrílico e carvão sobre tela, 122x274 cm... ..	39
Fig. 55- António Sena. Sem título, 1973. Acrílico sobre tela, 97x129,7 cm... ..	40
Fig. 56- António Sena. Sem título, 1974. Acrílico, pastel de óleo e lápis de cera sobre tela, 97x129,5 cm... ..	40
Fig. 57- António Sena. Sem título, 1974. Acrílico sobre tela, 121x91 cm... ..	41
Fig. 58- António Sena. Sem título, 1975. Acrílico e colagem sobre tela, 104x94,5 cm... ..	41
Fig. 59- António Sena. BO-49-22, 1976. Acrílico, pastel de óleo, lápis de cera e carvão sobre tela, 122x91,5 cm... ..	42
Fig. 60- António Sena. V-4, 1978. Acrílico e pastel de óleo sobre tela, 183x122 cm... ..	43
Fig. 61- António Sena. ER-TG, 1975. Acrílico e pastel de óleo sobre tela, 121x91 cm... ..	44
Fig. 62- António Sena. SM-SLT, 1980. Acrílico e pastel sobre tela, 130x195 cm... ..	44
Fig. 63- António Sena. Sem título, 1980-81. Acrílico e pastel de óleo sobre tela, 80x60 cm... ..	45

Fig. 64- António Sena. Sem título, 1985.	
Acrílico sobre tela, 121,5x122 cm.....	45
Fig. 65- António Sena. Sem título, 1990. Acrílico, grafite	
e lápis de cera sobre tela, 81x60 cm... ..	46
Fig. 66- António Sena. Sem título, 1994.	
Acrílico sobre tela, 97x130,5 cm.....	46
Fig. 67- António Sena. Sem título, 1999.	
Acrílico sobre tela, 97x130 cm... ..	47
Fig. 68- António Sena. Sem título, 2000. Tinta de água e acrílico	
sobre tela (4 elementos), 121,5x121,5 cm (cada tela)	47
Fig. 69- António Sena. Sem título, 2001. Acrílico sobre tela, 97x146 cm.....	48
Fig. 70- António Sena. Sem título, 2002. Acrílico sobre tela, 97x130,5 cm.....	48
Fig. 71- António Sena. Sem título, 2002. Acrílico sobre tela, 120x120 cm.....	49
Fig. 72- António Sena. Sem título, 1964. Grafite e	
guache sobre papel, 49,9x65,1 cm.....	49
Fig. 73- António Sena. Sem título, 1964. Grafite e	
guache sobre papel, 25,4x35,3 cm.....	50
Fig. 74- António Sena. Sem título, 1965. Grafite, guache,	
tinta-da-china e lápis de cor sobre papel, 86,7x61,5 cm... ..	50
Fig. 75- António Sena. Sem título, 1965. Grafite, lápis de	
cera, tinta-da-china e guache sobre papel, 35,5x50,5 cm... ..	51
Fig. 76- António sena. Sem título, 1966. Grafite e lápis	
de cera sobre papel, 76x51 cm... ..	51

- Fig. 77- António Sena. Sem título, 1966. Grafite, lápis de
cera sobre papel, 51x76 cm.....52
- Fig. 78- António Sena. Sem título, 1970. Spray industrial,
grafite e carvão sobre papel, 55,8x76 cm..... 52
- Fig. 79- António Sena. Sem título, 1973. Acrílico, grafite,
lápis de cera e pastel de óleo sobre tela, 28x70 cm... 53
- Fig. 80- António Sena. Sem título, 1976. Grafite, lápis de cor,
lápis conté e tinta-da-china sobre papel, 49,8x34,7 cm... 53
- Fig. 81- António Sena. Sem título, 1979. Grafite, lápis de cera,
lápis de cor e carvão sobre papel, 70x100 cm..... 54
- Fig. 82- António Sena. Sem título, 1979. Grafite, carvão,
lápis de cor e aguarela sobre papel, 50x70 cm... 54
- Fig. 83- António Sena. Sem título, 1981. Grafite, carvão,
lápis de cera, tinta-da-china e aguada sobre papel, 47x33,7 cm... 55
- Fig. 84- António Sena. Sem título, 1981. Grafite, pastel de óleo, tinta-da-china,
tinta permanente, acrílico e colagem sobre papel, 43,3x58,6 cm..... 55
- Fig. 85- António Sena. Sem título, 2000. Grafite
e acrílico sobre papel, 38,5x57 cm... 56
- Fig. 86- António Sena. Sem título, 2001. Grafite,
lápis de cera e acrílico sobre papel, 35x50 cm.....56

Introdução

Como referido anteriormente no Volume I, a presente dissertação encontra-se dividida em dois volumes, sendo constituída a primeira parte pela escrita do estudo desenvolvido e a segunda por um apêndice iconográfico.

O presente Volume II constitui a segunda parte da dissertação. Contém um apêndice iconográfico que completa a parte escrita do Volume I, oferecendo ao leitor várias obras dos artistas referidos, enriquecendo o nosso estudo. Pretendemos desta forma, obter uma visão alargada do conjunto de obras, que se enquadram no texto do volume anterior e que aí não foram referidas.

Este apêndice iconográfico apresenta obras dos artistas referidos no Volume I, representados por duas ou mais obras, da forma que achamos mais pertinente para o nosso objeto de estudo. Incluí todos os artistas nacionais e estrangeiros referidos na Parte II- Provocando diálogos a partir de vestígios- relações de afinidade ou distanciamento, acrescentando alguns trabalhos, que representam e ajudam a compreender algumas ideias espelhadas no Volume I, e que aí não nos foi possível indicar. Decidimos separar o conjunto de obras de Antónia Sena em trabalhos em tela e trabalhos sobre papel, respeitando uma evolução cronológica.

Achamos conveniente enquadrar as obras de todos os artistas aqui representados, não por uma ordem alfabética, mas de acordo com a sua apresentação ao longo do primeiro volume.

Imagens



Figura 1- Fernando Lemos. *Série 1- nº8*, 1960. Nanquim sobre papel, 69,5x99 cm. Fundação Calouste Gulbenkian.



Figura 2- Fernando Lemos. *Sem título*, 1960. Tinta-da-china sobre papel, 49,6x72,2 cm. Fundação Calouste Gulbenkian.



Figura 3- Cy Twombly. *Leda and the Swan*. Rome, 1962. Óleo, lápis de cor e lápis de cera sobre tela, 190,5x200 cm. Museum of Modern Art, Nova Iorque. <https://www.moma.org/collection/works/80083>.



Figura 4- Cy Twombly. *Virgil*, 1973. Óleo, pastel e lápis de cera sobre papel, 69,8x99,6 cm. Coleção Marx. <https://www.cairn.info/revue-rue-descartes-2001-4-page-61.htm>.

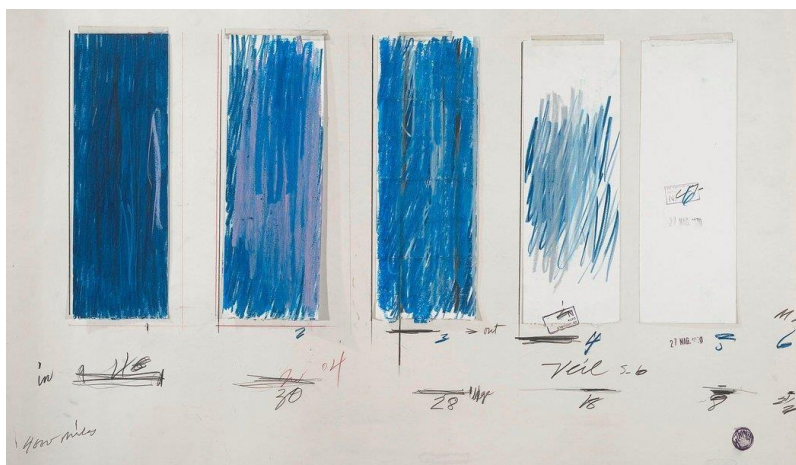


Figura 5- Cy Twombly. *Sem título*, 1970. Lápis de cera, grafite, lápis de cor, tinta e fita adesiva sobre papel, 69,7x99,5 cm. Fundação Menil, Houston. <https://www.menil.org/collection/objects/8592-untitled>.



Figura 6- Cy Twombly. *Night Watch, Rome*, 1966. Tinta e lápis de cera sobre tela, 190x200 cm. <https://viewfromaburrow.com/2012/11/19/cy-twombly-night-watch-rome-1966/>.



Figura 7- Gerhard Hoehme. *Zwischen schwarz und rot*, 1959. Água-forte, 47x39 cm.
http://www.artnet.com/artists/gerhard-hoehme/zwischen-schwarz-und-rot-a-fAI0EJr_dvEctya1iTaI7Q2.



Figura 8- Gerhard Hoehme. *O.T.*, 1955. Tinta sobre cartão, 61x82,6 cm. <http://www.artnet.com/artists/gerhard-hoehme/ot-MlsaJwC5E3kvczTdq51iKw2>.



Figura 9- Gerhard Hoehme. O2/H/SO, 1963. Água-forte, 47x39 cm. <http://www.artnet.com/artists/gerhard-hoehme/o2hso-a-fK6NvdivtcNd7Rc3hUqiQQ2>.

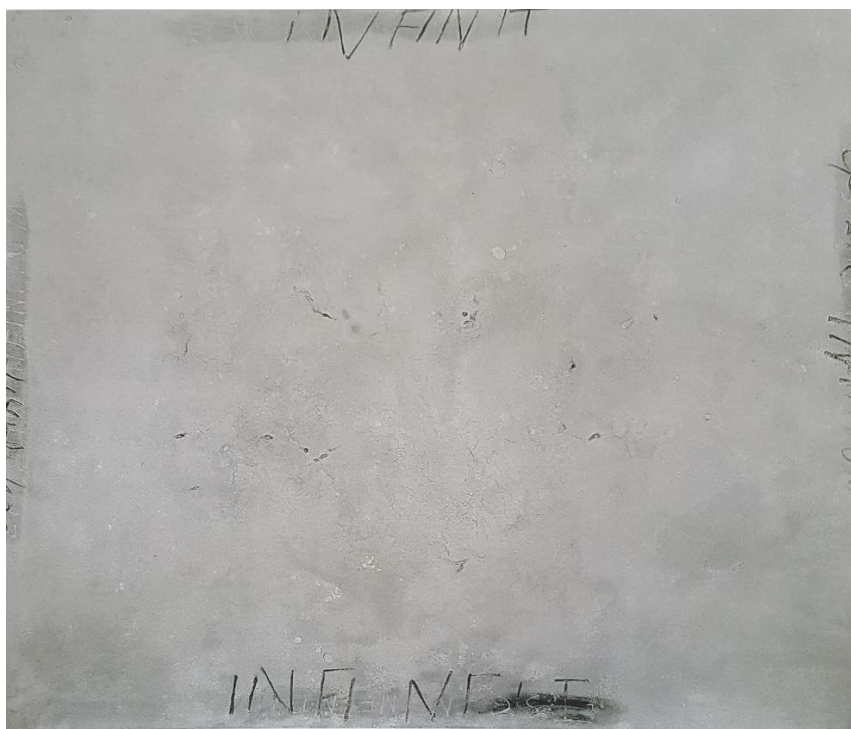


Figura 10- Antoni Tàpies. Infinit, 1988. Técnica mista sobre madeira, 250x300 cm. Coleção particular, Barcelona. Tàpies, Museu d'Art Contemporani de Barcelona.



Figura 11- Antoni Tàpies. *Ambrosia*, 1989. Técnica mista sobre tela, 250x601 cm. Guggenheim Museu Bilbao.
<https://www.guggenheim-bilbao.eus/en/works/ambrosia-2/>.

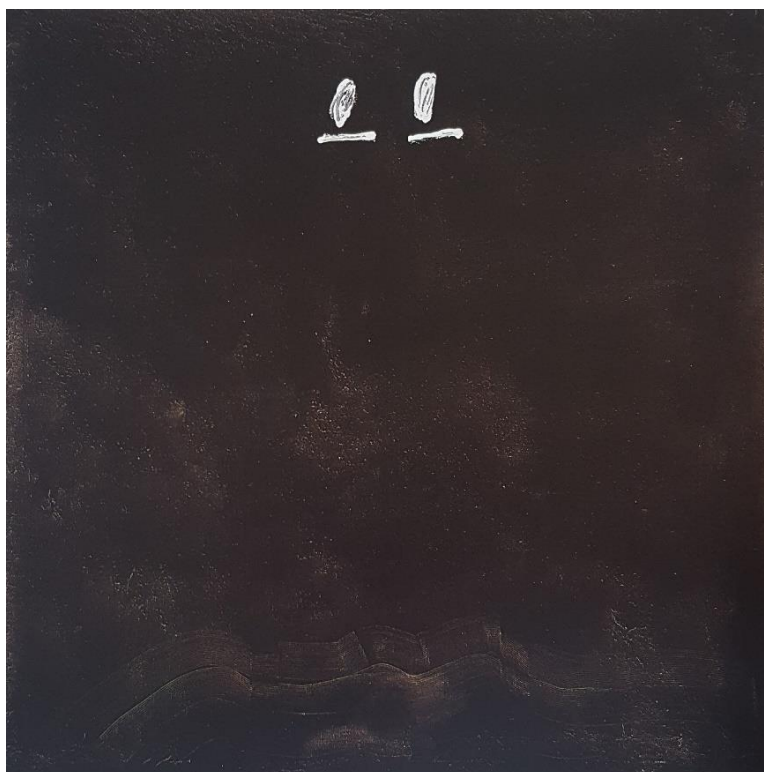


Figura 12- Antoni Tàpies. *Dos blancs sobre fosc*, 1979. Pintura sobre tela, 162x162 cm. Coleção particular, Barcelona. Tàpies, Museu d'Art Contemporani de Barcelona.

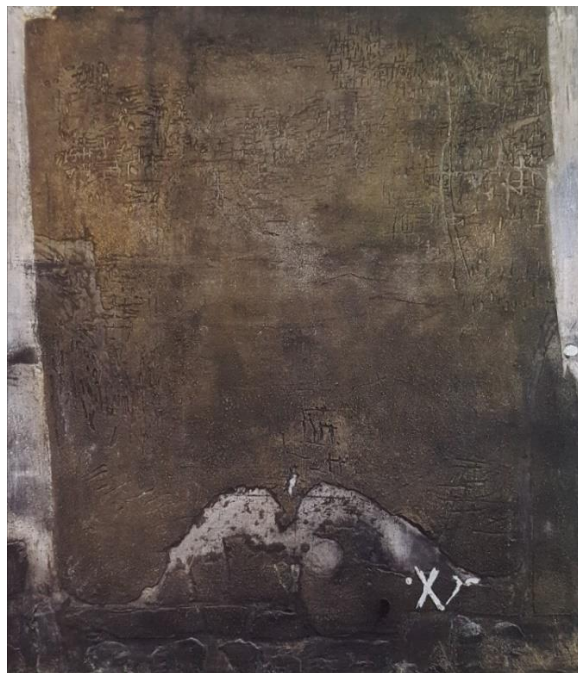


Figura 13- Antoni Tàpies. Grande peinture grise, 1955. Técnica mista, areia sobre tela, 195x169,5 cm. Kunstsammlung Nordrhein- Westfalen, Düsseldorf. Einblicke Das 20. Jahrhundert in der Kunstsammlung Nordrhein- Westfalen, Düsseldorf.



Figura 14- Wols. O fantasma azul, 1951. Óleo sobre tela, 73x60 cm. Museu Ludwig, Colónia. Arte do século XX.



Figura 15- Wols. *Le bateau ivre*, 1945. Óleo sobre tela, 90x73 cm. Kunsthau Zürich, Zurique. Arte do Século XX.



Figura 16- Jean Fautrier. *Homem Atormentado*, 1942. Óleo sobre papel, 80x115 cm. Coleção particular, Paris. Arte do Século XX.



Figura 17- Jean Fautrier. Mulher amável, 1946. Óleo, pastel e tinta-da-china sobre papel, montado em tela, 97x145 cm. Museu Nacional de Arte Moderna, Centro Georges Pompidou, Paris. Arte do Século XX.



Figura 18- Jean Dubuffet. Vénus, 1946. A arte da infância A infância da arte.



Figura 19- Jean Dubuffet. *Les voyageurs égarés*, 1950. 130x195 cm. *A infância da arte A arte da infância.*

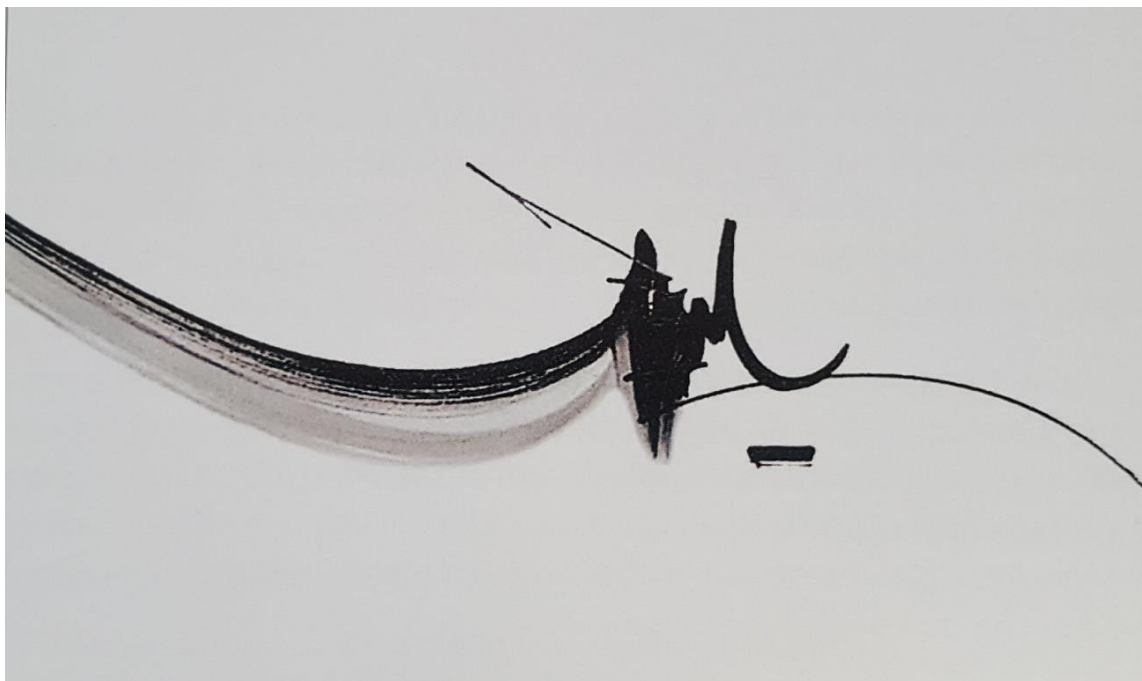


Figura 20- Georges Mathieu. *Silène*, 1964. Óleo sobre tela, 97x195 cm. *A infância da arte A arte da infância.*

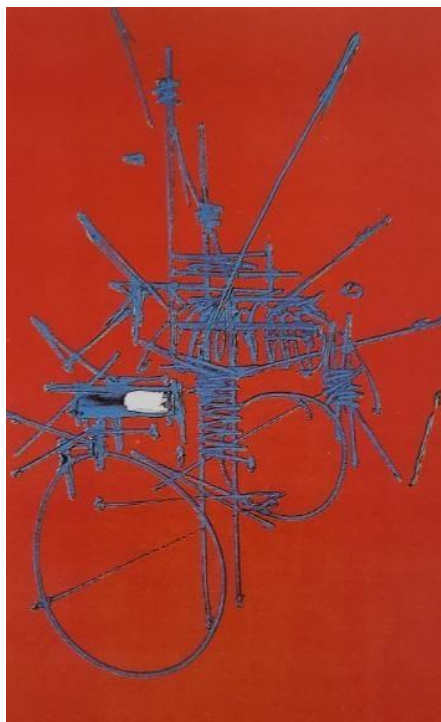


Figura 21- Georges Mathieu. *Cast*, 1964. *Tubo de tinta de óleo sobre tela, 100x60 cm. A infância da arte A arte da infância.*

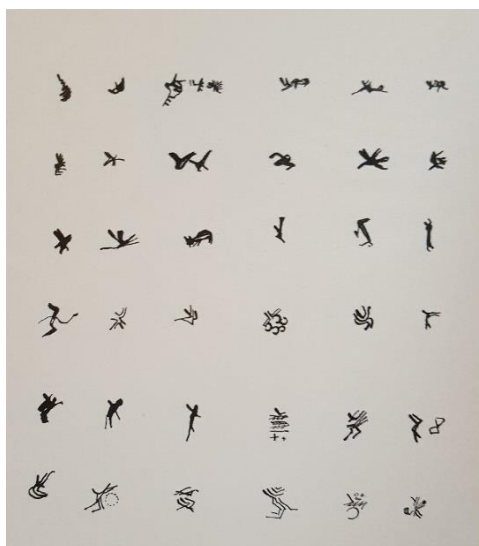


Figura 22- Henri Michaux. *Sem título*, 1944. *Tinta-da-china sobre papel, 31,9x24 cm. Coleção particular. Henri Michaux Beste Aldea El otro lado.*



Figura 23- Henri Michaux. *Sem título*, 1944. Tinta-da-china sobre papel, 32x24 cm. Coleção particular. Henri Michaux Beste Aldea El otro lado.



Figura 24- Henri Michaux. *Sem título*, 1939. Óleo e guache sobre papel, 19,3x26,4 cm. Coleção particular. Henri Michaux Beste Aldea El otro lado.

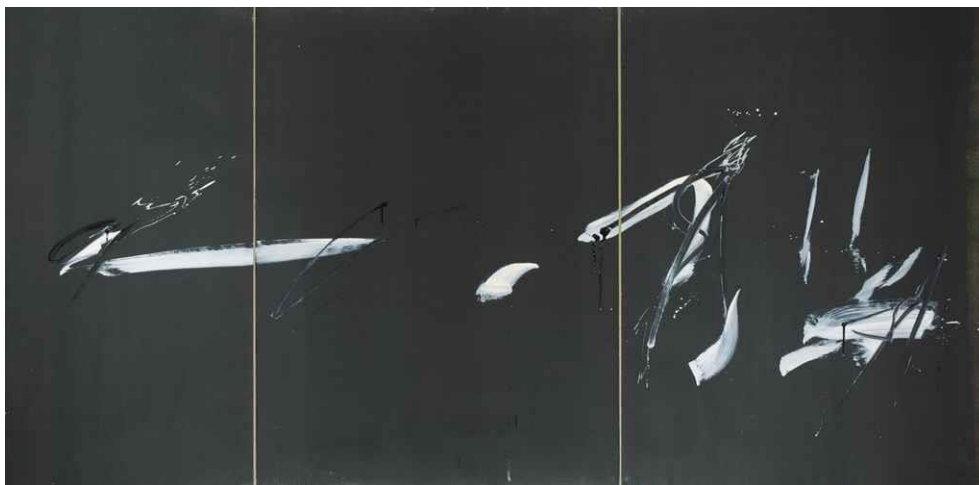


Figura 25- Jean Degottex. *Hagakure (X)*, 1958. Acrílico, guache sobre cartão colado em tela, 107x215,5cm.
http://www.artnet.com/artists/jean-degottex/hagakure-x-z62_RMgZCc0cCMjWH4xIpg2.



Figura 26- Jean Degottex. *Vide*, 1958. Óleo sobre tela, 130x195 cm. <http://guttkleinfineart.com/project/jean-degottex/>.

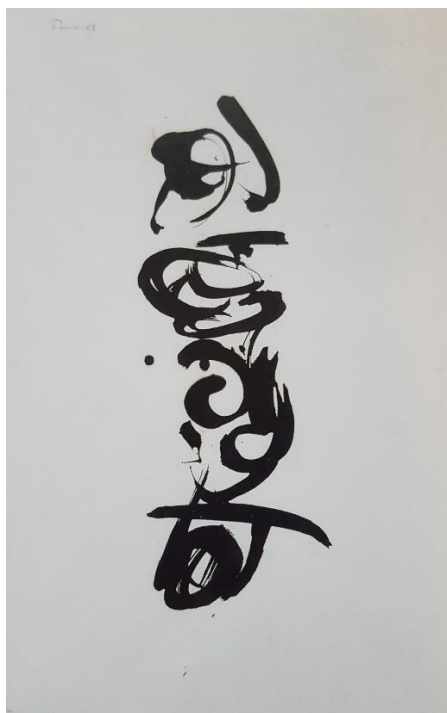


Figura 27- Eurico Gonçalves. *Caligrafia*, 1963. Tinta-da-china sobre papel, 61x43 cm. Coleção Eurico Gonçalves. Eurico Gonçalves *Estou Vivo e Escrevo Sol*.



Figura 28- Eurico Gonçalves. *Estou Vivo e Escrevo Sol*, 09-12-71-A. Acrílico e pastel de óleo sobre papel colado em madeira, 105x70 cm. Coleção Eurico Gonçalves. Eurico Gonçalves *Estou Vivo e Escrevo Sol*.



Figura 29- Adolph Gottlieb. *Man looking at Woman*, 1949. Óleo sobre tela, 106,6x137,1 cm. Museum of Modern Art, Nova Iorque. <https://www.moma.org/collection/works/80553>.



Figura 30- Adolph Gottlieb. *Burst II*, 1972. Óleo e acrílico sobre tela, 228,6x 152,4 cm. https://www.lot-art.com/auction-lots/BURST-II-Adolph-Gottlieb/46-burst_ii-16.5-sotheby.

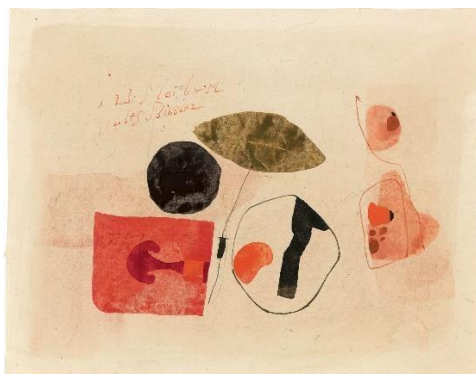


Figura 31- Julius Bissier. A.23.Mai 64 M, 1964. Têmpera sobre tela, 22x28 cm.
<https://www.artbasel.com/catalog/artwork/37557/Julius-Bissier-A-23-Mai-64-M>.



Figura 32- Julius Bissier. 20. Jan. 59 Zürich, 1959. Têmpera sobre tecido, 20x23,5 cm. Tate Modern, Londres.
<https://www.tate.org.uk/art/artworks/bissier-20-jan-59-zurich-t00362>.



Figura 33- Julius Bissier. 10. März 61 d 40, 1961. Têmpera sobre tela, 18x 21,7cm.
<http://www.kettererkunst.com/details-e.php?obnr=113000934&nummer=407&detail=1>.



Figura 34- Mark Tobey. *Written over the plains*, 1950. Técnica mista sobre papel, 76,52x101,6 cm. San Francisco Museum of Modern Art, S. Francisco. <https://www.sfmoma.org/artwork/51.3169>.



Figura 35- Mark Tobey. *Cidade radiosa*, 1944. Óleo sobre tela, 91,4x61,6 cm. Coleção particular, Nova Iorque. Arte do Século XX.



Figura 36- Juan Miró. *A esperança do condenado à morte III*, 1974. Acrílico sobre tela, 267x350,3 cm. Fundação Juan Miró, Barcelona. Miró.



Figura 37- Juan Miró. *A esperança do condenado á morte I*, 1974. Acrílico sobre tela, 267x351,5 cm. Fundação Juan Miró, Barcelona. Miró.

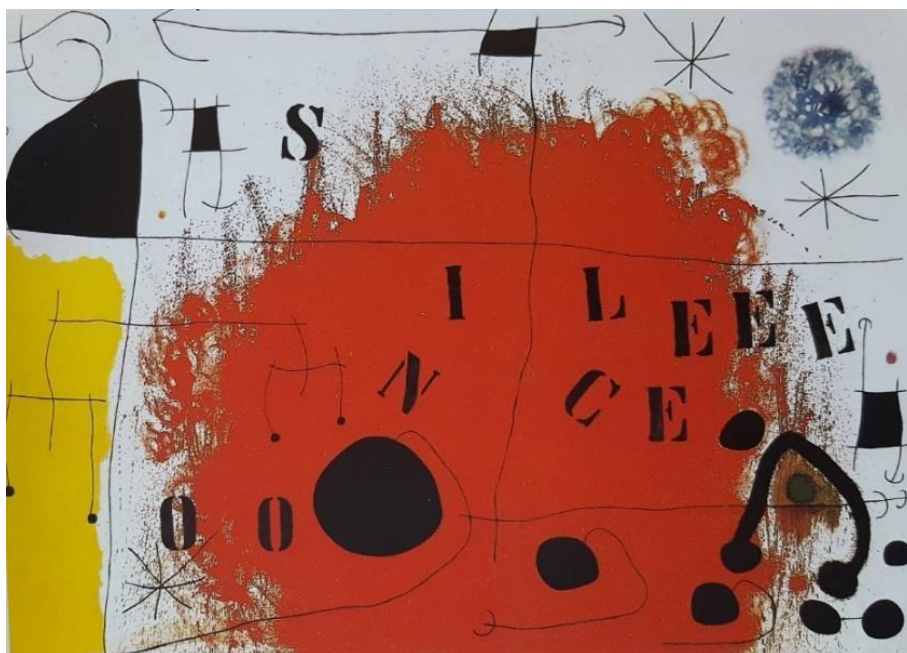


Figura 38- Juan Miró. *Silêncio*, 1968. Óleo sobre tela, 174x244 cm. Coleção privada, Paris. Miró.

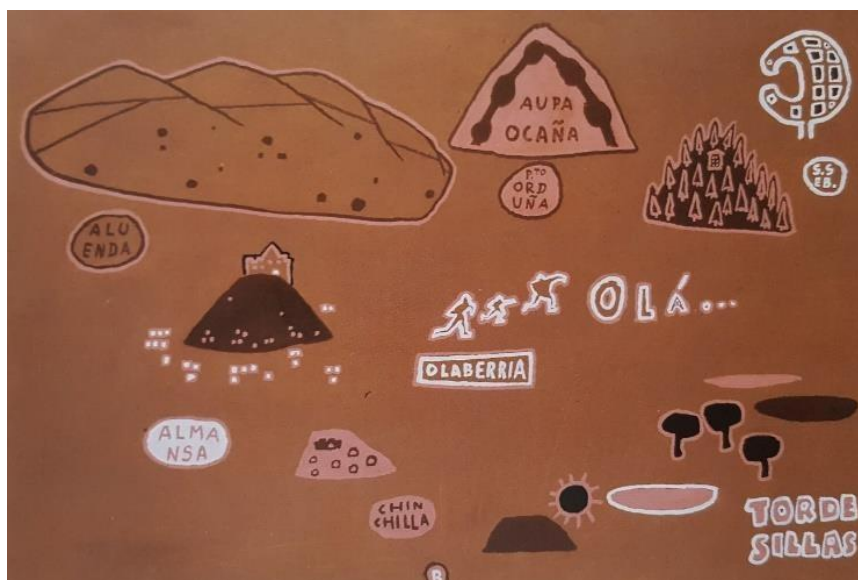


Figura 39- Joaquim Rodrigo. *Aluenda-Tordesilhas*, 1976. Coleção privada. 100 Quadros Portugueses no Século XX.

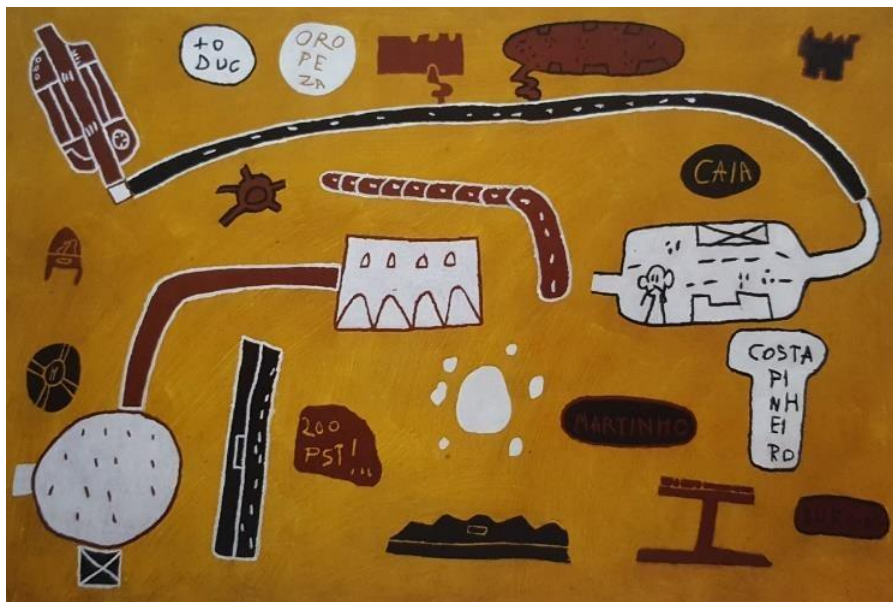


Figura 40- Joaquim Rodrigo. Lisboa-Burgos, 1970. Vinílico sobre platex, 99x148 cm. Coleção Norlinda e José Lima. Arte Portuguesa no Século XX.



Figura 41- Joaquim Rodrigo. Uma viagem (e esqueci-me do chinês!...), 1990. 38x56 cm. A infância da arte A arte da infância.



Figura 42- João Vieira. *Sem título*, 1993. Óleo sobre tela, 130x97 cm. Coleção privada, Cascais. João Vieira *Corpos de Letras Bodies of Letters*.



Figura 43- João Vieira. *António*, 1963. Óleo sobre tela, 126,8x162 cm. Fundação Calouste Gulbenkian, Lisboa. João Vieira *Corpos de Letras Bodies of Letters*.



Figura 44- Emerenciano. *Sem título*, 1987. Óleo sobre tela, 200x200 cm. Emerenciano 20 anos de Pintura A aventura do Signo.

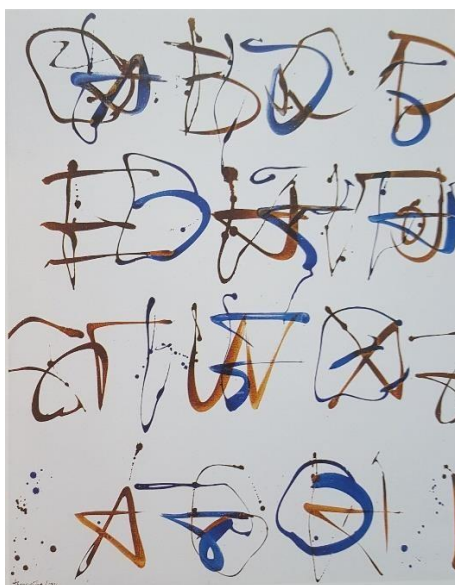


Figura 45- Emerenciano. *Sem título*, 1976. Óleo sobre tela, 140x110 cm. Emerenciano 20 anos de Pintura A aventura do Signo.



Figura 46- Ana Hatherly. A Guerra, 1972. Tinta-da-china e colagem sobre papel rosa, 15x10,5 cm. Coleção da Fundação Luso-Americana para o Desenvolvimento. Ana Hatherly Território Anagramático.



Figura 47- Ana Hatherly. Sem título, 1996. Aguarela sobre cartolina, 10,6x14,7 cm. Coleção particular. Ana Hatherly Viagem à Índia e Outros Percursos.

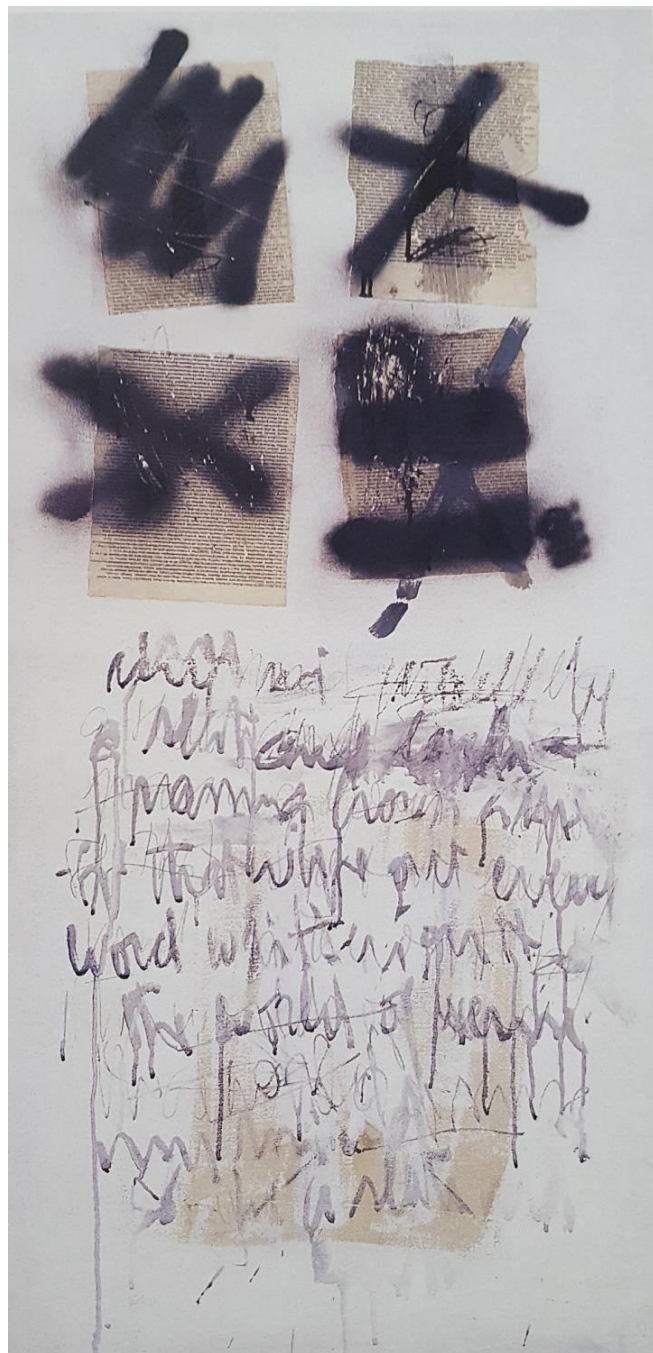


Figura 48- António Sena. *Sem título*, 1966-70. Spray industrial, grafite, carvão, acrílico e colagem sobre tela, 125x 64,2 cm. António Sena Pintura / Desenho Painting / Drawing 1964- 2003.



Figura 49- António Sena. *Sem título*, 1966. *Spray industrial, acrílico, carvão, pastel de óleo e grafite sobre tela*, 120x91 cm. António Sena *Pintura / Desenho Painting / Drawing* 1964- 2003.

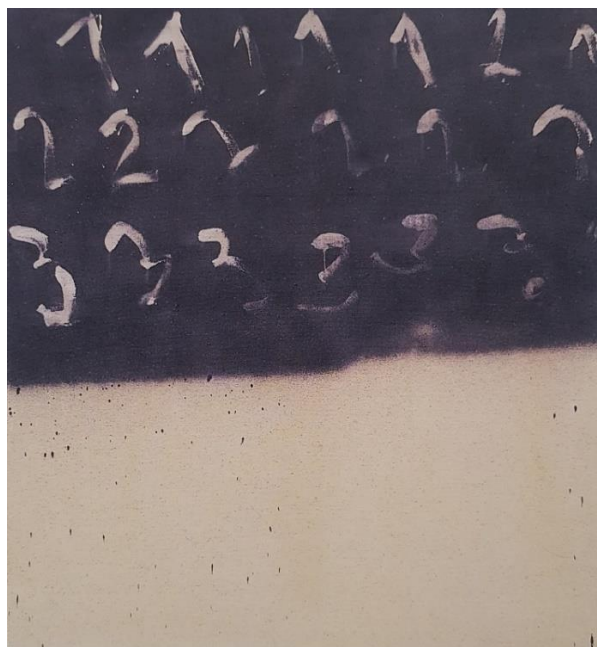


Figura 50- António Sena. *Sem título*, 1967. *Spray industrial sobre tela*, 103,3x95 cm. *Coleção Fernando Conduto, Lisboa*. António Sena *Pintura / Desenho Painting / Drawing* 1964- 2003.

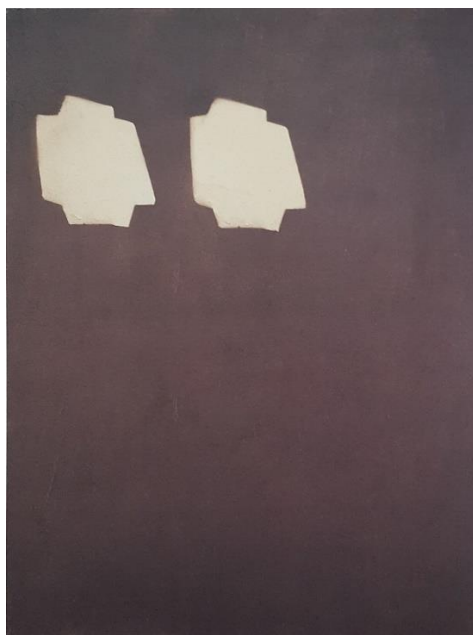


Figura 51- António Sena. Sem título, 1968. Spray industrial sobre tela, 120x90 cm. Coleção Fundação de Serralves-
Museu de Arte Contemporânea, Porto. António Sena Pintura / Desenho Painting / Drawing 1964- 2003.

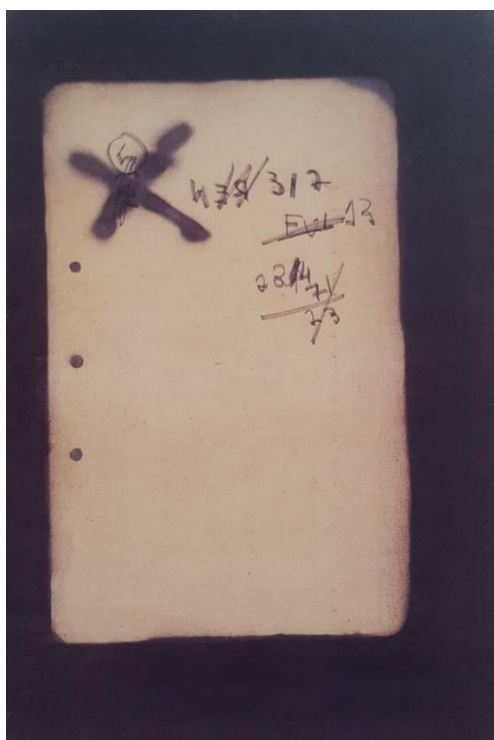


Figura 52- António Sena. Sem título, 1967-68. Spray industrial e marcador de feltro sobre tela, 90x60,7 cm. António
Sena Pintura / Desenho Painting / Drawing 1964- 2003.



Figura 53- António Sena. *Sem título*, 1968-75. *Spray industrial, pastel de óleo e lápis de cera sobre tela*, 65x125,5 cm. António Sena *Pintura / Desenho Painting / Drawing* 1964- 2003.



Figura 54- António Sena. *Sem título*, 1972. *Spray industrial, acrílico e carvão sobre tela*, 122x274 cm. *Coleção Manuel Santos, Lisboa*. António Sena *Pintura / Desenho Painting / Drawing* 1964- 2003.

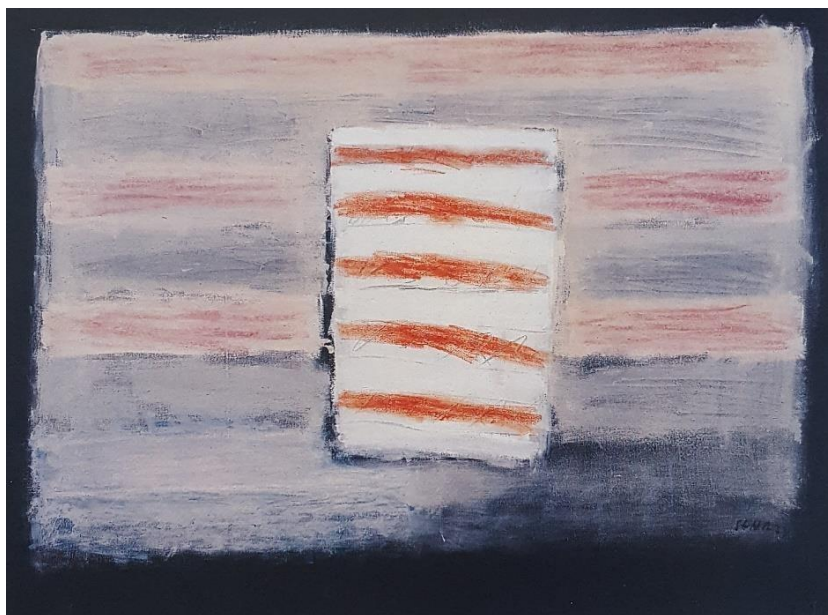


Figura 55- António Sena. Sem título, 1973. Acrílico sobre tela, 97x129,7 cm. Coleção Fundação Luso-Americana para o Desenvolvimento. António Sena Pintura / Desenho Painting / Drawing 1964- 2003.

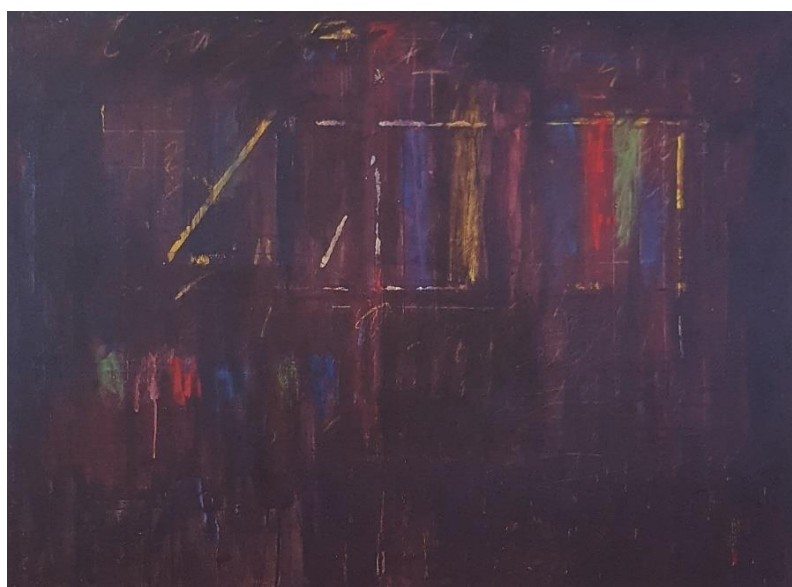


Figura 56- António Sena. Sem título, 1974. Acrílico, pastel de óleo e lápis de cera sobre tela, 97x129,5 cm. António Sena Pintura / Desenho Painting / Drawing 1964- 2003.



Figura 57- António Sena. *Sem título*, 1974. Acrílico sobre tela, 121x91 cm. António Sena Pintura / Desenho Painting / Drawing 1964- 2003.



Figura 58- António Sena. *Sem título*, 1975. Acrílico e colagem sobre tela, 104x94,5 cm. António Sena Pintura / Desenho Painting / Drawing 1964- 2003.



Figura 59- António Sena. BO-49-22, 1976. Acrílico, pastel de óleo, lápis de cera e carvão sobre tela, 122x91,5 cm.
António Sena Pintura / Desenho Painting / Drawing 1964- 2003.



Figura 60- António Sena. V-4, 1978. Acrílico e pastel de óleo sobre tela, 183x122 cm. António Sena Pintura / Desenho Painting / Drawing 1964- 2003.



Figura 61- António Sena. ER-TG, 1975. Acrílico e pastel de óleo sobre tela, 121x91 cm. António Sena Pintura / Desenho Painting / Drawing 1964- 2003.

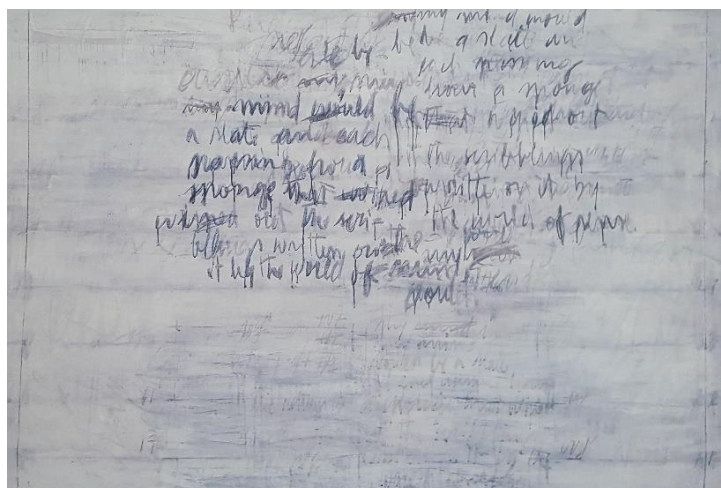


Figura 62- António Sena. SM-SLT, 1980. Acrílico e pastel sobre tela, 130x195 cm. António Sena Pintura / Desenho Painting / Drawing 1964- 2003.



Figura 63- António Sena. *Sem título*, 1980-81. Acrílico e pastel de óleo sobre tela, 80x60 cm. Coleção Emília Nadal, Lisboa. António Sena Pintura / Desenho Painting / Drawing 1964- 2003.

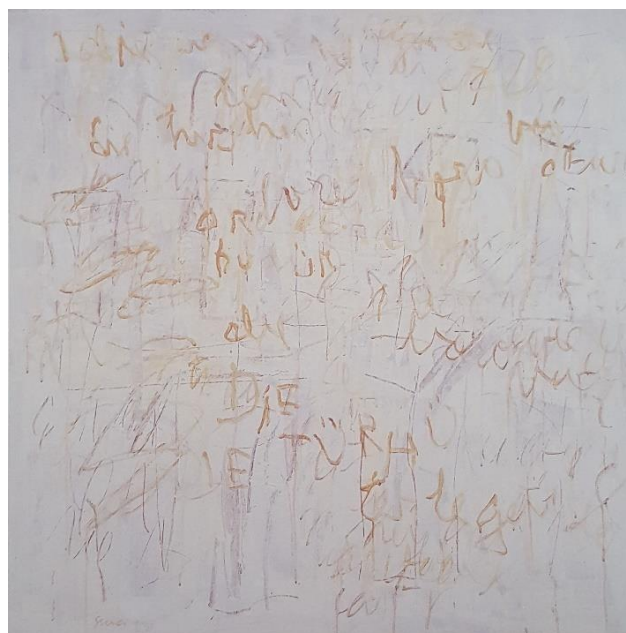


Figura 64- António Sena. *Sem título*, 1985. Acrílico sobre tela, 121,5x122 cm. António Sena Pintura / Desenho Painting / Drawing 1964- 2003.

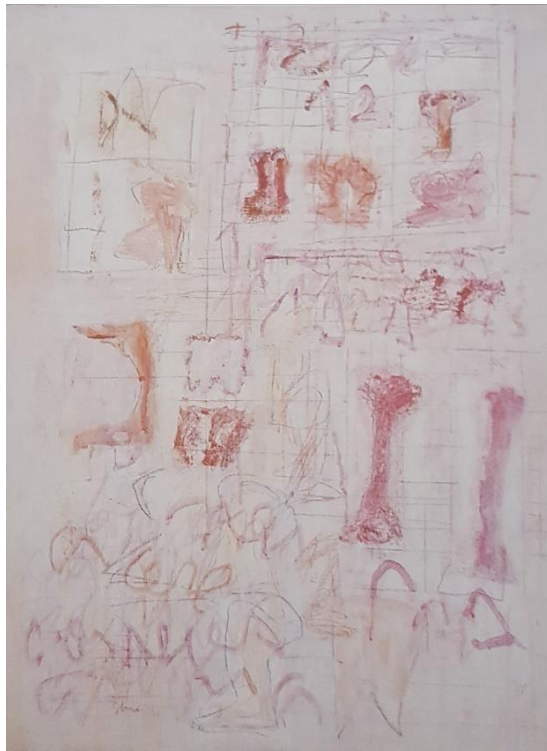


Figura 65- António Sena. *Sem título*, 1990. Acrílico, grafite e lápis de cera sobre tela, 81x60 cm. António Sena Pintura / Desenho Painting / Drawing 1964- 2003.



Figura 66- António Sena. *Sem título*, 1994. Acrílico sobre tela, 97x130,5 cm. António Sena Pintura / Desenho Painting / Drawing 1964- 2003.



Figura 67- António Sena. *Sem título*, 1999. Acrílico sobre tela, 97x130 cm. António Sena Pintura / Desenho Painting / Drawing 1964- 2003.

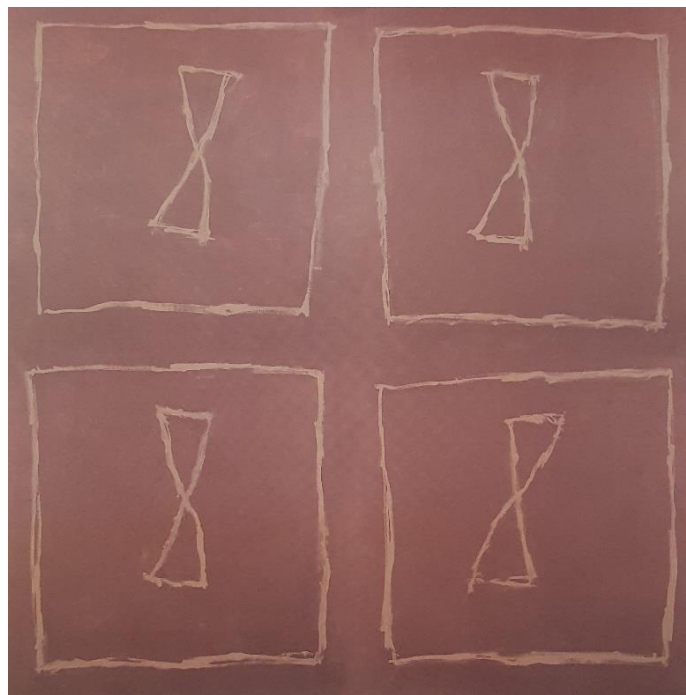


Figura 68- António Sena. *Sem título*, 2000. Tinta de água e acrílico sobre tela (4 elementos), 121,5x121,5 cm (cada tela) . António Sena Pintura / Desenho Painting / Drawing 1964- 2003.

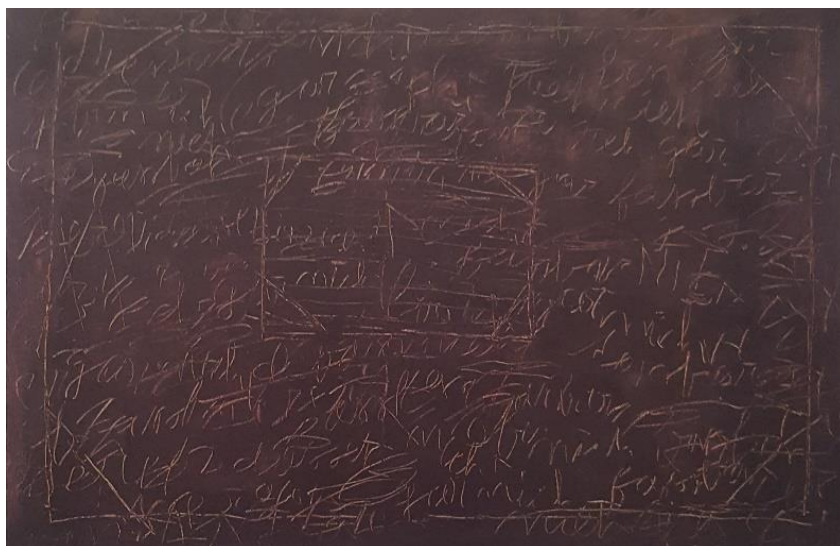


Figura 69- António Sena. *Sem título*, 2001. Acrílico sobre tela, 97x146 cm. António Sena Pintura / Desenho Painting / Drawing 1964- 2003.

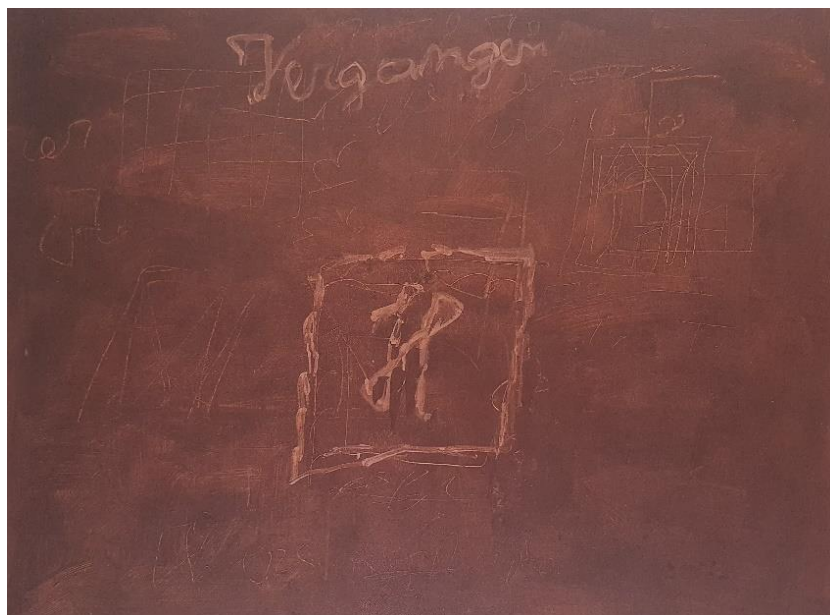


Figura 70- António Sena. *Sem título*, 2002. Acrílico sobre tela, 97x130,5 cm. António Sena Pintura / Desenho Painting / Drawing 1964- 2003.

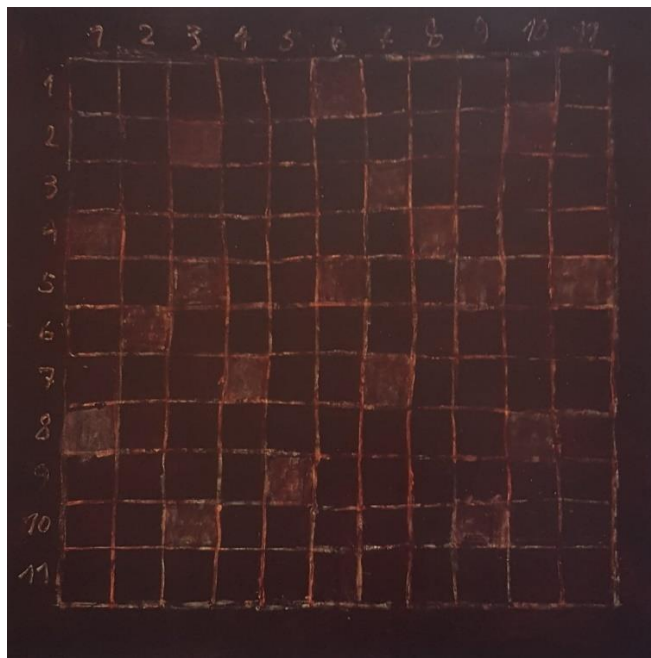


Figura 71- António Sena. *Sem título*, 2002. Acrílico sobre tela, 120x120 cm. António Sena Pintura.



Figura 72- António Sena. *Sem título*, 1964. Grafite e guache sobre papel, 49,9x65,1 cm. Coleção Fundação Luso-Americana para o Desenvolvimento. António Sena Pintura / Desenho Painting / Drawing 1964- 2003.



Figura 73- António Sena. *Sem título*, 1964. Grafite e guache sobre papel, 25,4x35,3 cm. António Sena Pintura / Desenho Painting / Drawing 1964- 2003.



Figura 74- António Sena. *Sem título*, 1965. Grafite, guache, tinta-da-china e lápis de cor sobre papel, 86,7x61,5 cm. António Sena Pintura / Desenho Painting / Drawing 1964- 2003.

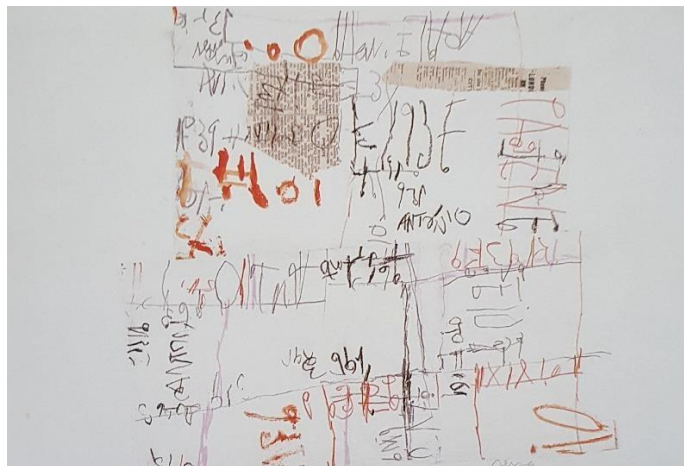


Figura 75- António Sena. *Sem título*, 1965. Grafite, lápis de cera, tinta-da-china e guache sobre papel, 35,5x50,5 cm. Coleção Fundação Luso-americana para o Desenvolvimento. António Sena Pintura / Desenho Painting / Drawing 1964- 2003.



Figura 76- António sena. *Sem título*, 1966. Grafite e lápis de cera sobre papel, 76x51 cm. António Sena Pintura / Desenho Painting / Drawing 1964- 2003.

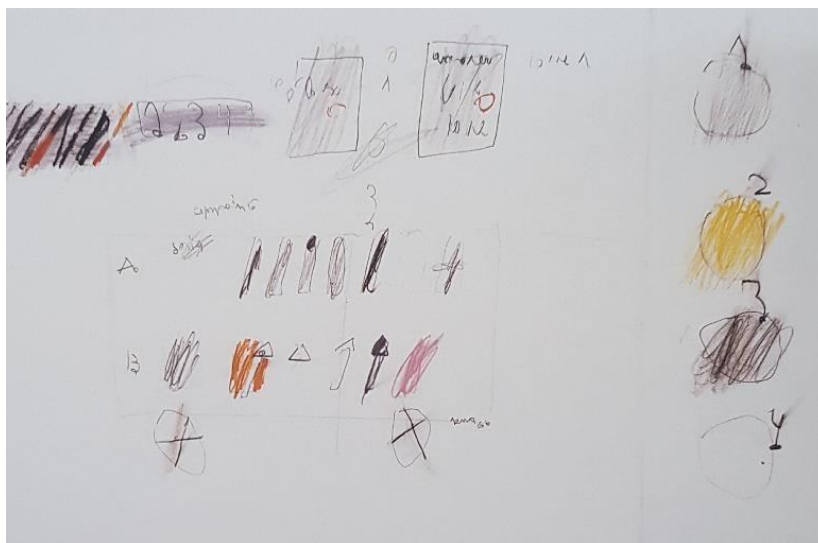


Figura 77- António Sena. Sem título, 1966. Grafite, lápis de cera sobre papel, 51x76 cm. António Sena Pintura / Desenho Painting / Drawing 1964- 2003.

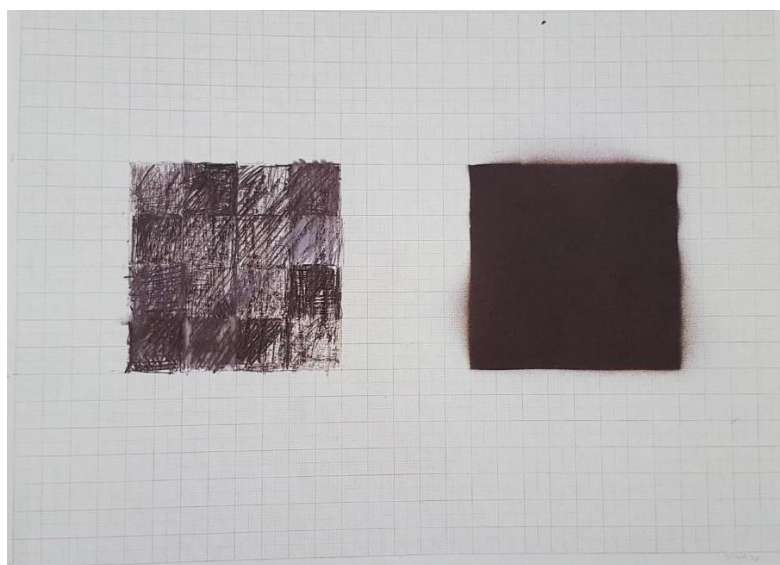


Figura 78- António Sena. Sem título, 1970. Spray industrial, grafite e carvão sobre papel, 55,8x76 cm. António Sena Pintura / Desenho Painting / Drawing 1964- 2003.

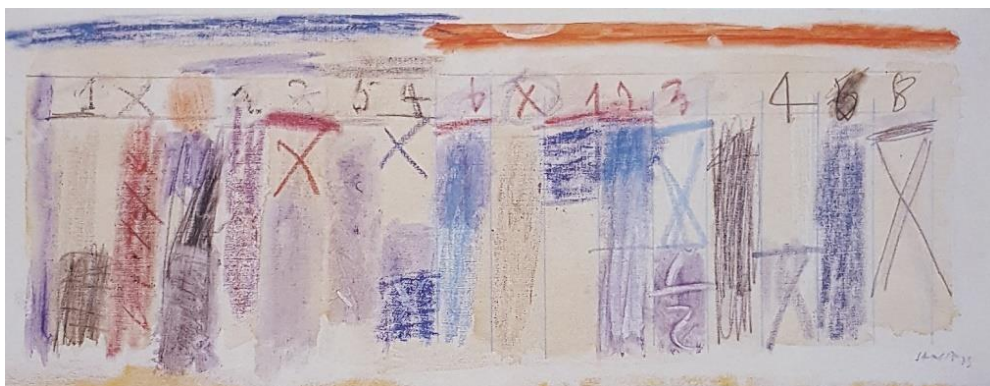


Figura 79- António Sena. *Sem título*, 1973. Acrílico, grafite, lápis de cera e pastel de óleo sobre tela, 28x70 cm.
António Sena Pintura / Desenho Painting / Drawing 1964- 2003.

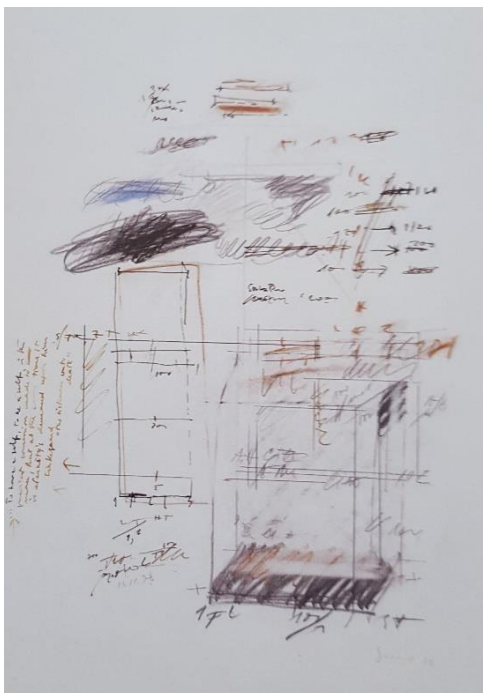


Figura 80- António Sena. *Sem título*, 1976. Grafite, lápis de cor, lápis conté e tinta-da-china sobre papel, 49,8x34,7 cm.
António Sena Pintura / Desenho Painting / Drawing 1964- 2003.

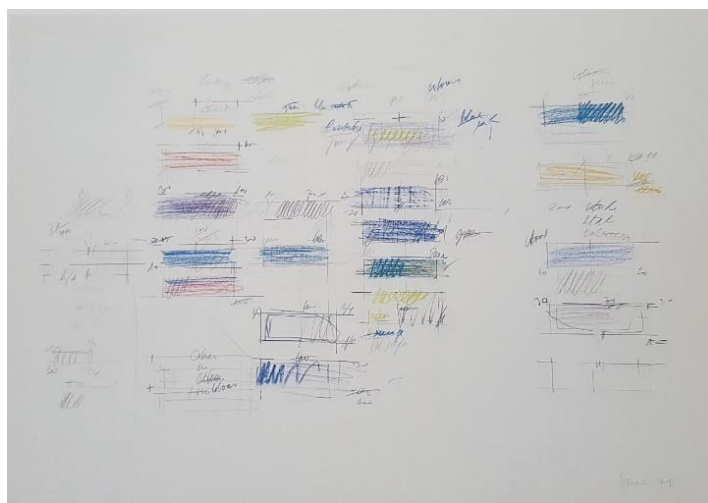


Figura 81- António Sena. Sem título, 1979. Grafite, lápis de cera, lápis de cor e carvão sobre papel, 70x100 cm.
António Sena Pintura / Desenho Painting / Drawing 1964- 2003.



Figura 82- António Sena. Sem título, 1979. Grafite, carvão, lápis de cor e aguarela sobre papel, 50x70 cm. Coleção
Fundação Luso-Americana para o Desenvolvimento. António Sena Pintura / Desenho Painting / Drawing 1964-
2003.

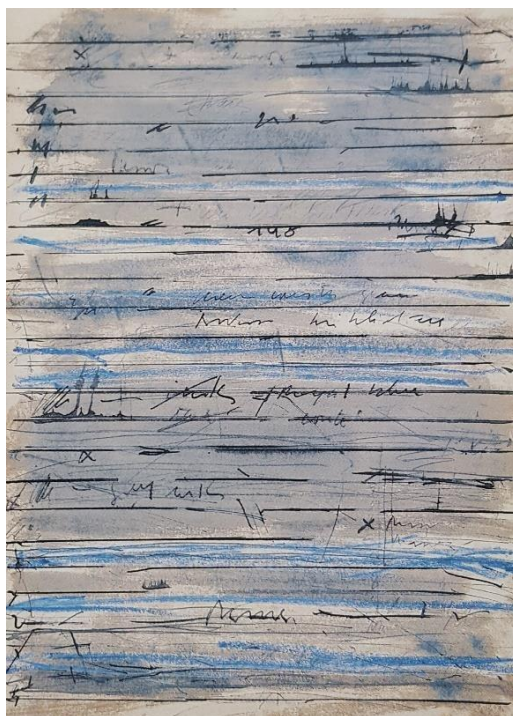


Figura 83- António Sena. Sem título, 1981. Grafite, carvão, lápis de cera, tinta-da-china e aguada sobre papel, 47x33,7 cm. António Sena Pintura / Desenho Painting / Drawing 1964- 2003.



Figura 84- António Sena. Sem título, 1981. Grafite, pastel de óleo, tinta-da-china, tinta permanente, acrílico e colagem sobre papel, 43,3x58,6 cm. Coleção Alexandre Melo, Lisboa. António Sena Pintura / Desenho Painting / Drawing 1964- 2003.

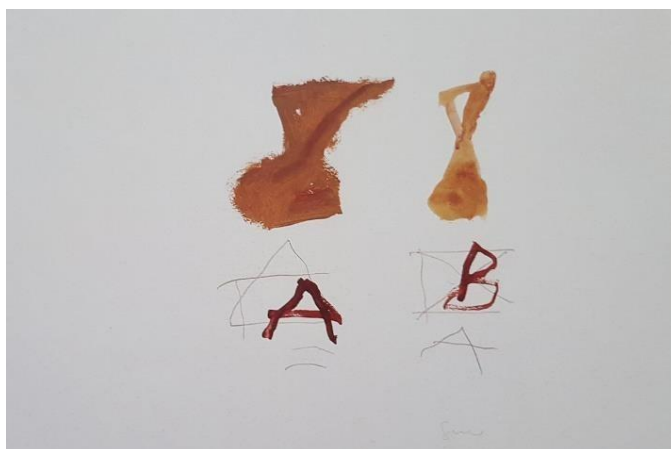


Figura 85- António Sena. *Sem título*, 2000. Grafite e acrílico sobre papel, 38,5x57 cm. António Sena Pintura / Desenho Painting / Drawing 1964- 2003.



Figura 86- António Sena. *Sem título*, 2001. Grafite, lápis de cera e acrílico sobre papel, 35x50 cm. António Sena Pintura / Desenho Painting / Drawing 1964- 2003.

