

APÊNDICE 12 – CARACTERIZAÇÃO DOS CENÁRIOS EXTERIORES DA TOBIS

1933 – *A Canção de Lisboa* – “Largo das Conchas”

Lado A – Rua da “A Conchinha - Vinhos e Petiscos” (visível apenas parcialmente)





Lado B – Rua do prédio da Sapataria e da Alfaiataria





Lado C – Rua do Armazém de Cereais e da Serralharia (fronteira à Rua da “Conchita”





Fonte: Carvalho, Margarida Kol de; Cameira, Maria Cecília; Martins, João Paulo (coord.) (2015). Cottinelli Telmo. Os arquitectos são poetas também. Lisboa: EGEAC, EM, p. 80.



Fonte: Ribeiro, M. Félix (1983). Filmes, Figuras e Factos da História do Cinema Português 1896-1949. Lisboa: Cinemateca Portuguesa, p. 234



Fonte: Ribeiro, M. Félix (1983). Filmes, Figuras e Factos da História do Cinema Português 1896-1949. Lisboa: Cinemateca Portuguesa, p. 320.

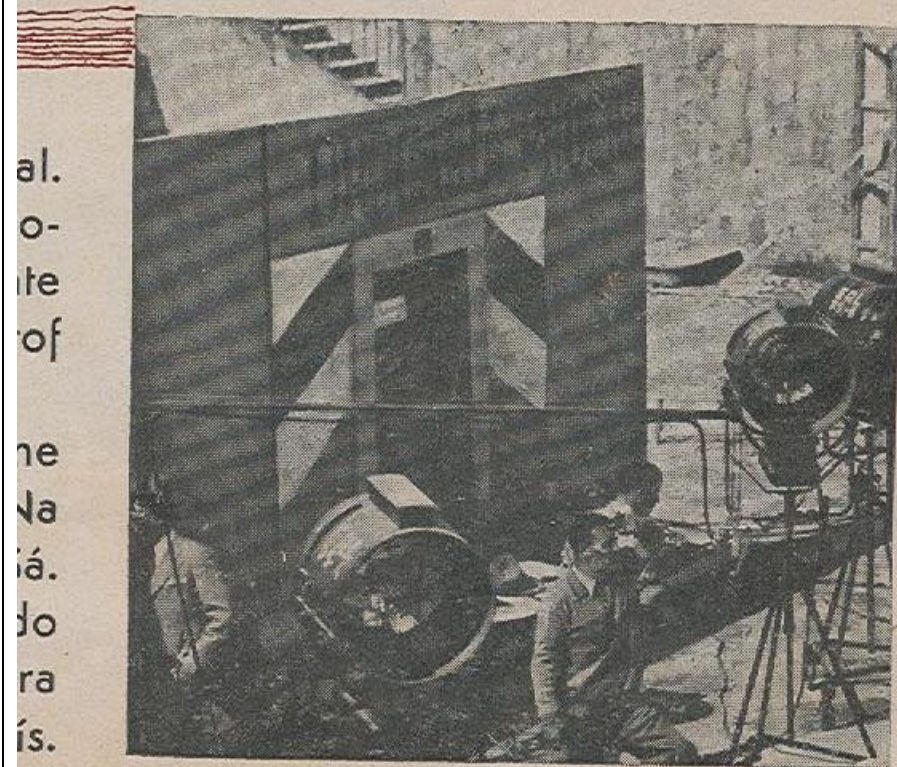
Lado D – Rua da Drogaria – fronteira à rua da Sapataria (visível apenas parcialmente)





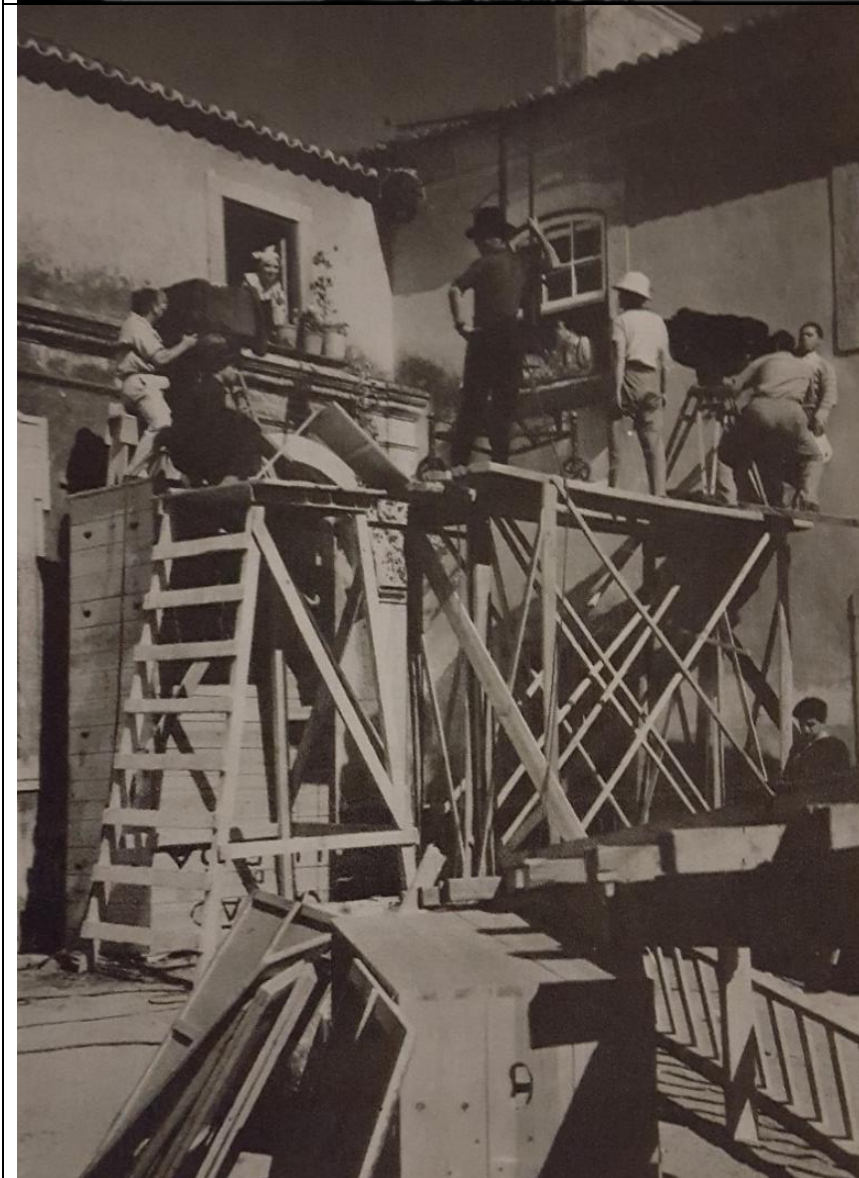


Fonte: Martins, João Paulo (1998). *Cottinelli Telmo*. Lisboa: Cinemateca Portuguesa, p. 10



Fonte: Programa do filme *A Canção de Lisboa* [1933]. Disponível em:
<http://cinemaportugues.com.pt/?p=974> (última consulta em: 19.12.2016).

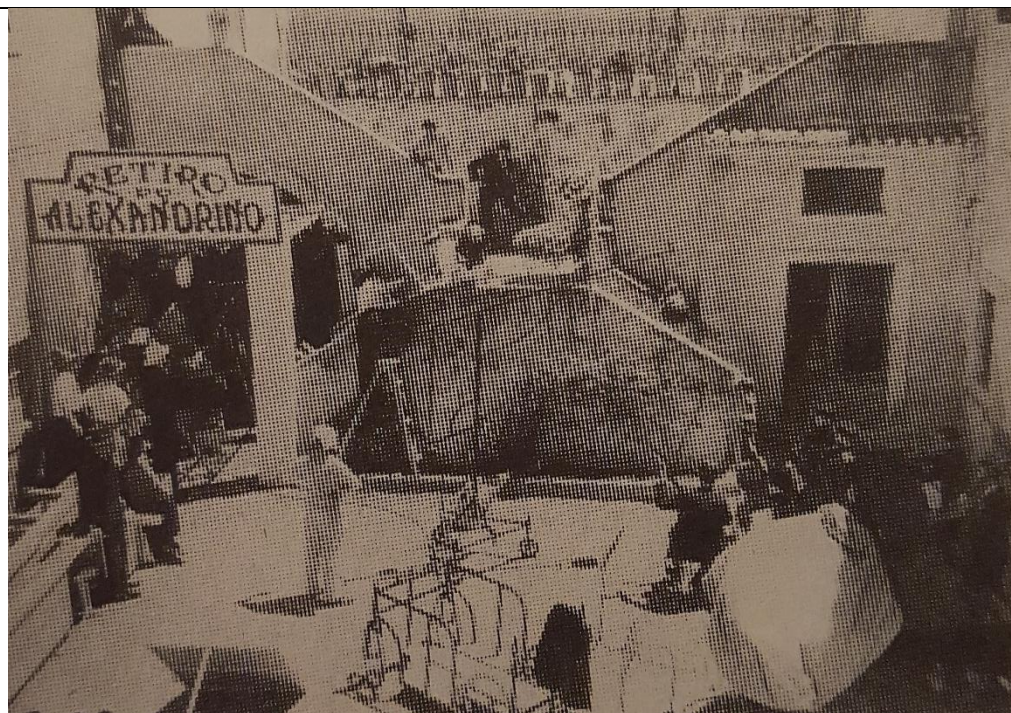
Traseiras da casa de Vasco



Fonte: Ribeiro, M. Félix (1983). Filmes, Figuras e Factos da História do Cinema Português 1896-1949.
Lisboa: Cinemateca Portuguesa, p. 317

Pátio do Retiro do Alexandrino





Fonte: Martins, João Paulo (1998). *Cottinelli Telmo*. Lisboa: Cinemateca Portuguesa, p. 13

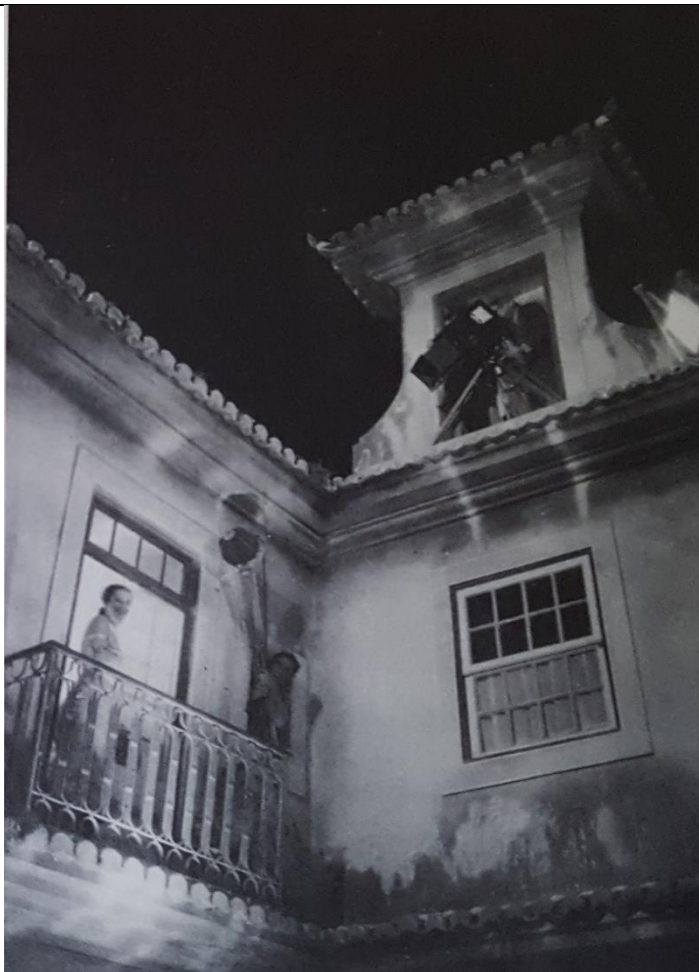
1935 – *As Pupilas do Senhor Reitor* – pátio da casa de José das Dornas – aproveitamento do pátio do “Retiro do Alexandrino”



1937 – *A Revolução de Maio* – janelas da pensão e de outros edifícios – aproveitamento do “Largo das Conchas”



Fonte: Matos-Cruz, José de (coord.) (1983). *António Lopes Ribeiro*. Lisboa: Cinemateca Portuguesa, p. 181.



Fonte: Matos-Cruz, José de (coord.) (1983). *António Lopes Ribeiro*. Lisboa: Cinemateca Portuguesa, p. 181.



Nota: As imagens cuja fonte não aparece identificada são capturas de fotogramas digitais dos respetivos filmes.